



Spolufinancováno
Evropskou unií

MŠMT
MINISTERSTVO ŠKOLSTVÍ,
MLÁDEŽE A TĚLOVÝCHOVY

**MÍSTNÍ AKČNÍ PLÁN ROZVOJE VZDĚLÁVÁNÍ IV
VE SO ORP DOMAŽLICE
A VE SO ORP HORŠOVSKÝ TÝN
REGISTRAČNÍ ČÍSLO PROJEKTU:
CZ.02.02.XX/00/23_017/0008143**

**Pracovní skupina pro rozvoj
regionální identity a pro rozvoj
potenciálu každého žáka**



**23. 9. 2024
Domažlice**



Chybějící metodická podpora a nezpracované zdroje pro systematický a koncepční rozvoj regionálních témat

SILNÉ STRÁNKY

- Silný etnografický region a historické tradice
- Dobrá spolupráce s místními muzei a knihovnami
- Možnost posilování regionální identity mezi učiteli prostřednictvím projektu MAP
- Existence výrazných osobností v regionu zabývajících se regionální tematikou

SLABÉ STRÁNKY

- Malá diskuze a výměna zkušeností dotýkající se výuky regionální identity mezi školami a dalšími vzdělávacími institucemi v území; téměř žádný přenos osvědčených a funkčních metod výuky regionálních témat mezi školami
- Nedostatečná metodická podpora (nedostatek regionálních materiálů zaměřených na žáky ZŠ, absence učebnic, pracovních listů apod.)
- Chybějící podpora a spolupráce měst Domažlice a Horšovský Týn směrem ke školám v území, která by pomohla zprostředkovat informace mezi pedagogy, předávat tipy a metodické materiály k výuce regionálních témat

PŘÍLEŽITOSTI

- Existence podkladů a materiálů s regionální tematikou, které je možné využívat jak ve školách, tak mimo ně
- Akce pro děti a rodiče – regionální témata
- Možnost zařazení regionálních témat v rámci projektové výuky
- Možnost zmapování a popularizace kvalitních regionálních autorů píšící pro žáky ZŠ

HROZBY

- Nízký zájem rodičů dětí a žáků o region, ve kterém žijí
- Podcenění významu regionální identity při výuce
- Chybějící či nedostatečné znalosti některých pedagogů v regionálních tématech



Spolufinancováno
Evropskou unií

MŠMT
MINISTERSTVO ŠKOLSTVÍ,
MLÁDEŽE A TĚLOVÝCHOVY

CHYBĚJÍCÍ METODICKÁ PODPORA A NEZPRACOVANÉ ZDROJE PRO SYSTEMATICKÝ A KONCEPČNÍ ROZVOJ REGIONÁLNÍCH TÉMAT

IDENTIFIKACE MOŽNÝCH PŘÍČIN PROBLÉMU

1. Malá diskuze a výměna zkušeností dotýkající se výuky regionální identity mezi školami a dalšími vzdělávacími institucemi v území; téměř žádný přenos osvědčených a funkčních metod výuky regionálních témat mezi školami.
2. Nedostatek finančních prostředků a nízká časové dotace na vytváření metodických materiálů a přípravu výuky se zařazením regionální tematiky.
3. Chybějící podpora a spolupráce měst Domažlice a Horšovský Týn směrem ke školám v území, která by pomohla zprostředkovat informace mezi pedagogy, předávat tipy a metodické materiály k výuce regionálních témat.



Spolufinancováno
Evropskou unií

MŠMT
MINISTERSTVO ŠKOLSTVÍ,
MLÁDEŽE A TĚLOVÝCHOVY

CHYBĚJÍCÍ METODICKÁ PODPORA A NEZPRACOVANÉ ZDROJE PRO SYSTEMATICKÝ A KONCEPČNÍ ROZVOJ REGIONÁLNÍCH TÉMAT

NÁVRH KONKRÉTNÍCH KROKŮ ŘEŠENÍ PROBLÉMU

1. Vyhledávání podkladů a materiálů s regionální tematikou, které je možné využívat jak ve školách, tak mimo ně.
2. Organizování akcí pro děti a rodiče s regionálními tématy.
3. Zařazení regionálních témat v rámci projektové výuky.
4. Zmapování a popularizace kvalitních regionálních autorů píšící pro žáky ZŠ.
5. Zavedení pravidelných setkávání pedagogů za účelem vzdělávání a výměny zkušeností v území.



Spolufinancováno
Evropskou unií

MŠMT
MINISTERSTVO ŠKOLSTVÍ,
MLÁDEŽE A TĚLOVÝCHOVY

INFORMACE O POTŘEBÁCH INVESTIC A JEJICH PŘIPRAVENOSTI

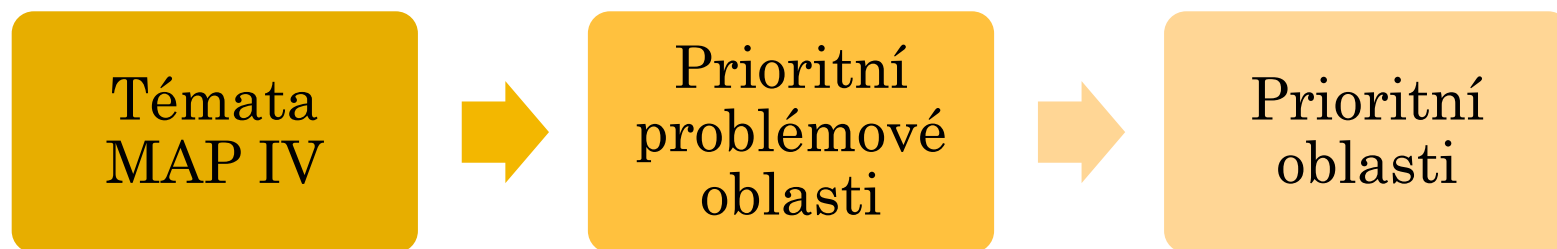
- Kapitola se opírá o informace obsažené ve **SWOT-3 analýzách**, **Strategickém rámci MAP III do roku 2025**, **Evaluaaci Akčního plánu na rok 2023** a **diskusi v rámci pracovních skupin**.
- Jednotlivé části kapitoly korespondují s klíčovými tématy MAP IV a jsou děleny dle jednotlivých typů školských zařízení.
- Dokument se zaměřuje na potřeby investic mateřských, základních a základních uměleckých škol v našem území.





NÁVRH PRIORIT ROZVOJE VZDĚLÁVÁNÍ V ÚZEMÍ MAP

- Dokument byl zpracován RT MAP na základě všech podkladů a výstupů z jednání PS, a to včetně popisu vazeb jednotlivých priorit na existující strategie.
- **7 priorit** vychází z definovaných prioritních problémů na jednání PS v květnu 2024.



Prioritní problémová oblast**Prioritní oblast**

Nedostatečná metodická podpora a osvěta při zavádění moderních didaktických forem do výuky

Metodická podpora a osvěta při zavádění moderních didaktických forem do výuky

Nedostatečné podmínky pro individualizaci výuky vedoucí k rozvoji potenciálu každého žáka

Zlepšení podmínek pro individualizaci výuky vedoucí k rozvoji potenciálu každého žáka

Obtížnost a finanční náročnost upravit organizaci a průběh vyučování v souladu s potřebami žáků se SVP či jinými vzdělávacími potřebami

Časová a finanční podpora při organizaci vyučování v souladu s potřebami žáků se SVP či jinými vzdělávacími potřebami

Nedostatečná podpora a motivace pracovníků ve vzdělávání a asistentů pedagoga ke zvyšování svých pedagogických a didaktických kompetencí

Podpora a motivace pracovníků ve vzdělávání ke zvyšování svých pedagogických a didaktických kompetencí

Nedostatečná podpora polytechnického vzdělání zacílená na manuální zručnost žáků, „dílenské“ činnosti a přemýšlení v souvislostech

Podpora polytechnického vzdělání zacílená na manuální zručnost žáků, „dílenské“ činnosti a přemýšlení v souvislostech

Nedostatek financí na zlepšení technického stavu a vybavení školských zařízení včetně venkovního prostředí škol

Podpora při získávání financí na zlepšení technického stavu a vybavení školských zařízení včetně venkovního prostředí škol

Chybějící metodická podpora a nezpracované zdroje pro systematický a koncepční rozvoj regionálních témat

Metodická podpora a pomoc při zpracování zdrojů pro systematický a koncepční rozvoj regionálních témat



Spolufinancováno
Evropskou unií

MSMT
MINISTERSTVO ŠKOLSTVÍ,
MLÁDEŽE A TĚLOVÝCHOVY

VÝSTUPY Z DATABÁZE OP VVV

Regionální učebnice Náš svět - Základní škola a Mateřská škola Moravec

Zdroj: <https://databaze.opvvv.msmt.cz/vystup/3170>

Anotace: Regionální učebnice je zpracovaná pro území obce Moravec a jeho okolí. Učební materiál zachycuje náměty na výuku z blízkého okolí školy. Učebnice je koncipována jako inspirace pro učitele s kopírovatelnými přílohami pro žáky. Součástí výstupu jsou pracovní listy. Učebnice je určena pro 1. st. ZŠ





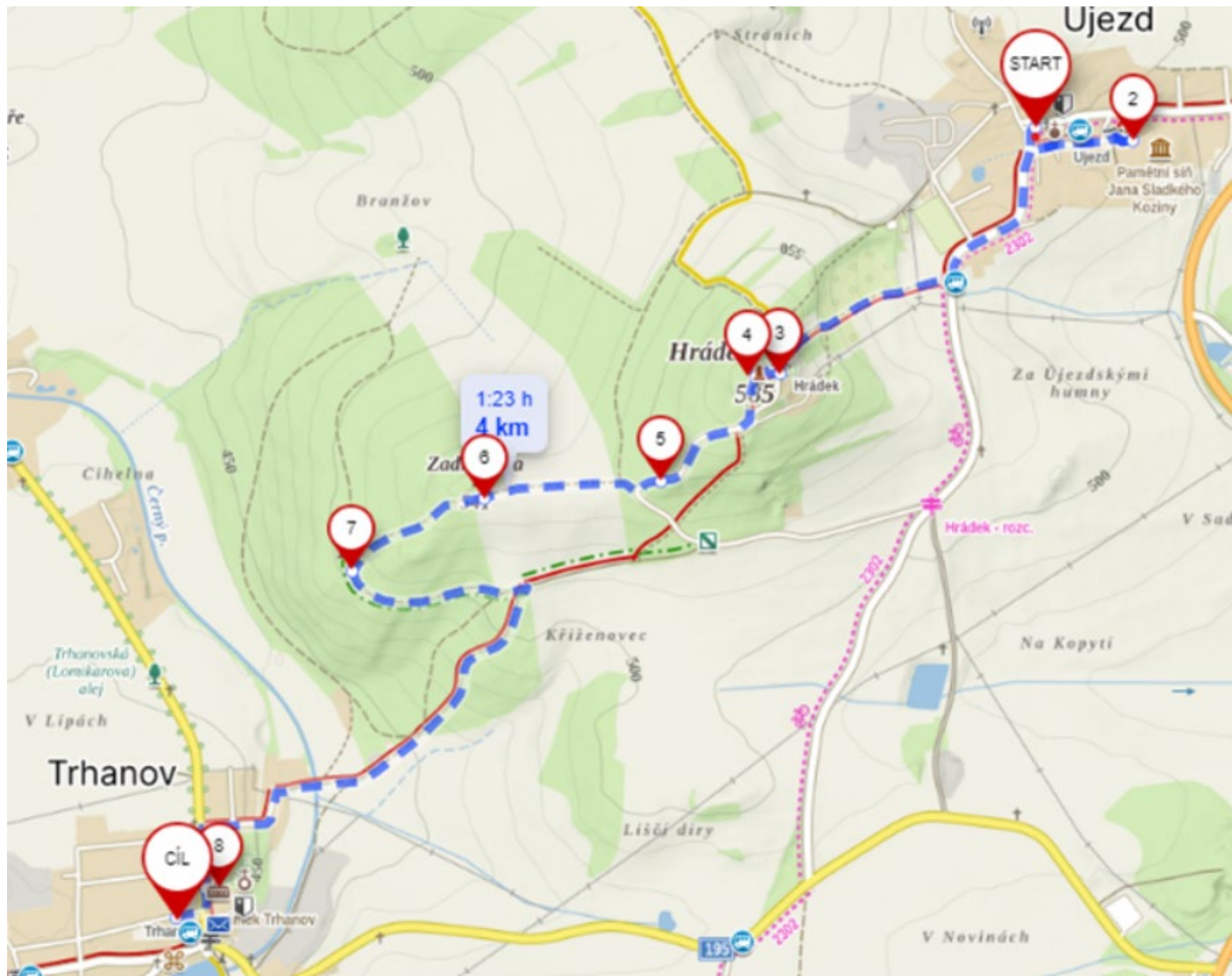
Spolufinancováno
Evropskou unií

MŠMT
MINISTERSTVO ŠKOLSTVÍ,
MLÁDEŽE A TĚLOVÝCHOVY

METODICKÉ TIPY

- Školní výlety – trasa, popis, zajímavost /pracovní list/...
 - **Babylon**
 - **Hrádek**







Spolufinancováno
Evropskou unií

MŠMT
MINISTERSTVO ŠKOLSTVÍ,
MLÁDEŽE A TĚLOVÝCHOVY

POZVÁNKY NA VZDĚLÁVACÍ AKCE

○ Říjen 2024:

- **Portus Prachatice – „Digitální svět a kyberkriminalita“**
– 8. 10. 2024 od 15:00 do 17:00 v zasedací místnosti MAS
Český les, z. s.
- **Sázení stromů – říjen** (Chodov, Česká Kubice, Chrastavice,
Milavče)





Spolufinancováno
Evropskou unií

MŠMT
MINISTERSTVO ŠKOLSTVÍ,
MLÁDEŽE A TĚLOVÝCHOVY

PŘÍŠTÍ SETKÁNÍ

- **Termín:** listopad 2024
- **Místo:** zasedací místnost MAS Český les, z. s.
Chodské náměstí 75, Domažlice

**DĚKUJEME
ZA SPOLUPRÁCI**

