



EVROPSKÁ UNIE  
Evropské strukturální a investiční fondy  
Operační program Výzkum, vývoj a vzdělávání

**MŠMT**  
MINISTERSTVO ŠKOLSTVÍ,  
MLÁDEŽE A TĚLOVÝCHOVY

# MÍSTNÍ AKČNÍ PLÁN VZDĚLÁVÁNÍ II

REGISTRAČNÍ ČÍSLO PROJEKTU: CZ.02.3.68/0.0/0.0/17\_047/0008509

## Ustavující jednání Řídícího výboru

26. 4. 2018

Domažlice





# OBSAH

- 1) Co je MAP II
- 2) Organizační struktura
- 3) Pracovní skupiny
- 4) Realizace MAP II
- 5) Harmonogram
- 6) Statut a Jednací řád ŘV – schválení
- 7) Volba předsedy a místopředsedy
- 8) Příští setkání Řídícího výboru





# CO JE MAP?

## MAP = MÍSTNÍ AKČNÍ PLÁN ROZVOJE VZDĚLÁVÁNÍ

- MAP je prioritně zaměřen na rozvoj kvalitního inkluzivního vzdělávání dětí a žáků. Zahrnuje oblasti předškolního a základního vzdělávání, zájmového a neformálního vzdělávání.
- Stanovuje priority a jednotlivé kroky nutné k dosažení cílů vzdělávací politiky v území na základě místní potřeby a naléhavosti, lokálních přínosů a podloženosti reálnými daty a analýzami z území

Hlavní přínosem je budování a rozvoj udržitelného systému komunikace mezi aktéry, kteří ovlivňují vzdělávání v území.

- Realizátor projektu: MAS Český les, z. s.
- Období realizace: 1. 4. 2018 – 31. 3. 2022
- Území: SO ORP Domažlice a SO ORP Horšovský Týn





# CÍLE MAP II

## Hlavní cíle projektu

- Zlepšit kvalitu vzdělávání v MŠ a ZŠ
- Podpořit spolupráci zřizovatelů, škol a ostatních aktérů ve vzdělávání



## Dílčí cíle projektu

- Systémové zlepšení řízení MŠ a ZŠ začleňováním dlouhodobého místního plánování jako nástroje ke kvalitnímu řízení škol
- Sdílené porozumění cíli: orientace na kvalitní inkluzivní vzdělávání
- Zavádění řešení pro nastavení rovných příležitostí ke vzdělávání uvnitř škol a v území - dostupnost kvalitního vzdělávání každého dítěte/žáka v inkluzivní škole
- Zlepšení spolupráce škol s rodiči, zřizovateli a veřejností, zlepšení spolupráce v území a využívání místních mimoškolních zdrojů pro rozvoj vzdělávání dětí a žáků
- Udržení fungujícího partnerství a zlepšení spolupráce a informovanosti zřizovatelů, škol a ostatních aktérů ve vzdělávání, s podporou MAS Český les, z. s., města Domažlice a města Horšovský Týn
- Podpora místních lídrů a odborníků ve vzdělávání
- Rozvoj odborné panelové diskuse, semináře a workshopy ke zvýšení kompetencí učitelů





# MAP I



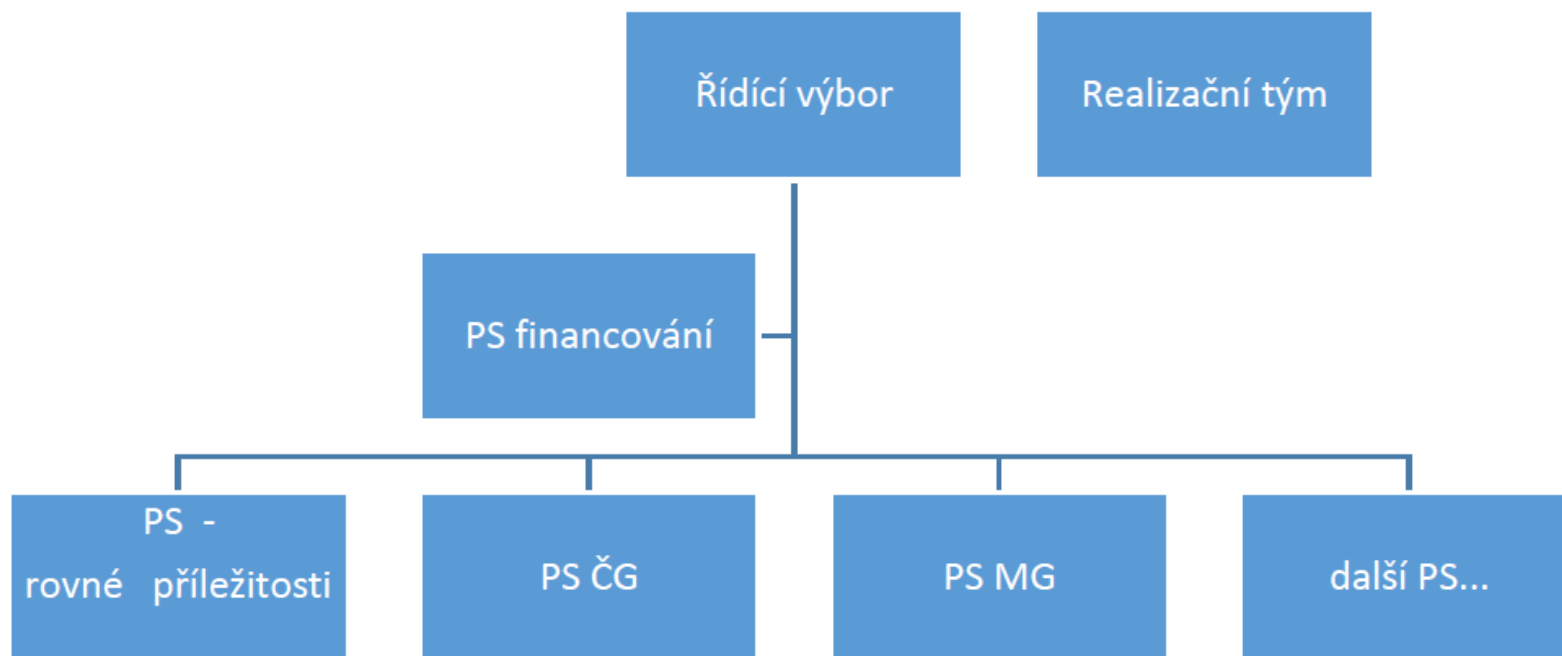
# MAP II

- 2 projekty - ORP HT a ORP DO – duben (květen) 2016 – září (srpen) 2017
- 3 povinná opatření – čtenářská a matematická gr., předškolní vzdělávání, inkluze
- ŘV + RT + PS
- Hl. výstupy
  - Místní akční plán
    - Analytická část
    - Strategický rámec MAP
    - Roční akční plán
    - Akční plán
  - Vzdělávací aktivity

- 1 projekt – duben 2018 – březen 2022
- 3 povinná opatření – čtenářská a matematická gr., předškolní vzdělávání, inkluze
- ŘV + RT + PS
- Hl. výstupy
  - Místní akční plán
    - Analytická část
    - Strategický rámec MAP
    - Akční plán - opakovaně
  - Implementace MAP
  - Odborní konzultanti ZŠ a MŠ



# ORGANIZAČNÍ STRUKTURA





# ORGANIZAČNÍ STRUKTURA - REALIZAČNÍ TÝM

- Má odpovědnost za realizaci projektu a jeho výstupy
- Zabezpečuje činnost Řídícího výboru
- Organizuje společné vzdělávací a informační aktivity
- Zajišťuje přenos výstupů k cílovým skupinám
- Monitoruje průběh realizace projektu
- Pravidelně vyhodnocuje realizované aktivity a dosahování cílů

Hlavní manažer – Ing. Eliška Heidlerová  
tel: 727 817 126

Odborný řešitel – Mgr. Tereza Králová  
tel: 605 285 044

Administrátor – Ing. Olga Pulchartová  
tel: 602 168 170

[map.masceskyles@email.cz](mailto:map.masceskyles@email.cz)

[map.masceskyles.cz](http://map.masceskyles.cz)





# ORGANIZAČNÍ STRUKTURA - ŘÍDÍCÍ VÝBOR

- Hlavní představitel MAP – projednává a schvaluje všechny výstupy, podklady a návrhy k realizaci MAP II
- Tvořen zástupci klíčových aktérů v oblasti vzdělávání
- Reprezentuje svým složením partnerství MAP II
- Zprostředkovává přenos informací
- Má svého předsedu a místopředsedu
- Schází se 4x za rok







# ŘÍDÍCÍ VÝBOR - SLOŽENÍ

	Jméno zástupce	Funkce
Zástupce RT MAP	Mgr. Tereza Králová	Odborný řešitel RT MAP
Zástupce KAP	Mgr. Petr Duda	hlavní manažer Krajských akčních plánů rozvoje vzdělávání PK
Zástupci zřizovatelů škol	Ing. Jan Kreuz	starosta obce Postřekov
	Mgr. Hynek Říha	starosta města Poběžovice
	Ing. et Ing. Jan Bozděch, Ph.D.	starosta městyse Klenčí pod Čerchovem
	Mgr. Dagmar Bauerová	tajemnice MÚ Kdyně
	Ing. Dagmar Murínová	vedoucí kanceláře starosty MÚ Domažlice
Zástupci vedení škol – MŠ	Helena Moudrá	ředitelka MŠ Koloveč
	Božena Burdová	ředitelka MŠ Mezholezy
	Mgr. Lenka Pekárová	ředitelka MŠ Poběžovice
Zástupci vedení škol – ZŠ	Mgr. Ivan Rybár	ředitel ZŠ Domažlice
	Mgr. Jitka Suchá	ředitelka ZŠ Staňkov
	Ing. Petr Lehner	ředitel ZŠ Poběžovice
	Mgr. et Bc. Pavel Kopta	ředitel ZŠ Kdyně
	Mgr. Milada Mazancová	ředitelka ZŠ Kout na Šumavě
zástupce ORP	Václav Mothejzík	starosta města Horšovský Týn
	JUDr. Zdeněk Novák	místostarosta města Domažlice





# ŘÍDÍCÍ VÝBOR - SLOŽENÍ

Učitelé – ZŠ a MŠ	Mgr. Dagmar Hanzalová	učitelka ZŠ a MŠ Blížejev
	Mgr. Marie Kadeřávková	učitelka ZŠ Bělá nad Radbuzou
Zástupce školních družin	Jitka Jaklová	vychovatelka, Kout na Šumavě
Zástupci organizací neformálního a zájmového vzdělávání	Mgr., Ing. Kamila Bendová	ředitelka DDM Domino Domažlice
Zástupci základních uměleckých škol	Josef Kuneš	ředitel ZUŠ Domažlice
	Mgr. Iva Zahořová	ředitelka ZUŠ Staňkov
Zástupce obcí, které nezřizují školu	Josef Kupilík	starosta obce Spáňov
zástupce Centra podpory projektu SRP (NIDV)	Mgr. Radka Štruncová	konzultantka MAP II, NIDV
Zástupce rodičů	Mgr. Barbora Sázavská	rodič, Hradiště
Lokální konzultant ASZ	Mgr. Marcela Hašková	lokální konzultantka Agentury pro sociální začleňování pro Pobežovicko
Zástupce MAS působících na území MAP – MAS Pošumaví	Ing. Vladislav Vilímec	místostarosta města Kdyně, zástupce MAS Pošumaví



# PRACOVNÍ SKUPINY

- 6 pracovních skupin (4 povinné a 2 volitelné)
- Setkání 4x ročně (2018 – květen, červen, září, říjen)
- *Účastníci:*
  - učitelé a ředitelé MŠ a ZŠ
  - zástupci obcí
  - rodiče
  - školní psychologové, logopedi, pracovníci poradenských zařízení
  - zástupci neformálního a zájmového vzdělávání
  - odborníci pro oblast podpory digitálních kompetencí





## PS pro rozvoj matematické gramotnosti a k rozvoji potenciálu každého žáka

pozice	jméno	odbornost	ORP
vedoucí pracovní skupiny	RNDr. Lenka Vašíčková	pedagog	
člen pracovní skupiny	Mgr. Jana Mazancová, ZŠ a OŠ Horšovský Týn	ředitel školy	HT
člen pracovní skupiny	Jaroslava Weberová, ZŠ a MŠ Postřekov	pedagog s 5-letou praxí	DO
člen pracovní skupiny	Ing. Václav Kybic	odborník na začleňování ICT do vzdělávání	DO/HT
člen pracovní skupiny	Mgr. Anna Čiperová, ZŠ Klenčí	pedagog	DO
člen pracovní skupiny	Mgr. Jana Pluhařová, ZŠ Staňkov	pedagog	HT





## PS pro rozvoj čtenářské gramotnosti a k rozvoji potenciálu každého žáka

pozice	jméno	odbornost	ORP
vedoucí pracovní skupiny	Ing. Petra Kůtová	redaktor	
člen pracovní skupiny	Mgr. Jana Volfíková, ZŠ Klenčí	pedagog	DO
člen pracovní skupiny	Bc. Zlata Jahnová, MŠ Luženice	ředitel školy	DO
člen pracovní skupiny	Mgr. Helena Reinigerová, ZŠ Klenčí	pedagog s 5-letou praxí	DO
člen pracovní skupiny	Ing. Václav Kybic	odborník na začleňování ICT do vzdělávání	DO/HT
člen pracovní skupiny	Mgr., Ing. Kamila Bendová, DDM	pracovník s dětmi	DO
člen pracovní skupiny	Mgr. Lucie Smazalová, ZŠ Klenčí	pedagog	DO
člen pracovní skupiny	Mgr. Jana Pluhařová, ZŠ Staňkov	pedagog	HT
člen pracovní skupiny	Jaroslava Weberová, ZŠ a MŠ Postřekov	pedagog	DO
člen pracovní skupiny	Mgr. Šárka Zlámalová, ZŠ Kdyně	pedagog	DO



## PS pro rozvoj kompetencí dětí a žáků v polytechnickém vzdělávání a pro rozvoj potenciálu každého žáka

pozice	jméno	odbornost	ORP
vedoucí pracovní skupiny	Ing. Bohumír Kopecký	pedagog	
člen pracovní skupiny	Mgr. Dagmar Hanzalová, ZŠ a MŠ Blížejev	pedagog	HT
člen pracovní skupiny	Helena Moudrá, MŠ Koloveč	ředitel školy	DO
člen pracovní skupiny	Mgr. Anna Čiperová, ZŠ Klenčí	pedagog s 5-letou praxí	DO
člen pracovní skupiny	Ing. Václav Kybic	odborník na začleňování ICT do vzdělávání	DO/HT
člen pracovní skupiny	Ing. Eva Pavleová, DDM	pracovník s dětmi	DO
člen pracovní skupiny	Bc. Nicole Jasanová DiS., MŠ Luženice	pedagog	DO
člen pracovní skupiny	Božena Burdová, MŠ Mezholezy	ředitel školy	HT



## PS pro rozvoj sociálních a občanských kompetencí dětí a žáků, regionální identity a pro rozvoj potenciálu každého žáka

pozice	jméno	odbornost	ORP
vedoucí pracovní skupiny	Ing. Bohumír Kopecký	pedagog	
člen pracovní skupiny	Mgr. Iva Zahořová, ZUŠ Staňkov	ředitel školy	HT
člen pracovní skupiny	Mgr. Tereza Mašlová, ZŠ Klenčí	pedagog s 5-letou praxí	DO
člen pracovní skupiny	Ing. Václav Kybic	odborník na začleňování ICT do vzdělávání	DO/HT
člen pracovní skupiny	Ing. Alena Oplová, CSc.	veřejnost	DO
člen pracovní skupiny	Vlastimil Hálek	rodič	DO





## PS pro rovné příležitosti

pozice	jméno	odbornost	ORP
vedoucí pracovní skupiny	RNDr. Lenka Vašíčková	pedagog	
člen pracovní skupiny	Mgr. et Bc. Pavel Kopta, ZŠ Kdyně	ředitel školy	DO
člen pracovní skupiny	Mgr. Anna Čiperová, ZŠ a MŠ Klenčí pod Čerchovem	pedagog	DO
člen pracovní skupiny	Eliška Ferková, Člověk v tísni	pracovních poradenského zařízení	DO
člen pracovní skupiny	Lenka Ticháčková, UCHO	pracovník s dětmi a mládeží	DO
člen pracovní skupiny	Mgr. Marie Pittnerová, ZŠ Poběžovice	pedagog, vyloučená lokalita	DO
člen pracovní skupiny	Mgr. Lucie Smazalová, ZŠ Klenčí	pedagog	DO
člen pracovní skupiny	Mgr. Helena Reinigerová, ZŠ Klenčí	pedagog	DO
člen pracovní skupiny	Mgr. Jana Volfíková, ZŠ Klenčí	pedagog	DO
člen pracovní skupiny	Mgr. Tereza Mašlová, ZŠ Klenčí	pedagog	DO
člen pracovní skupiny	Mgr. Milada Mazancová, ZŠ Kout na Šumavě	ředitel školy	DO





## PS pro financování

pozice	jméno	odbornost	ORP
vedoucí pracovní skupiny	Ing. Jana Strnadová	účetní	
člen pracovní skupiny	Filip Unzeitig, MAS ČL	odborník na dotační programy	DO
člen pracovní skupiny	Bc. Zlata Jahnová, MŠ Luženice	ředitel školy	DO
člen pracovní skupiny	Ing. et Ing. Jan Bozděch, Ph.D, Klenčí pod Čerchovem	zástupce obce	DO
člen pracovní skupiny	Mgr. Iva Zahořová, ZUŠ Staňkov	ředitel školy	HT
člen pracovní skupiny	Ing. Hana Vaňková, MÚ Domažlice	zástupce obce	DO
člen pracovní skupiny	Mgr. Lenka Pekárová, MŠ Poběžovice	ředitel školy	DO
člen pracovní skupiny	Mgr. Ivan Rybár, ZŠ Komenského	ředitel školy	DO
host	Mgr. Petr Duda	hlavní manažer Krajských akčních plánů	DO/HT





# REALIZACE MAP II

## ŘÍZENÍ PROJEKTU

Zprávy o realizaci projektu  
Závěrečná zpráva o realizaci projektu  
Porady RT, zápisy

## ROZVOJ A AKTUALIZACE MAP

Analytická část MAP  
Strategický rámec MAP do roku 2023  
Implementační část - Akční plány  
Finální Místní akční plán

Řídící výbor, jednací řád, statut  
Organizační struktura, Identifikace veřejnosti  
PS

Komunikační plán  
Konzultační proces  
Publicita

Workshopy s rodiči, na podporu inkluze  
Vzdělávání ŘV

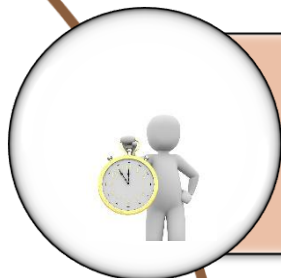
## EVALUACE A MONITORING

Průběžná sebehodnotící zpráva  
Závěrečná sebehodnotící zpráva  
Monitorovací a evaluační zprávy

Implementace  
MAP

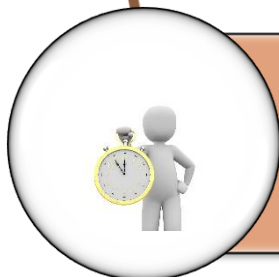


# HARMONOGRAM



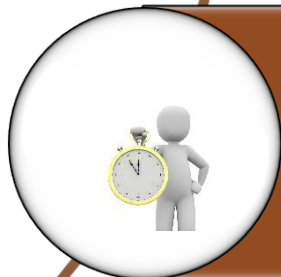
## DUBEN

- Ustavující jednání ŘV
- Aktualizace Analytické části MAP
- Příprava pracovních skupin
- Nominace odborných konzultantů



## KVĚTEN

- První jednání pracovních skupin
- Aktualizace Analytické části MAP - Dotazníkové šetření
- Identifikace dotčené veřejnosti, Organizační struktura
- Komunikační plán, včetně konzultačního procesu



## ČERVEN

- jednání ŘV
- jednání PS
- Plán a harmonogram evaluací
- Aktualizace Analytické části MAP - Popis potřeb škol
- Semináře





# STATUT ŘÍDÍCÍHO VÝBORU

- ŘV je hlavním pracovním orgánem partnerství MAP
- ŘV projednává a schvaluje výstupy MAP
- Odstoupení člena z ŘV je možné na písemnou žádost realizátorovi projektu
- Nové členy navrhuje realizátor projektu
- ŘV přijímá nové členy hlasováním





# JEDNACÍ ŘÁD ŘÍDÍCÍHO VÝBORU

- ŘV se schází min 4x za rok
- Zasedání ŘV svolává Hlavní manažer nejméně 10 dní předem
- Program jednání navrhuje Hlavní manažer
- Kterýkoliv člen ŘV může navrhnout bod k projednání
- Jednání vede předseda
- Pro případ nepřítomnosti může člen ŘV na základě plné moci určit svého zástupce
- ŘV je usnášeníschopný, je-li přítomna nadpoloviční většina členů
- Hlasování probíhá veřejně
- Rozhodnutí ŘV je přijato většinou hlasů přítomných členů
- Každý člen ŘV má jeden hlas





# VOLBA PŘEDSEDY A MÍSTOPŘEDSEDY

- Volba Předsedy a Místopředsedy probíhá veřejně
- Rozhodnutí ŘV je přijato většinou hlasů přítomných členů
- Každý člen ŘV má jeden hlas





# PŘÍŠTÍ SETKÁNÍ ŘÍDÍCÍHO VÝBORU

- Termín: červen 2018
- Hlavní body jednání
  1. Projednání závěrů MAP I
  2. AČ MAP - Nové poznatky z existujících strategií
  3. Harmonogram evaluací
  4. Identifikace dotčené veřejnosti, Organizační struktura
  5. Komunikační plán
  
- O přesném datu a místě konání budete informováni minimálně 10 dní před konáním akce
- Podklady k projednání obdržíte nejméně 5 dní předem





EVROPSKÁ UNIE  
Evropské strukturální a investiční fondy  
Operační program Výzkum, vývoj a vzdělávání

**MŠMT**  
MINISTERSTVO ŠKOLSTVÍ,  
MLÁDEŽE A TĚLOVÝCHOVY

# DĚKUJEME ZA POZORNOST

