



Spolufinancováno  
Evropskou unií



MINISTERSTVO ŠKOLSTVÍ,  
MLÁDEŽE A TĚLOVÝCHOVY

**MÍSTNÍ AKČNÍ PLÁN ROZVOJE VZDĚLÁVÁNÍ IV  
VE SO ORP DOMAŽLICE  
A VE SO ORP HORŠOVSKÝ TÝN  
REGISTRAČNÍ ČÍSLO PROJEKTU:  
CZ.02.02.XX/00/23\_017/0008143**

**Pracovní skupina pro podporu moderních  
didaktických forem vedoucích k rozvoji  
klíčových kompetencí**



**26. 3. 2024  
Domažlice**



Spolufinancováno  
Evropskou unií

MŠMT  
MINISTERSTVO ŠKOLSTVÍ,  
MLÁDEŽE A TĚLOVÝCHOVY

# VÍTÁME VŠECHNY ČLENY PRACOVNÍCH SKUPIN V PROJEKTU MAP IV!





Spolufinancováno  
Evropskou unií



# INFORMACE O PROJEKTU MAP IV

- **MAP = MÍSTNÍ AKČNÍ PLÁN ROZVOJE VZDĚLÁVÁNÍ**
- Cílem projektu MAP je **podpora společného plánování a spolupráce** zřizovatelů, škol a ostatních aktérů ve vzdělávání včetně organizací neformálního vzdělávání v daném místě, která umožní společné řešení místně specifických problémů a potřeb také se zřetelem ke snižování sociálního vyloučení ve vzdělávání v územích se sociálně vyloučenými lokalitami.
- **Hlavním přínosem realizace projektu MAP je budování a rozvoj udržitelného systému komunikace mezi aktéry, kteří ovlivňují vzdělávání v území.**

Realizátor projektu: **MAS Český les, z. s.**

Období realizace: **1. 1. 2024 – 31. 12. 2025**

Území: **SO ORP Domažlice a SO ORP Horšovský Týn**

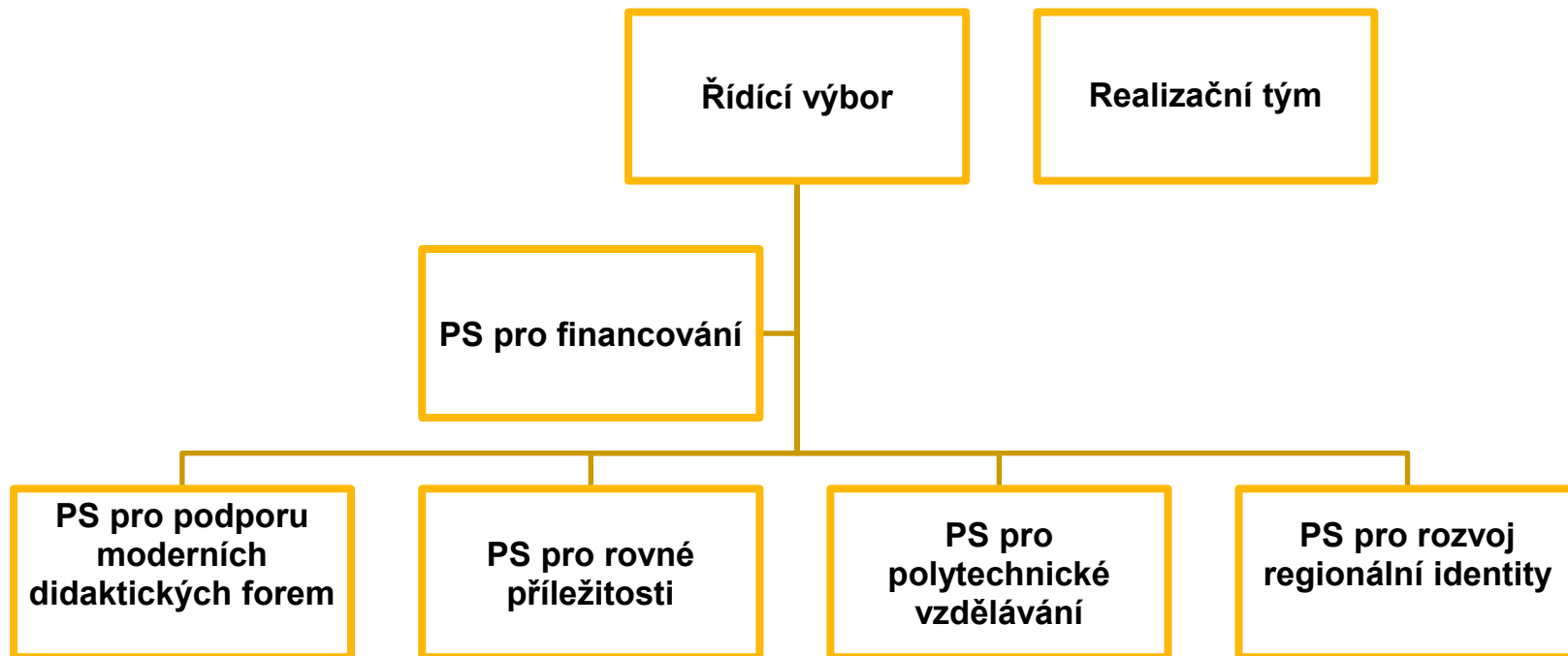




Spolufinancováno  
Evropskou unií

**MŠMT**  
MINISTERSTVO ŠKOLSTVÍ,  
MLÁDEŽE A TĚLOVÝCHOVY

# ORGANIZAČNÍ STRUKTURA





Spolufinancováno  
Evropskou unií

**MŠMT**  
MINISTERSTVO ŠKOLSTVÍ,  
MLÁDEŽE A TĚLOVÝCHOVY

# PŘEHLED SLOŽENÍ PS DIDAKTIKA

Název subjektu	jméno zástupce	Cílová skupina
MŠ Luženice	Lenka Majhoferová	pedagogičtí a nepedagogičtí pracovníci
ZŠ Domažlice Komenského 17	Mgr. Gabriela Milsimerová	pedagogičtí a nepedagogičtí pracovníci
MŠ a ZŠ Osvračín	Mgr. Jana Pluhařová	vedení škol - ředitel školy, <b>pedagog s 5-letou praxí</b>
MŠ Zahořany	Bc. Radka Zůnová	vedení škol - ředitel školy
ZŠ a MŠ Klenčí pod Čerchovem	Mgr. Anna Čiperová	pedagogičtí a nepedagogičtí pracovníci
ZŠ a MŠ Klenčí pod Čerchovem	Mgr. Jana Volfíková	pedagogičtí a nepedagogičtí pracovníci
ZŠ a MŠ Klenčí pod Čerchovem	Mgr. Tereza Smazalová	pedagogičtí a nepedagogičtí pracovníci
	Taťána Biben	rodiče dětí a žáků
ZŠ Kdyně	Mgr. Šárka Šlajsová	pedagogičtí a nepedagogičtí pracovníci
ZŠ Kout na Šumavě	Mgr. Ivana Kadlecová	pedagogičtí a nepedagogičtí pracovníci
ZŠ Staňkov	Mgr. Josef Janoušek	pedagogičtí a nepedagogičtí pracovníci
	Jitka Kličková	rodiče dětí a žáků
ZŠ Komenského 17	Mgr. Veronika Máchálková	pedagogičtí a nepedagogičtí pracovníci
	Petra Lorencová	rodiče dětí a žáků
	Ing. Simona Šimková	rodiče dětí a žáků





Spolufinancováno  
Evropskou unií

**MŠMT**  
MINISTERSTVO ŠKOLSTVÍ,  
MLÁDEŽE A TĚLOVÝCHOVY

## PŘEHLED SLOŽENÍ ŘV

	Název subjektu	Jméno zástupce - pracovní pozice/funkce
<b>Zástupce RT MAP</b>	RT MAP	Jana Paidarová - odborný řešitel
<b>Zástupci zřizovatelů škol</b>	Obec Postřekov	Bc. Ondřej Cibulka - místostarosta
	Městys Klenčí pod Čerchovem	Bc. František Čipera - radní pro školství a kulturu
	Město Domažlice	Ing. Dagmar Murínová - vedoucí kanceláře starosty
<b>Zástupci vedení škol</b>	MŠ Koloveč	Helena Moudrá - ředitelka
	ZŠ a MŠ Osvračín	Mgr. Jana Pluhařová - ředitelka
	MŠ Poběžovice	Mgr. Lenka Pekárová - ředitelka
	ZŠ Domažlice	Mgr. Ivan Rybár - ředitel
	ZŠ Staňkov	Mgr. Jitka Suchá - ředitelka
	ZŠ Kdyně	Mgr. et Bc. Pavel Kopta - ředitel
	ZŠ Kout na Šumavě	Mgr. Milada Mazancová - ředitelka
<b>Učitelé</b>	ZŠ a MŠ Klenčí p. Čerchovem	Mgr. Anna Čiperová - učitelka
	ZŠ a MŠ Blížejov	Mgr. Iva Dostálová - zástupce ředitele
<b>Zástupce školních družin</b>	ZŠ Kout na Šumavě	Jitka Jaklová - vychovatelka
<b>Zástupci základních uměleckých škol</b>	ZUŠ Domažlice	Josef Kuneš - ředitel
	ZUŠ Staňkov	Mgr. Iva Zahořová - ředitelka

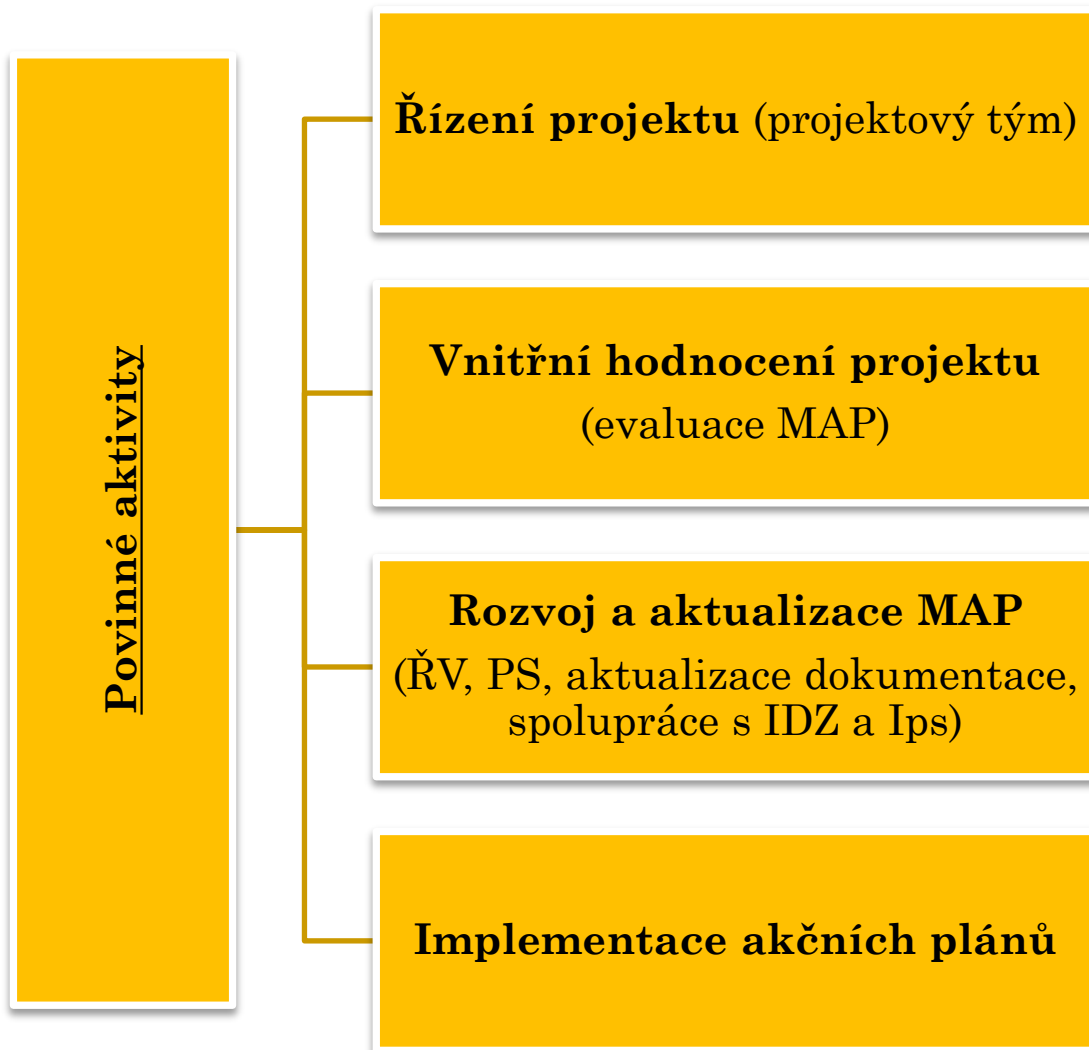


Spolufinancováno  
Evropskou unií

**MŠMT**  
MINISTERSTVO ŠKOLSTVÍ,  
MLÁDEŽE A TĚLOVÝCHOVY

# PŘEHLED SLOŽENÍ ŘV

Zástupci organizací neformálního a zájmového vzdělávání	DDM Domino Domažlice	Mgr., Ing. Kamila Bendová - ředitelka
Zástupce kraje/realizačního týmu projektu IDZ	Plzeňský kraj/projekt IDZ	Mgr. Petr Duda - referent na úseku organizace školství
Zástupce rodičů	rodič	Ing. Olga Pulchartová
Zástupce obcí, které nezřizují školu	Obec Spáňov	Vojtěch Jírovec - starosta
Zástupce MAS působících na území MAP - MAS Pošumaví	MAS Pošumaví	Ing. Vladislav Vilímeček - člen výkonné rady
zástupce ORP	Město Horšovský Týn	Vladislava Karbanová - referentka odboru školství
	Město Domažlice	Bc. Stanislav Antoš - starosta
zástupce NPI ČR	NPI ČR	Mgr. Radka Štruncová - metodička pro vzdělávání







Spolufinancováno  
Evropskou unií

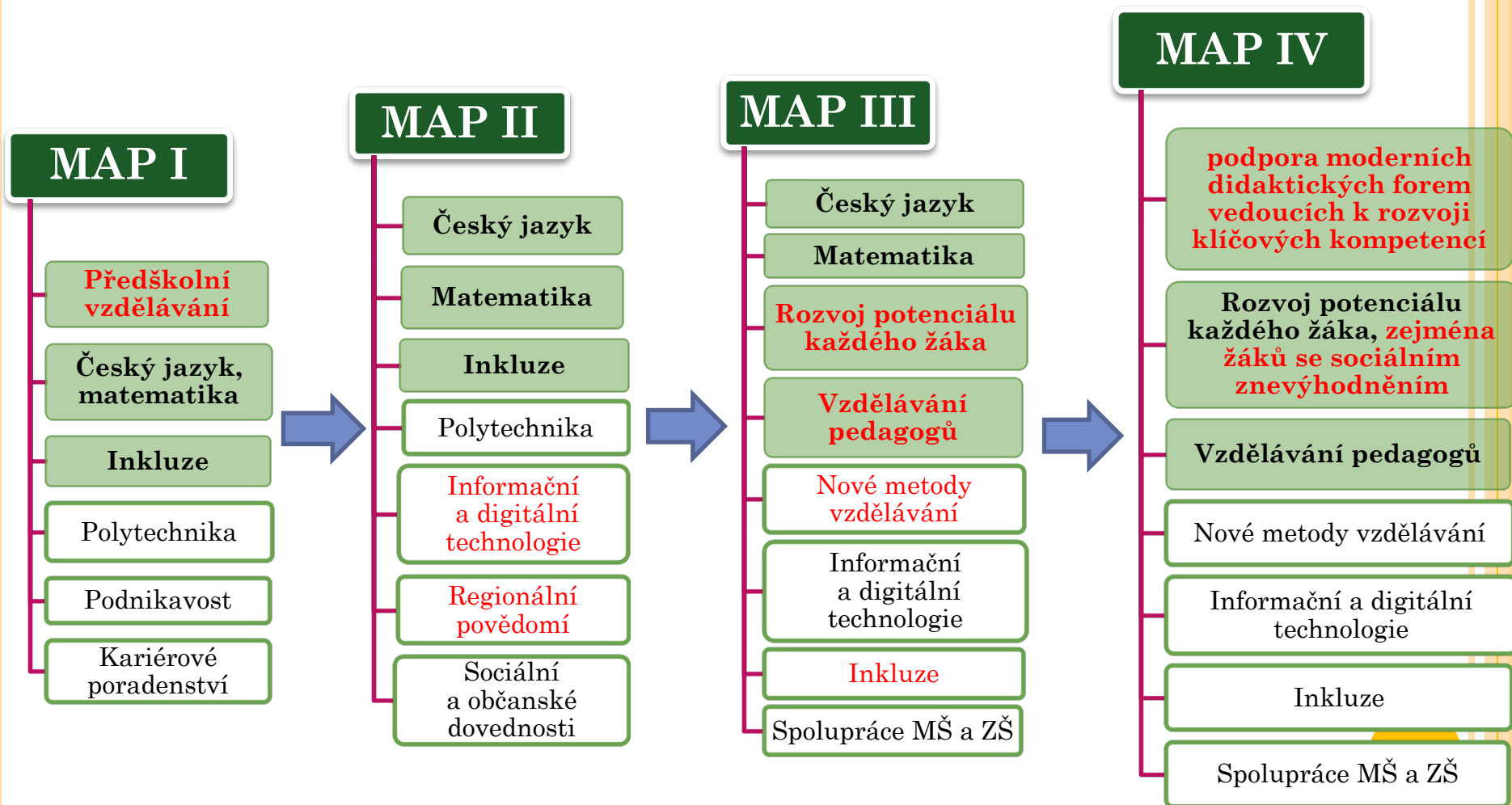
**MŠMT**  
MINISTERSTVO ŠKOLSTVÍ,  
MLÁDEŽE A TĚLOVÝCHOVY

# OPATŘENÍ MAP IV (ZMĚNY OPROTI MAP III)

	opatření MAP III	opatření MAP IV
klíčová témata	téma podpory čtenářské gramotnosti	téma podpory moderních didaktických forem vedoucích k rozvoji klíčových kompetencí
	téma podpory matematické gramotnosti	
	téma rozvoje potenciálu každého žáka	téma rozvoje potenciálu každého žáka, zejména žáků se sociálním a jiným znevýhodněním
	téma podpory pedagogických, didaktických a manažerských kompetencí pracovníků ve vzdělávání	téma podpory pedagogických, didaktických a manažerských kompetencí pracovníků ve vzdělávání a podpory managementu třídních kolektivů
průřezová témata	proměna obsahu a způsobu vzdělávání	proměna obsahu a způsobu vzdělávání
	podpora učitelů, ředitelů a dalších pracovníků ve vzdělávání	podpora učitelů, ředitelů a dalších pracovníků ve vzdělávání
	digitální kompetence k celoživotnímu učení	digitální kompetence k celoživotnímu učení
	snižování nerovností v přístupu ke vzdělávání	snižování nerovností v přístupu ke vzdělávání
	spolupráce MŠ -ZŠ/ZŠ –SŠ	spolupráce MŠ -ZŠ/ZŠ –SŠ



# NAŠE TÉMATA V ČASE ...





# ZÁVĚRY Z MAP III A NÁVRHY NA ZLEPŠENÍ

## 1) Vznik metodických materiálů

- V MAP III vzniklo mnoho metodických materiálů, které jsou určeny k podpoře vzdělávání ve školských zařízeních, ale také pro rodiče či veřejnost.
  - Přehled logopedů
  - Kde hledat vhodné knihy pro děti, žáky i rodiče?
  - Průvodce úrovně čtenářské gramotnosti žáků 5. ročníku ZŠ
  - Metodické typy na podporu regionální identity
- **Závěr: RT doporučuje i nadále vytvářet metodické materiály, které slouží jako podpora vzdělávání pro učitele, rodiče, děti a žáky a pravidelně aktualizovat již vytvořené metodické materiály.**





# ZÁVĚRY Z MAP III A NÁVRHY NA ZLEPŠENÍ

## 2) Zajištění návaznosti aktivit, zejména vzdělávacích

- Na základě evaluace MAP III bylo zjištěno, že je důležité, aby byla zajištěna návaznost všech aktivit, zejména implementačních, které v MAP III nebylo možné realizovat. Dalšími důležitými aktivitami, které je vhodné zachovat, jsou jednání PS, setkání ředitelů a setkání zaměřená na sdílení zkušeností.
- **Závěr: RT naplánoval v MAP IV realizaci všech výše zmiňovaných aktivit v projektu MAP IV. Projekt si klade za cíl uspořádat především lokální vzdělávací akce, jejichž realizace se týká oblastí ČG, MG, polytechniky, regionální identity, rovných příležitostí atd.**





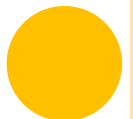
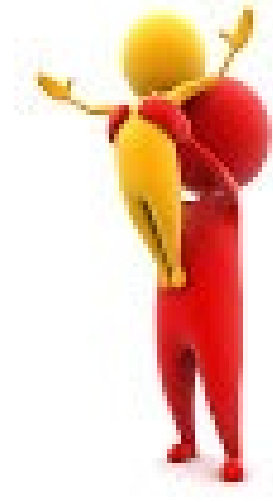
Spolufinancováno  
Evropskou unií

MŠMT  
MINISTERSTVO ŠKOLSTVÍ,  
MLÁDEŽE A TĚLOVÝCHOVY

# ZÁVĚRY Z MAP III A NÁVRHY NA ZLEPŠENÍ

## 3) Spolupráce s rodiči

- V MAP III se spolupráce s rodiči „pouze“ udržovala, zejména díky konání jednání PS a informativního setkání pro veřejnost, ale nebyla rozvíjena z důvodu chybějící implementace.
- **Závěr: RT naplánoval realizaci implementačních aktivit zaměřující se na rodiče v projektu MAP IV.**





Spolufinancováno  
Evropskou unií

MŠMT  
MINISTERSTVO ŠKOLSTVÍ,  
MLÁDEŽE A TĚLOVÝCHOVY

**Máte vlastní návrhy, co zlepšit  
v MAP IV na základě Vaší  
zkušenosti s MAP III ?**





Spolufinancováno  
Evropskou unií

MŠMT  
MINISTERSTVO ŠKOLSTVÍ,  
MLÁDEŽE A TĚLOVÝCHOVY

# ANALYTICKÁ ČÁST – NOVÉ POZNATKY Z EXISTUJÍCÍCH STRATEGIÍ

- V rámci MAP IV došlo k revizi a aktualizaci kapitoly zabývající se strategickými dokumenty, které se vztahují ke vzdělávání a školství na území MAP.
- Z těchto dokumentů bude vycházet zejména analytická část MAP IV.





Spolufinancováno  
Evropskou unií

**MŠMT**  
MINISTERSTVO ŠKOLSTVÍ,  
MLÁDEŽE A TĚLOVÝCHOVY

# ANALYTICKÁ ČÁST – NOVÉ POZNATKY Z EXISTUJÍCÍCH STRATEGIÍ

## ***STRATEGIE A DOKUMENTY NA NÁRODNÍ ÚROVNI***

- Strategický rámec Česká republika 2030
- **Dlouhodobý záměr vzdělávání a rozvoje vzdělávací soustavy České republiky 2023 – 2027**
- Strategie vzdělávací politiky ČR do roku 2030+
- Rámcový vzdělávací program pro předškolní vzdělávání
- Rámcový vzdělávací program pro základní vzdělávání
- Rámcový vzdělávací program pro základní umělecké vzdělávání

## ***STRATEGIE NA VYŠŠÍCH ÚZEMNÍCH ÚROVNÍCH***

- Dlouhodobý záměr vzdělávání a rozvoje vzdělávací soustavy Plzeňského kraje 2020 – 2024
- **Analýzy potřeb škol v Plzeňském kraji**

## ***~~STRATEGIE NA MENŠÍCH ÚZEMNÍCH ÚROVNÍCH~~***

- ~~Strategie území správního obvodu ORP Horšovský Týn/Domažlice v oblasti předškolní výchovy a základního školství, sociálních služeb, odpadového hospodářství a bezpečnosti a pořádku v obcích – 2014~~







Spolufinancováno  
Evropskou unií

**MŠMT**  
MINISTERSTVO ŠKOLSTVÍ,  
MLÁDEŽE A TĚLOVÝCHOVY

**Napadají Vás ještě jiné strategické záměry a dokumenty, na které je potřeba při realizaci MAP IV brát zřetel?**





Spolufinancováno  
Evropskou unií

**MŠMT**  
MINISTERSTVO ŠKOLSTVÍ,  
MLÁDEŽE A TĚLOVÝCHOVY

# PRŮBĚŽNÉ VYHODNOCENÍ PLNĚNÍ AP 2023

- V rámci projektu MAP III byl vypracován Akční plán na rok 2023, který rozpracovává Strategický rámec do konkrétních aktivit.
- Do Akčního plánu bylo zařazeno **20 aktivit spolupráce, 12 aktivit škol a školských zařízení a 5 aktivit infrastruktury.**
- Kapitulu analytické části MAP IV, na které v současné době pracujeme, tvoří i vyhodnocení plnění tohoto Akčního plánu.





# VSTUPNÍ EVALUAČNÍ ŠETŘENÍ MAP IV

- **Cíl evaluace:** zhodnocení přínosu a průběhu vzdělávacích akcí pro jejich účastníky a jednání pracovních skupin pro jejich členy.
- **Aby bylo možné posuzovat dopad, tedy změnu stavu u cílových skupin, je třeba zjišťovat stav u cílových skupin na začátku projektu.**
- Prvním dílčím krokem je vstupní evaluační šetření, které se týká mimo jiné členů PS.
- Otázky pro členy PS:
  1. **Jak v současné době podle Vás v území probíhá spolupráce jednotlivých aktérů ve vzdělávání?**
  2. **Jaké jsou v území realizovány vzdělávací akce pro pedagogy, případně jiné odborníky ve vzdělávání a rodiče? Je nabídka dostatečná?**
  3. **Jaká máte očekávání od projektu MAP IV? Co byste rád/a, aby projekt reálně změnil?**



# MODERNÍ DIDAKTICKÉ FORMY

- **Moderní didaktické formy** jsou takové didaktické formy, které umožňují dětem, žákům a pracovníkům ve vzdělávání, aby byli aktivními účastníky svého vlastního učení a aby byli schopni rozvíjet své klíčové kompetence v reálných situacích.
- Moderní didaktické formy, které vedou k rozvoji klíčových kompetencí, zahrnují například:

kooperativní  
vyučování – řešení  
úkolů a projektů  
v týmech

projektové  
vyučování –  
zaměření na  
řešení/produkt

výuku mimo třídu – zahrnuje  
praktické aktivity a projekty  
(exkurze, aktivity muzeí  
a pamětových institucí,  
science center atp.  
a praktické aktivity v terénu)

individualizovanou výuku  
zaměřenou na rozvoj  
vzdělávacího potenciálu  
každého žáka (každý žák  
může být v něčem úspěšný)

využití her  
a simulací

využití  
technologií

učení se  
na základě  
zkušeností



# TVORBA METODICKÝCH MATERIÁLŮ

- V rámci PS pro čtenářskou gramotnost v projektu MAP III byly vytvořeny následující metodické materiály:
  - **Kde hledat vhodné knihy pro děti, žáky i rodiče?**
  - **Průvodce úrovně čtenářské gramotnosti žáků 5. ročníku ZŠ vč. Metodiky k administraci a hodnocení diagnostických úkolů a Hodnotící tabulky – příloha metodiky**
- V tvorbě a aktualizaci metodických materiálů bychom chtěli pokračovat i v PS pro didaktiku.
- **Napadá Vás aktivita, kterou bychom mohli realizovat?**
  - **metodický materiál sloužící k podpoře moderních didaktických forem, pracovní listy atd.**





Spolufinancováno  
Evropskou unií



MINISTERSTVO ŠKOLSTVÍ,  
MLÁDEŽE A TĚLOVÝCHOVY

# KDE HLEDAT VHODNÉ KNIHY PRO DĚTI, ŽÁKY I RODIČE?

EVROPSKÁ UNIE  
Evropské strukturální a investiční fondy  
Operační program Výzkum, vývoj a vzdělávání

MŠMT  
MINISTERSTVO ŠKOLSTVÍ,  
MLÁDEŽE A TĚLOVÝCHOVY

## Kde hledat vhodné knihy pro děti, žáky i rodiče

MENU

MAS Český les, z. s.  
IČ: 26679973  
Web: [www.map.masceskyles.cz](http://www.map.masceskyles.cz)

Český les

Zasílací

## Čtenářské kluby



kdo jsme ▾ naratologie ▾ zkoumavé čtení ▾

Čtenářské kluby

## Čtenářské kluby

Webová stránka



- Cílem Čtenářských klubů je dětem z MŠ a ZŠ, a to i těm, které mají specifické vzdělávací potřeby, protože pocházejí z nepodnětného či sociálně slabého prostředí nebo mají nějakou specifickou poruchu učení, ukázat radost ze čtení.
- V roce 2010 stáli u zrodu školních čtenářských klubů. Myšlenka čtenářských klubů se šíří dál.
- Na webové stránce lze nalézt velké množství knih, které je možné filtrovat podle nejrůznějších kategorií dle individuální potřeby.





# PRŮVODCE ÚROVNĚ ČTENÁŘSKÉ GRAMOTNOSTI ŽÁKŮ 5. ROČNÍKU ZŠ

## METODIKA K ADMINISTRACI A HODNOCENÍ DIAGNOSTICKÝCH ÚKOLŮ HODNOTÍCÍ TABULKY – PŘÍLOHA METODIKY

### Lukáš a Jana pátrají na Chodsku

Průvodce úrovně čtenářské gramotnosti  
žáků 5. ročníku základní školy

#### TRHANOV

456 m

PĚŠÍ TRASA

- HRÁDEK 1,
- ÚJEZD 2,
- DOMAŽLICE, město 7,

PĚŠÍ TRASA

- CHODOV 1,
- HRÁDEK 9,
- KLENČÍ p. č. 3,

PĚŠÍ TRASA

- HRÁDEK 10,4 km
- PILA 2,2 km
- HAVLOVICE 6,6 km

6

#### PÁTRÁNÍ LUKÁŠE A JANY

➤ Přečti si další část příběhu a vypracuj úkoly uvedené pod ní.

Jana s Lukášem dorazili na místo. Trhanovský zámek vypadal velmi rozsáhlé. Oba trochu nejistě postávali před...  
„Ty Lukáši, já nějak nevím. Tady je ceďule – Zámek Trhanov, sídlo...  
Kozina. To jsme asi špatně...“  
Lukáš musel čekat v duchu Janě za pravdu, ale...  
„... už jsme tu, tak to oznkne...“  
Zatímco Jana obdivovala...  
„Genus loci se tu popí...“  
... byl kostel.  
... ten obrovsk...  
... a zklam...  
... u nebyl...  
... zachrán...  
... teba, třeba...  
... zmuou i be...  
... hlavni b...  
... to najít...“  
... Pojď si as...  
... u otrásl...  
... když mu...  
... rádek, tu...



**Příklad:** Honzík Novák během školního roku s paní učitelkou ve třídě prošel celého. Paní učitelka mu postupně všechny úkoly zkontrolovala a doplňovala hodnocení úkolů do příslušných tabulek. Nyní by ráda zjistila, jak se Honzík během roku zlepšil v porozumění textu.

**Postup:** Průvodce obsahuje úkoly na porozumění textu v úlohách 1–9. Ty Honzík dle hodnocení paní učitelky splnil různé – některé zcela správně, jiné chybně. Hodnocení zaznamenala paní učitelka do hodnotící tabulky (viz obrázek). Ke zjištění pokroku v porozumění textu je nejjednodušší vypočítat aritmetický průměr hodnotící škály postupně ze všech úloh a zaznamenat do posledního řádku tabulky („Průměrné hodnocení“) – tedy např. v případě úlohy 1 hodnocení sešitů (tj. 10) a vydělit počtem 5 (v úloze 1 je celkem 5 úkolů na porozumění textu). Průměrné hodnocení je tedy 2. V případě úlohy 2 by bylo stejným postupem průměrné hodnocení 1,4. Podíváme-li se postupně na průměry ze všech úloh, je z nich patrné, že se Honzík v porozumění textu mírně zlepšuje. Jeho celkové průměrné hodnocení za celou dobu práce s Průvodcem v čtenářské strategii porozumění textu lze už snadno dopočítat – průměrné hodnocení z jednotlivých úloh vydělit počtem úloh (tedy  $(2 + 1,4 + 1,5 + 2,2 + 1,3 + 1,25 + 1,6 + 1,3 + 1) / 9 = 1,5$ ).

Tabulka 2 - Vzor vyplněné hodnotící tabulky pokroku úrovně ČG žáka – vyhodnocení úloh s porozuměním textu

Hodnotící tabulky pokroku úrovně ČG žáka

Vyhodnocení úloh s porozuměním textu										
Jméno a příjmení: Jan Novák	Třída: 5. A			Školní rok: 2022/2023						
	Úloha 1	Úloha 2	Úloha 3	Úloha 4	Úloha 5	Úloha 6	Úloha 7	Úloha 8	Úloha 9	Průměrné
Čtenářská strategie	Hodnocení úkolů									
Porozumění textu	Úkol 1	1	1	1	1	1	1	1	1	
Porozumění textu	Úkol 2	2	2	1	1	1	1	1	1	
Porozumění textu	Úkol 3	2	2	1	2	2	2	2	2	
Porozumění textu	Úkol 4				1	2	2	2	2	
Porozumění textu	Úkol 5					1	2	2	2	
Porozumění textu	Úkol 6						2	2	2	
Porozumění textu	Úkol 7							2	2	
Porozumění textu	Úkol 8	3	1	3	1	1	1	1	1	
Porozumění textu	Úkol 9	3	2	3	1	2	1	1	1	
<b>Průměrné hodnocení čtenářské strategie</b>		2	1,4	1,5	2,2	1,3	1,25	1,6	1,3	1

3

#### POPRAVČÍ LIST

➤ Pečlivě si prohlédni utřazený popravčí list a zodpověz následující otázky.

Plzeň No. 354

### Popravčí list

Léta páně	Rozsudek
1690	K smrti usazáků krotka a následně upletení do klet byl odsouzen kněz Krompř ze Stoda, který spolu se svým otcem zavraždil láhobotnou šenu, kradl a žaroval. Svou obět zavraždil jen proto, že uvěřil pověře, podle které je krev láhobotná šeny ochrání před dopadením při loupežích. Když pak po nocích vyráželi kráť, krepplí si cestu právě takto získanou krví.
1692	Na šibenici byla oběšena Maria Anna Grunecová z Slavon, která se zoufale nad svou chudobou jeden spravedlila se světa svého manžela a sedm dětí.
1694	Za potulku, loupeže a obrovození obyvatel oběta tu byl oběšen Jiří Feyzner z Holýšova. Jeho sedm společníků bylo pak hmořeno okolo šibenice a správně odměnili. Na oděv list odřít každé a nich pravé ucho a přibit ho na šibenici.
1695	Pro výstrahu všem vzpurným oběšen rebel Jan Sladký, Pečený Kozina a Pěseda u Domažlic. Za povinného přiblížení chodů.

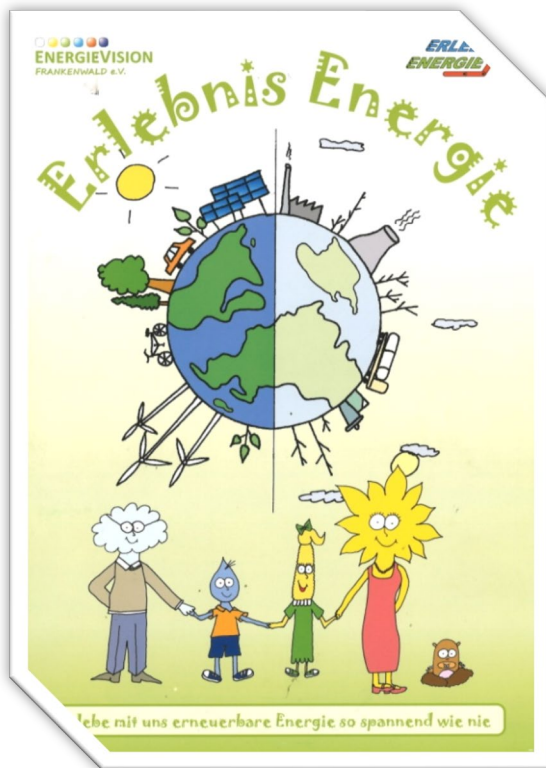


Spolufinancováno  
Evropskou unií

MŠMT  
MINISTERSTVO ŠKOLSTVÍ,  
MLÁDEŽE A TĚLOVÝCHOVY

# PRACOVNÍ SEŠIT „ERLEBNIS ENERGIE“

- V rámci projektu přeshraniční spolupráce MAS Český les, z. s. se naskytla možnost vytvořit českou verzi pracovního sešitu zabývající se obnovitelnými zdroji.







Spolufinancováno  
Evropskou unií

MŠMT  
MINISTERSTVO ŠKOLSTVÍ,  
MLÁDEŽE A TĚLOVÝCHOVY

# POZVÁNKY NA VZDĚLÁVACÍ AKCE

## ○ Květen 2024:

- **PhDr. Andrej Drbohlav - „Moc a bezmoc výchovy“ -  
21. května od 14:00**

Přednášející se věnuje analýze profilu sériového vraha a dalším extrémním formám behaviorální patologie a psychopatologie, specializuje se na behaviorální a etopedické výchovné poradenství rodičům dětí s ADHD, problémovým vývojem chování a osobnosti a v oblasti poruch chování, syndromu opozičního vzdoru a intermitentní explozivní poruchy





Spolufinancováno  
Evropskou unií

MŠMT  
MINISTERSTVO ŠKOLSTVÍ,  
MLÁDEŽE A TĚLOVÝCHOVY

# PŘÍŠTÍ SETKÁNÍ

- **Termín:** květen 2024
- **Místo:** kancelář MAS Český les, z. s.  
Chodské náměstí 75, Domažlice

**DĚKUJEME  
ZA SPOLUPRÁCI**

