



Spolufinancováno
Evropskou unií

MŠMT
MINISTERSTVO ŠKOLSTVÍ,
MLÁDEŽE A TĚLOVÝCHOVY

**MÍSTNÍ AKČNÍ PLÁN ROZVOJE VZDĚLÁVÁNÍ IV
VE SO ORP DOMAŽLICE
A VE SO ORP HORŠOVSKÝ TÝN
REGISTRAČNÍ ČÍSLO PROJEKTU:
CZ.02.02.XX/00/23_017/0008143**

**Pracovní skupina pro rozvoj
regionální identity a pro rozvoj
potenciálu každého žáka**



**25. 11. 2024
Domažlice**



Spolufinancováno
Evropskou unií



FINÁLNÍ ANALYTICKÁ ČÁST MAP IV

Obecná část	Specifická část	Východiska pro strategickou část
Charakteristika území, struktura školství, sociální situace, neformální a zájmové vzdělávání	Témata MAP na území SO ORP Domažlice a Horšovský Týn	Vymezení problémových a prioritních problémových oblastí (PS 5/2024)
Analýza existujících strategických záměrů a dokumentů (PS 3/2024)	Analýza dotčených skupin	SWOT-3 analýzy prioritních problémových oblastí, včetně identifikace příčin a návrhů řešení (PS 9/2024)
	Analýza rizik	Informace o stávajícím stavu gramotností a inkluзивity (PS 5/2024)
		Informace o potřebách investic (PS 9/2024)
		Evaluačce akčního plánu na rok 2023 (PS 3/2024)



Spolufinancováno
Evropskou unií

MŠMT
MINISTERSTVO ŠKOLSTVÍ,
MLÁDEŽE A TĚLOVÝCHOVY

FINÁLNÍ ANALYTICKÁ ČÁST MAP IV

- Analytická část tvoří společně se strategickou a implementační částí dokument Místní akční plán vzdělávání IV.
- Kapitola byla zveřejněna ke konzultačnímu procesu a následně schválena na Řídícím výboru v říjnu 2024.





Spolufinancováno
Evropskou unií

MŠMT
MINISTERSTVO ŠKOLSTVÍ,
MLÁDEŽE A TĚLOVÝCHOVY

PRŮBĚŽNÁ EVALUAČNÍ ZPRÁVA

- PEZ se zabývá přínosy aktivit implementace a pracovních skupin (PS).
- Cílem je zhodnocení přínosu a průběhu vzdělávacích akcí pro jejich účastníky a jednání pracovních skupin pro jejich členy.
- PEZ obsahuje:
 - krátký popis situace v území před projektem MAP IV,
 - evaluaci implementačních aktivit a pracovních skupin a doporučení vedoucí ke zlepšení.





PRŮBĚŽNÁ EVALUAČNÍ ZPRÁVA

➤ **Evaluace implementačních aktivit – bylo doporučeno:**

- pokračovat v nastaveném způsobu při výběru, organizaci a průběhu implementačních aktivit,
- dbát důsledně na výběr kvalitních lektorů a aktuálních témat.
- Akce jsou hodnoceny velmi pozitivně a je o ně velký zájem, jsou přínosné, jejich organizace je velmi precizní a profesionální, jejich úroveň vysoká.

➤ **Evaluace PS:**

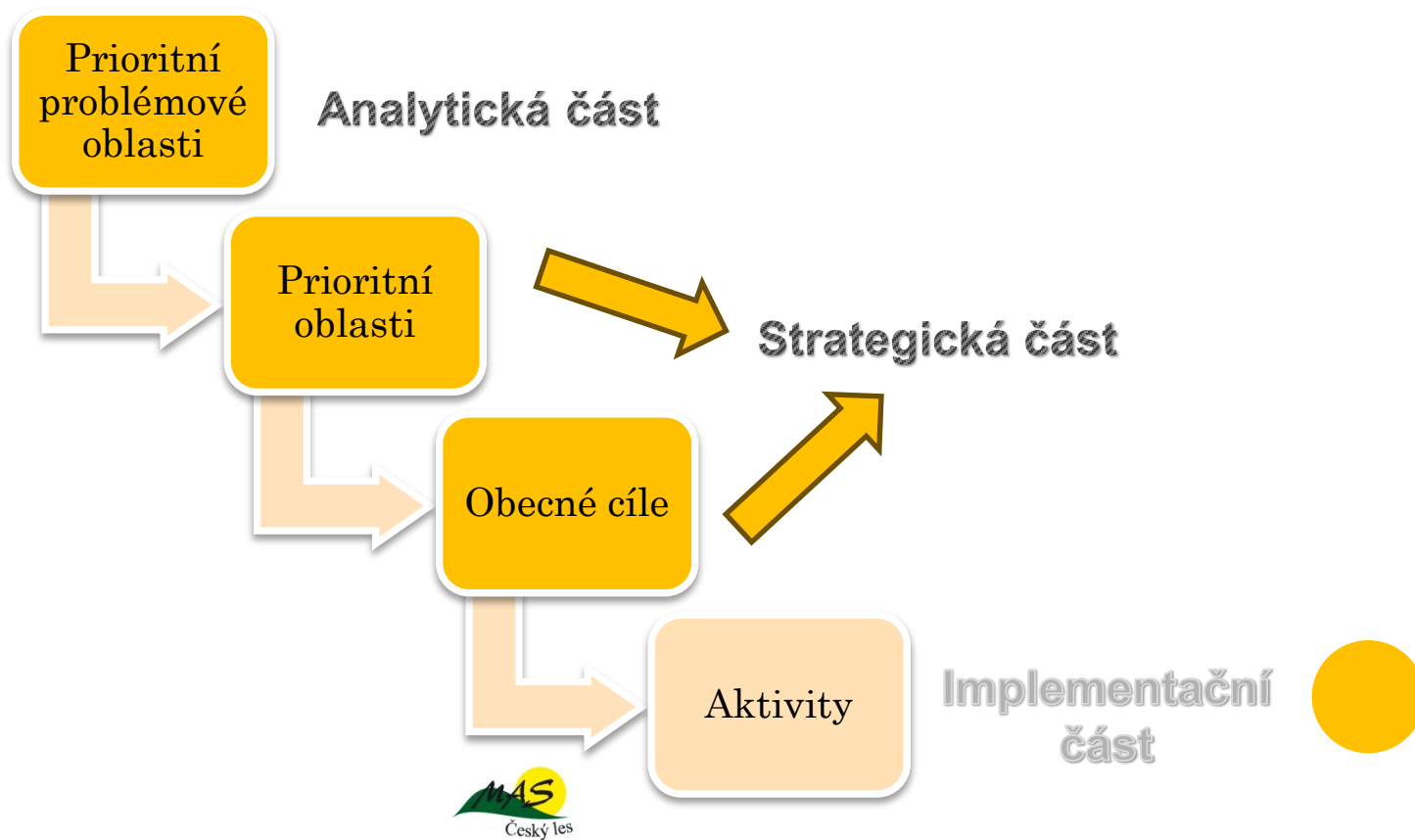
- PS fungují efektivně, jejich organizace je velmi profesionální, jejich průběh není potřeba jakkoliv přenastavovat.
- K jejich fungování byla stanovena dvě doporučení:
 1. Zajistit přítomnost projektového manažera na jednáních PS.
 2. Zvážit zjednodušení prezentací (pouze nejzásadnější informace).





PRIORITY A CÍLE DO SR MAP IV

- kapitola Strategické části MAP IV, která rozpracovává cíle k jednotlivým prioritám.



Priorita	7. Metodická podpora a pomoc při zpracování zdrojů pro systematický a koncepční rozvoj regionálních témat
Cíl	7.1 Vytváření nových metodických materiálů na podporu zavádění regionálních témat do výuky
Popis cíle	Členové pracovní skupiny zmínili stále trvající potřebu více začlenit regionální témata přímo do výuky, aby tak podpořili regionální identitu dětí a žáků. Shodli se, že by bylo vhodné i nadále tvořit regionální materiály a metodické tipy, které by pedagogům usnadnily začlenění regionálních témat do výuky. Kromě využívání těchto materiálů je dle členů pracovní skupiny také nutné řešit nedostatek finančních prostředků a nízkou časovou dotaci na jejich vytváření. Tyto materiály a pomůcky by měly být vytvořeny přímo pedagogy a místními odborníky na regionální identitu.
Vazba na témata	<p>Klíčové téma: podpora moderních didaktických forem vedoucích k rozvoji klíčových kompetencí – téma je v daném cíli silně provázáno.</p> <p>Klíčové téma: rozvoj potenciálu každého žáka, zejména žáků se sociálním a jiným znevýhodněním – téma je v dané cíli slabě provázáno.</p> <p>Klíčové téma: podpora pedagogických a didaktických kompetencí pracovníků ve vzdělávání a podpora managementu třídních kolektivů – téma je v dané cíli středně provázáno.</p> <p>Průřezové téma: proměna obsahu a způsobu vzdělávání – téma je v daném cíli středně provázáno.</p> <p>Průřezové téma: podpora učitelů, ředitelů a dalších pracovníků ve vzdělávání – téma je v daném cíli silně provázáno.</p> <p>Volitelné téma: rozvoj vztahu k místu, kde děti a žáci žijí, mezigenerační soužití – téma je v daném cíli silně provázáno.</p>
Indikátor	<ul style="list-style-type: none"> Počet nově vytvořených metodických materiálů pro podporu zařazení regionálních témat do výuky.



Priorita	7. Metodická podpora a pomoc při zpracování zdrojů pro systematický a koncepční rozvoj regionálních témat
Cíl	7.2 Zmapování podkladů a materiálů s regionální tematikou, které je možné využívat jak ve školách, tak mimo ně, včetně jejich využití v projektové výuce
Popis cíle	Členové pracovní skupiny se shodli na tom, že vzhledem k bohaté regionální minulosti na území Domažlicka a Horšovskotýnska existuje mnoho podkladů a materiálů, které lze využívat jako podporu rozvoje regionální identity jak ve školách, tak mimo ně. Protože ale nejsou žádným způsobem anebo jen minimálně dostupné a použitelné v ucelené formě, je třeba tyto materiály shromáždit a propagovat ty, které mohou být dále plnohodnotně využívány ve vzdělávání. Tyto materiály mají sloužit jako zdroj informací a inspirace pro pedagogy a ostatní pracovníky ve vzdělávání (formálním i neformálním) a mají zprostředkovávat místní historii a kulturu a přispět k rozvoji místní regionální identity a povědomí.
Vazba na témata	<p>Klíčové téma: podpora moderních didaktických forem vedoucích k rozvoji klíčových kompetencí – téma je v daném cíli slabě provázáno.</p> <p>Klíčové téma: podpora pedagogických a didaktických kompetencí pracovníků ve vzdělávání a podpora managementu třídních kolektivů – téma je v dané cíli středně provázáno.</p> <p>Průřezové téma: proměna obsahu a způsobu vzdělávání – téma je v daném cíli středně provázáno.</p> <p>Průřezové téma: podpora učitelů, ředitelů a dalších pracovníků ve vzdělávání – téma je v daném cíli silně provázáno.</p> <p>Volitelné téma: rozvoj vztahu k místu, kde děti a žáci žijí, mezigenerační soužití – téma je v daném cíli silně provázáno.</p>
Indikátor	<ul style="list-style-type: none"> • Zmapované podklady a materiály s regionální tematikou, které je možné využívat jak ve školách, tak mimo ně, včetně jejich využití v projektové výuce. (ANO x NE)



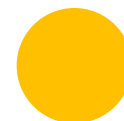


Spolufinancováno
Evropskou unií

MŠMT
MINISTERSTVO ŠKOLSTVÍ,
MLÁDEŽE A TĚLOVÝCHOVY

METODICKÉ TIPY

- Školní výlety – trasa, popis, zajímavost /pracovní list/...
- **Hrádek**
- **Bělá n. Radbuzou**
- **Kdyně**

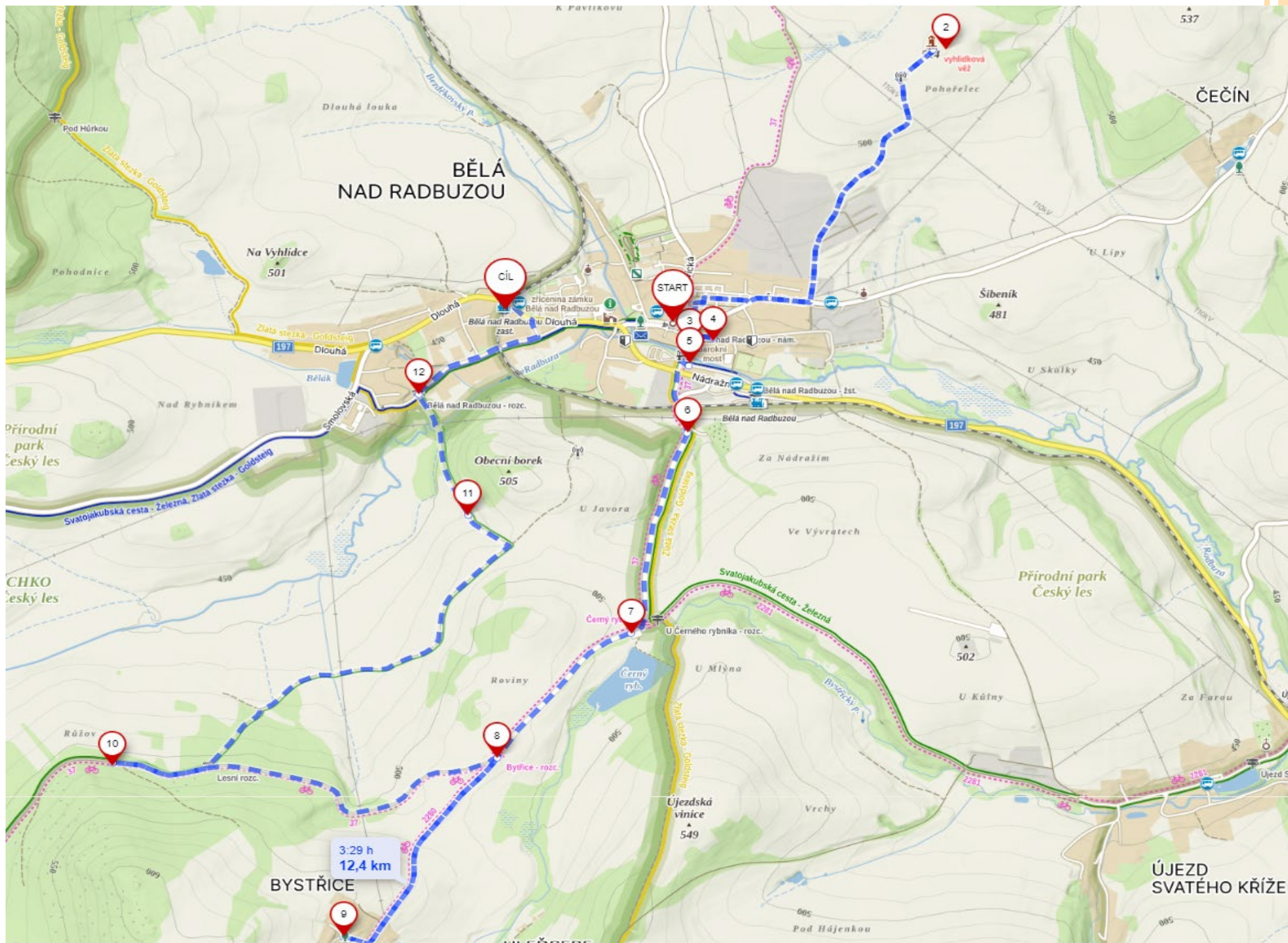


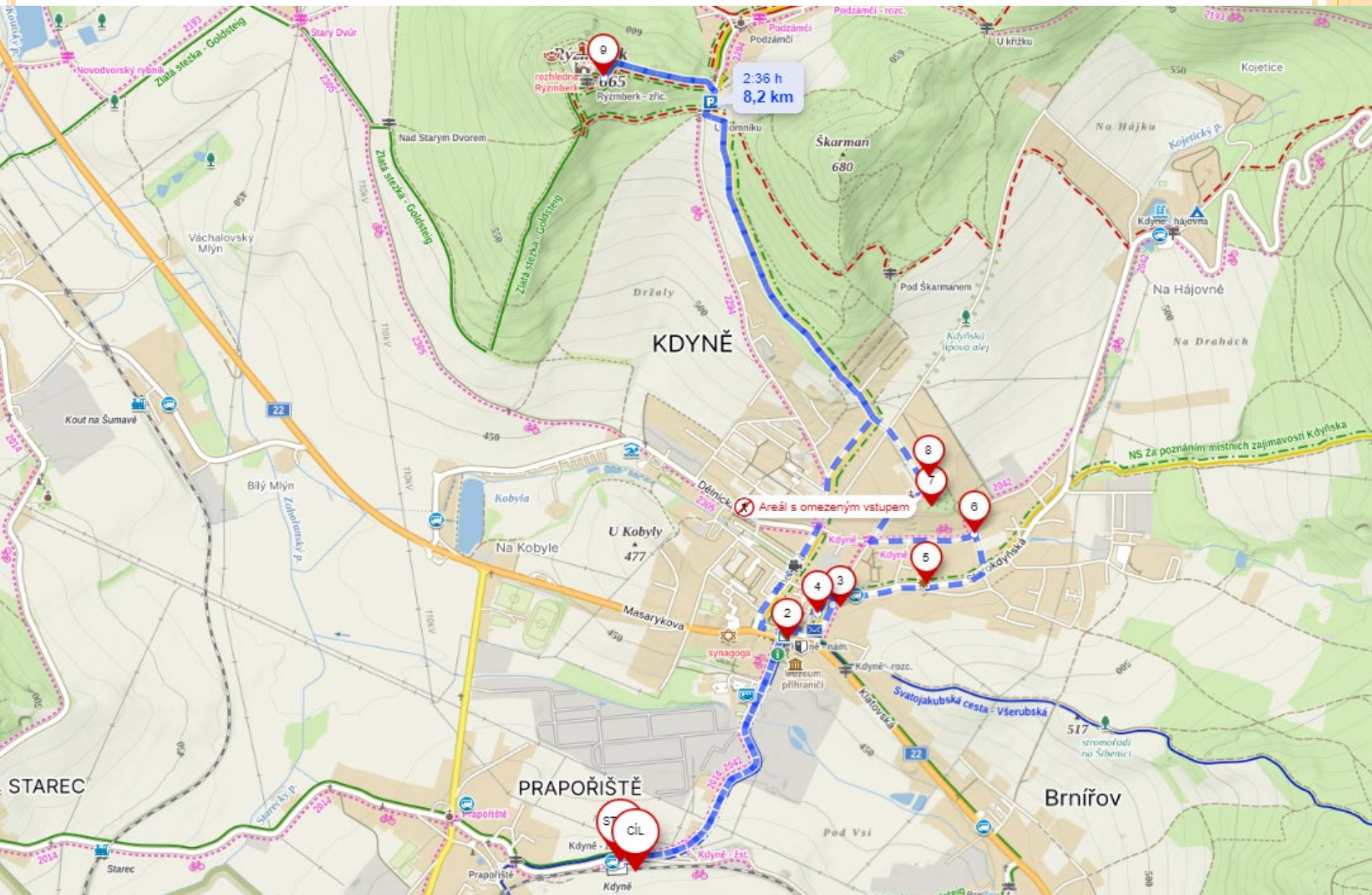
BĚLÁ NAD RADBUZOU

3:29 h
12,4 km

BYSTRICE

ÚJEZD
SVATÉHO KŘÍŽE







Spolufinancováno
Evropskou unií

MŠMT
MINISTERSTVO ŠKOLSTVÍ,
MLÁDEŽE A TĚLOVÝCHOVY

PŘÍŠTÍ SETKÁNÍ

- **Termín:** leden 2025
- **Místo:** zasedací místnost MAS Český les, z. s.
Chodské náměstí 75, Domažlice

**DĚKUJEME
ZA SPOLUPRÁCI**

