



Spolufinancováno
Evropskou unií



MINISTERSTVO ŠKOLSTVÍ,
MLÁDEŽE A TĚLOVÝCHOVY

**MÍSTNÍ AKČNÍ PLÁN ROZVOJE VZDĚLÁVÁNÍ IV
VE SO ORP DOMAŽLICE
A VE SO ORP HORŠOVSKÝ TÝN
REGISTRAČNÍ ČÍSLO PROJEKTU:
CZ.02.02.XX/00/23_017/0008143**

1. jednání Řídícího výboru



**15. 2. 2024
Domažlice**

CO JE MAP IV?



MAP = MÍSTNÍ AKČNÍ PLÁN ROZVOJE VZDĚLÁVÁNÍ

- MAP je prioritně zaměřen na rozvoj kvalitního inkluzivního (společného) vzdělávání dětí a žáků. Zahrnuje oblasti předškolního a základního vzdělávání, zájmového a neformálního vzdělávání

Hlavním přínosem je budování a rozvoj udržitelného systému komunikace mezi aktéry, kteří ovlivňují vzdělávání v území. Vzniklá partnerství napomáhají zkvalitňování vzdělávání zejména v místních mateřských a základních školách, ale také k řízenému rozvoji dalších služeb na podporu vzdělávání a mládeže.

- Realizátor projektu: MAS Český les, z. s.
- Období realizace: 1. 1. 2024 – 31. 12. 2025
- Území: SO ORP Domažlice a SO ORP Horšovský Týn



OPATŘENÍ MAP IV



Povinná témata

- téma podpory moderních didaktických forem vedoucích k rozvoji klíčových kompetencí
- téma rozvoje potenciálu každého žáka, zejména žáků se sociálním a jiným znevýhodněním
- téma podpory pedagogických a didaktických kompetencí pracovníků ve vzdělávání a podpory managementu třídních kolektivů

Volitelná témata

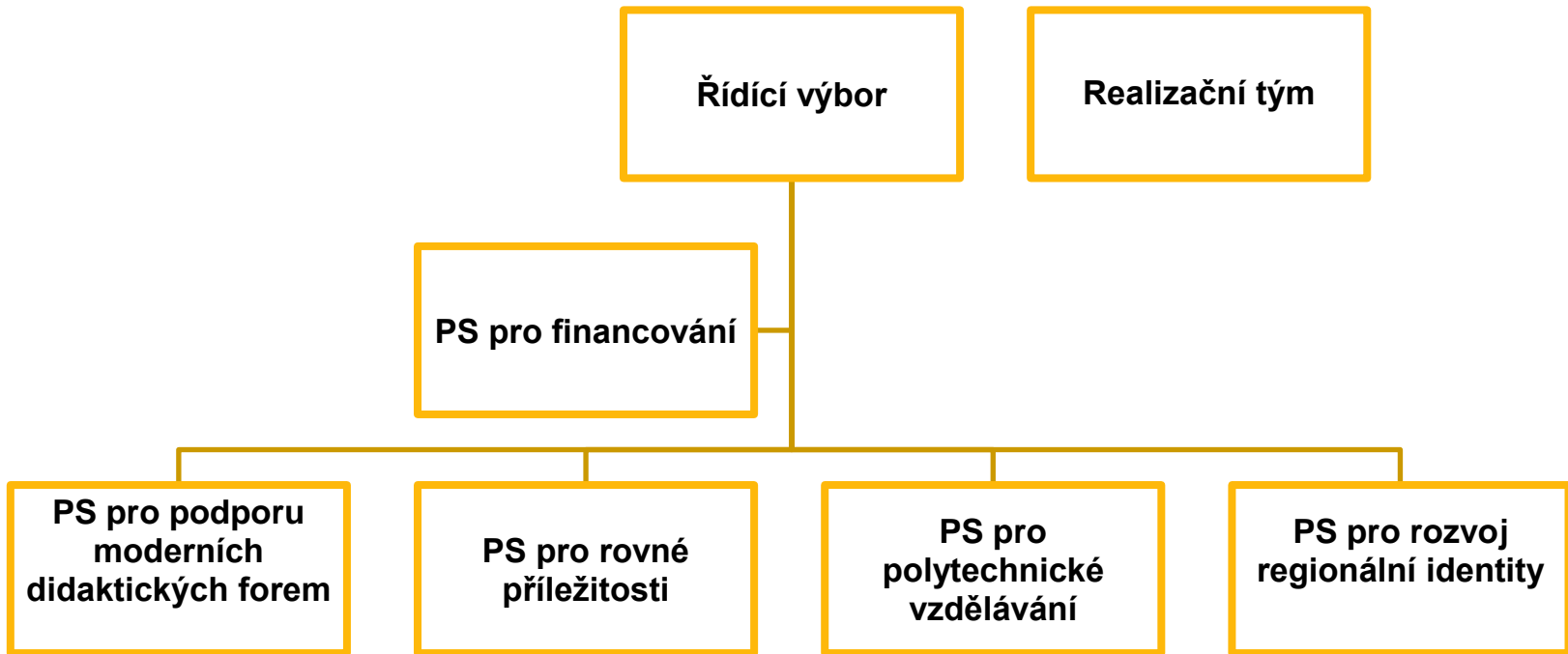
- rozvoj kompetencí dětí a žáků v polytechnickém vzdělávání
- rozvoj vztahu k místu, kde děti a žáci žijí, mezigenerační soužití

Průřezová témata

- proměna obsahu a způsobu vzdělávání
- podpora učitelů, ředitelů a dalších pracovníků ve vzdělávání
- digitální kompetence k celoživotnímu učení
- snižování nerovností v přístupu ke vzdělávání
- spolupráce MŠ – ZŠ / ZŠ – SŠ



ORGANIZAČNÍ STRUKTURA



ŘÍDÍCÍ VÝBOR

	Název subjektu	Jméno zástupce - pracovní pozice/funkce
Zástupce RT MAP	RT MAP	Jana Paidarová - odborný řešitel
Zástupci zřizovatelů škol	Obec Postřekov	Bc. Ondřej Cibulka - místostarosta
	Městys Klenčí pod Čerchovem	Bc. František Čipera - radní pro školství a kulturu
	Město Domažlice	Ing. Dagmar Murínová - vedoucí kanceláře starosty
Zástupci vedení škol	MŠ Koloveč	Helena Moudrá - ředitelka
	ZŠ a MŠ Osvračín	Mgr. Jana Pluhařová - ředitelka
	MŠ Poběžovice	Mgr. Lenka Pekárová - ředitelka
	ZŠ Domažlice	Mgr. Ivan Rybár - ředitel
	ZŠ Staňkov	Mgr. Jitka Suchá - ředitelka
	ZŠ Kdyně	Mgr. et Bc. Pavel Kopta - ředitel
	ZŠ Kout na Šumavě	Mgr. Milada Mazancová - ředitelka
Učitelé	ZŠ a MŠ Klenčí p. Čerchovem	Mgr. Anna Čiperová - učitelka
	ZŠ a MŠ Blížejov	Mgr. Iva Dostálová - zástupce ředitele
Zástupce školních družin	ZŠ Kout na Šumavě	Jitka Jaklová - vychovatelka
Zástupci základních uměleckých škol	ZUŠ Domažlice	Josef Kuneš - ředitel
	ZUŠ Staňkov	Mgr. Iva Zahořová - ředitelka

ŘÍDÍCÍ VÝBOR

Zástupci organizací neformálního a zájmového vzdělávání	DDM Domino Domažlice	Mgr., Ing. Kamila Bendová - ředitelka
Zástupce kraje/realizačního týmu projektu IDZ	Plzeňský kraj/projekt IDZ	Mgr. Petr Duda - referent na úseku organizace školství
Zástupce rodičů	rodič	Ing. Olga Pulchartová
Zástupce obcí, které nezřizují školu	Obec Spáňov	Vojtěch Jírovec - starosta
Zástupce MAS působících na území MAP – MAS Pošumaví	MAS Pošumaví	Ing. Vladislav Vilímeč - člen výkonné rady
zástupce ORP	Město Horšovský Týn	Vladislava Karbanová – referentka odboru školství
	Město Domažlice	Bc. Stanislav Antoš - starosta
zástupce NPI ČR	NPI ČR	Mgr. Radka Štruncová - metodička pro vzdělávání

PS PRO FINANCOVÁNÍ

Název subjektu	jméno zástupce	Cílová skupina
OS Koráb	Vlastimil Hálek	Ostatní aktéři v oblasti vzdělávání
MŠ Luženice	Bc. Zlata Jahnová	vedení škol - ředitel školy
Klenčí pod Čerchovem	Martin Frei	zřizovatelé - místostarosta
ZUŠ Staňkov	Mgr. Iva Zahořová	vedení škol - ředitel školy
MÚ Domažlice	Ing. Hana Vaňková	Pracovníci veřejné správy - úsek školství a kultury
MŠ Poběžovice	Mgr. Lenka Pekárová	vedení škol - ředitel školy
ZŠ Domažlice Komenského 17	Mgr. Ivan Rybár	vedení škol - ředitel školy
MŠ Koloveč	Helena Moudrá	vedení škol - ředitel školy
MŠ Kdyně Markova	Bc. Ivana Kreslová	vedení škol - ředitel školy
MŠ Zahořany	Bc. Radka Zůnová	vedení škol - ředitel školy
ZŠ Staňkov	Mgr. Jitka Suchá	vedení škol - ředitel školy
MŠ a ZŠ Osvračín	Mgr. Jana Pluhařová	vedení škol - ředitel školy



PS PRO PODPORU MODERNÍCH DIDAKTICKÝCH FOREM VEDOUCÍCH K ROZVOJI KLÍČOVÝCH KOMPETENCÍ

Název subjektu	jméno zástupce	Cílová skupina
MŠ Luženice	Lenka Majhoferová	pedagogičtí a nepedagogičtí pracovníci
ZŠ Domažlice Komenského 17	Mgr. Gabriela Milsimerová	pedagogičtí a nepedagogičtí pracovníci
MŠ a ZŠ Osvračín	Mgr. Jana Pluhařová	vedení škol - ředitel školy, pedagog s 5-letou praxí
MŠ Zahořany	Bc. Radka Zůnová	vedení škol - ředitel školy
ZŠ a MŠ Klenčí pod Čerchovem	Mgr. Anna Čiperová	pedagogičtí a nepedagogičtí pracovníci
ZŠ a MŠ Klenčí pod Čerchovem	Mgr. Jana Volfíková	pedagogičtí a nepedagogičtí pracovníci
ZŠ a MŠ Klenčí pod Čerchovem	Mgr. Tereza Smazalová	pedagogičtí a nepedagogičtí pracovníci
	Taťána Biben	rodiče dětí a žáků
ZŠ Kdyně	Mgr. Šárka Šlajsová	pedagogičtí a nepedagogičtí pracovníci
ZŠ Kout na Šumavě	Mgr. Ivana Kadlecová	pedagogičtí a nepedagogičtí pracovníci
ZŠ Staňkov	Mgr. Josef Janoušek	pedagogičtí a nepedagogičtí pracovníci
	Jitka Kličková	rodiče dětí a žáků
ZŠ Komenského 17	Mgr. Veronika Máchálková	pedagogičtí a nepedagogičtí pracovníci
	Petra Lorencová	rodiče dětí a žáků
	Ing. Simona Šimková	rodiče dětí a žáků



PS PRO ROVNÉ PŘÍLEŽITOSTI

Název subjektu	Jméno zástupce	Cílová skupina
Dětský domov Staňkov, ZDVOP Robinson Klenčí	Eliška Ferková	Pracovníci subjektů zřizovaných veřejnou správou
MŠ Kdyně Markova	Bc. Ivana Kreslová	vedení škol - ředitel školy
MŠ Zahořany	Bc. Radka Zůnová	vedení škol - ředitel školy
MÚ Domažlice	Ing. Hana Vaňková	Pracovníci veřejné správy - úsek školství a kultury
ZŠ Komenského 17	Hana Dufková	pedagogičtí a nepedagogičtí pracovníci
ZŠ a MŠ Klenčí pod Čerchovem	Mgr. Anna Čiperová	pedagogičtí a nepedagogičtí pracovníci
ZŠ a MŠ Klenčí pod Čerchovem	Mgr. Tereza Smazalová	pedagogičtí a nepedagogičtí pracovníci
ZŠ Kdyně	Mgr. et Bc. Pavel Kopta	vedení škol - ředitel školy
ZŠ Komenského 17	Mgr. Veronika Máchálková	pedagogičtí a nepedagogičtí pracovníci
ZŠ Kout na Šumavě	Mgr. Milada Mazancová	vedení škol - ředitel školy
ZŠ Poběžovice	Mgr. et Mgr. Alena Zítková	pedagogičtí a nepedagogičtí pracovníci
	Jan Koutník	široká veřejnost
	Petra Lorencová	rodiče dětí a žáků
	Ing. Simona Šimková	rodiče dětí a žáků
MŠ Luženice	Bc. Zlata Jahnová	vedení škol - ředitel školy
ZŠ Kdyně	Mgr. Šárka Šlajsová	pedagogičtí a nepedagogičtí pracovníci
Člověk v tísni	Mgr. Karolína Olejníková	ostatní aktéři v oblasti vzdělávání
	Taťána Biben	rodiče dětí a žáků
	Jitka Kličková	rodiče dětí a žáků



PS PRO REGIONÁLNÍ IDENTITU

Název subjektu	Jméno zástupce	Cílová skupina
Galerie bratří Špillarů	MgA. Marta Vobrubová	pracovníci subjektů zřizovaných veřejnou správou
MŠ a ZŠ Osvračín	Mgr. Jana Pluhařová	vedení škol - ředitel školy, pedagog s 5-letou praxí
MŠ Kdyně Markova	Julie Šlajsová	pedagogičtí a nepedagogičtí pracovníci
	Ing. Lukáš Hrbáček	rodiče dětí a žáků
MŠ Zahořany	Bc. Radka Zůnová	vedení škol - ředitel školy
OS Koráb	Vlastimil Hálek	široká veřejnost
Chodsko žije!, spolek pro kulturu a rozvoj	Mgr. Kristýna Pinkrová	ostatní aktéři v oblasti vzdělávání
ZŠ a MŠ Klenčí pod Čerchovem	Mgr. Tereza Smazalová	pedagogičtí a nepedagogičtí pracovníci
ZŠ a MŠ Klenčí pod Čerchovem	Mgr. Jana Volfíková	pedagogičtí a nepedagogičtí pracovníci
ZŠ a MŠ Klenčí pod Čerchovem	Mgr. Anna Čiperová	pedagogičtí a nepedagogičtí pracovníci
ZUŠ Staňkov	Mgr. Iva Zahořová	vedení škol - ředitel školy
ZŠ Komenského 17	Hana Dufková	pedagogičtí a nepedagogičtí pracovníci
	Taťána Biben	rodiče dětí a žáků
ZŠ Mrákov	Mgr. David Pinkr	pedagogičtí a nepedagogičtí pracovníci
	Jitka Kličková	rodiče dětí a žáků
	Ing. Alena Oplová, CSc.	široká veřejnost
	Ing. Olga Pulchartová	rodiče dětí a žáků
	Ing. Simona Šimková	rodiče dětí a žáků
Rodinné a komunitní centrum Pelíšek, Mnichov	Mgr. Eva Vondrašová	ostatní aktéři v oblasti vzdělávání
TIC Klenčí pod Čerchovem	Hana Volfíková	pracovníci subjektů zřizovaných veřejnou správou



PS PRO POLYTECHNIKU

Název subjektu	jméno zástupce	Cílová skupina
MŠ Zahořany	Bc. Radka Zůnová	vedení škol - ředitel školy
DDM Domino	Mgr., Ing. Kamila Bendová	ostatní aktéři v oblasti vzdělávání - ředitelka DDM
MŠ Kdyně Markova	Radka Vaňková	pedagogičtí a nepedagogičtí pracovníci
OS Koráb	Ing. Lucie Cihlářová	rodiče dětí a žáků
ZŠ a MŠ Blížejov	Mgr. Dagmar Hanzalová	pedagogičtí a nepedagogičtí pracovníci, pedagog s 5-letou praxí
ZŠ a MŠ Klenčí pod Čerchovem	Mgr. Anna Čiperová	pedagogičtí a nepedagogičtí pracovníci
ZŠ Domažlice Komenského 17	Mgr. Gabriela Milsimerová	pedagogičtí a nepedagogičtí pracovníci
ZŠ a MŠ Postřekov	Věra Čechová	pedagogičtí a nepedagogičtí pracovníci
	Jan Koutník	široká veřejnost
	Ing. Simona Šimková	rodiče dětí a žáků
Člověk v tísni	Mgr. Karolína Olejníková	ostatní aktéři v oblasti vzdělávání
ZŠ a OŠ Horšovský Týn	Mgr. Martin Anderle	pedagogičtí a nepedagogičtí pracovníci



REALIZACE MAP IV

ŘÍZENÍ PROJEKTU

Zprávy o realizaci projektu
Závěrečná zpráva o realizace projektu
Porady RT, zápisy

EVALUACE

Vnitřní hodnocení projektu
Závěrečná evaluační zpráva MAP IV

ROZVOJ A AKTUALIZACE MAP

Analytická část MAP
Strategický rámec MAP do roku 2027
Implementační část - Akční plán na r. 2026, 2027, 2028
Finální Místní akční plán

Řídící výbor, jednací řád, statut
Organizační struktura
5 pracovních skupin

Komunikační plán
Konzultační proces
Publicita

IMPLEMENTACE



INFORMACE O PRŮBĚHU PROJEKTU

LEDEN

- Organizační struktura, Statut a Jednací řád ŘV
- Web a facebook MAP
- Semináře – 3x Pohodová rodina
- Analytická část MAP IV



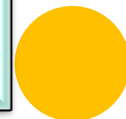
ÚNOR

- Analytická část MAP IV
- Dotazníkové šetření (AČ, evaluace, plnění Akčního plánu 2023)
- Jednání ŘV
- Komiksový WS – 19. 2. 2024



BŘEZEN

- Analytická část MAP IV
- Infolist o průběhu projektu (01 – 03/2024)
- Jednání PS
- Seminář – Hezky česky dětem



SCHVALOVÁNÍ VÝSTUPŮ



STATUT ŘÍDÍCÍHO VÝBORU

- ŘV je hlavním pracovním orgánem partnerství MAP
- ŘV má svého Předsedu a Místopředsedu
- ŘV projednává a schvaluje výstupy MAP
- Členství vzniká usnesením ustavujícího jednání ŘV nebo usnesením o doplnění nového člena na základě doporučení realizátora projektu a schválení ŘV
- ŘV přijímá nové členy hlasováním, kdy je zapotřebí nadpoloviční většina hlasů přítomných členů ŘV
- Členství v ŘV zaniká ve chvíli, kdy dotčená osoba ztratí pověření zastupovat členský subjekt



JEDNACÍ ŘÁD ŘÍDÍCÍHO VÝBORU

- ŘV se schází přibližně 4x za 12 po sobě jdoucích měsíců, či na základě podnětu některého z členů ŘV MAP
- Pro případ nepřítomnosti může člen ŘV MAP určit svého zástupce, na základě plné moci, tento zástupce může být již členem ŘV MAP
- ŘV je usnášeníschopný, je-li přítomna nadpoloviční většina členů
- Hlasování probíhá veřejně
- Rozhodnutí ŘV je přijato většinou hlasů přítomných členů
- Každý člen ŘV má jeden hlas
- V odůvodněných případech může ŘV MAP přijmout rozhodnutí mimo společné zasedání s využitím elektronické pošty, tzv. hlasováním „per rollam“



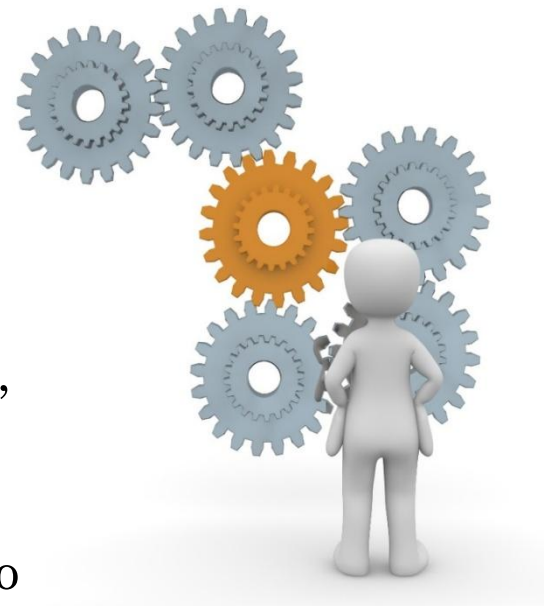
VOLBA PŘEDSEDY A MÍSTOPŘEDSEDY

- Volba předsedy a místopředsedy probíhá veřejně
- Rozhodnutí ŘV je přijato většinou hlasů přítomných členů
- Každý člen ŘV má jeden hlas



ORGANIZAČNÍ STRUKTURA

- Popisuje rozdělení rolí mezi Řídícím výborem, Realizačním týmem a jednotlivými pracovními skupinami.
- Obsahuje jmenovité složení ŘV, RT i PS.
- ŘV je hlavním pracovním orgánem MAP IV- projednává a schvaluje výstupy MAP IV.
- PS ovlivňují výstupy projektu, připomínají je, členové si vyměňují zkušenosti.
- RT má odpovědnost za realizaci projektu a jeho výstupy.



EVALUACE MAP IV

- Úkolem je stanovit témata a cíle vnitřního hodnocení + evaluační otázky
- **Povinné téma evaluace:** dopad (případně vnímaný dopad) projektu MAP IV v území
- **Cíl evaluace:** zhodnocení dopadu projektu MAP IV ve SO ORP Domažlice a SO ORP Horšovský Týn na všechny cílové skupiny
- **Cílové skupiny:** (shodné s cílovými skupinami projektu):
 - vedení škol a školských zařízení a zřizovatelé
 - děti, žáci ZŠ
 - pedagogičtí a nepedagogičtí pracovníci
 - pracovníci veřejné správy a subjektů zřízených veřejnou správou
 - pracovníci školských poradenských zařízení
 - rodiče dětí a žáků (případně zákonní zástupci)
 - široká veřejnost
- **Evaluační otázky vyplývají z tématu evaluace:** Jaký dopad měly aktivity projektu na cílové skupiny?
- **Zjištění budou zapracována do závěrečné evaluační zprávy.**



EVALUACE MAP IV

- **Navrhovaná nepovinná témata evaluace:** přínosy aktivit implementace a pracovních skupin.
- **Cíl evaluace:** zhodnocení přínosu a průběhu vzdělávacích akcí pro jejich účastníky a jednání pracovních skupin pro jejich členy.
- **Evaluační otázky:**
 - Jaké jsou přínosy akce pro práci s dětmi, žáky?
 - Jaké jsou přínosy akce pro Váš odborný růst?
 - Jaké jsou přínosy akce pro Váš osobní růst?
 - Co se Vám na akci líbilo/nelíbilo?
 - Bude se na akci nějak navazovat? (v případě akcí pro děti a žáky)
 - Co jste si z akce zapamatovali? (v případě akcí pro děti a žáky)
 - Co Vám účast na pracovní skupině přináší?
- **Zjištění budou zapracována do průběžné evaluační zprávy**



EVALUACE MAP IV

- Aby bylo možné posuzovat dopad, tedy změnu stavu u cílových skupin, je třeba zjišťovat stav u cílových skupin na začátku projektu.
- Z toho důvodu bude provedeno vstupní šetření:
 - u členů ŘV
 - u členů PS
 - u škol a školských zařízení



ZÁVĚRY Z MAP III A NÁVRHY NA ZLEPŠENÍ

1) Vznik metodických materiálů

- V MAP III vzniklo mnoho metodických materiálů, které jsou určeny k podpoře vzdělávání ve školských zařízeních, ale také pro rodiče či veřejnost.
 - Přehled logopedů
 - Kde hledat vhodné knihy pro děti, žáky i rodiče?
 - Průvodce úrovně čtenářské gramotnosti žáků 5. ročníku ZŠ
 - Metodické typy na podporu regionální identity
- **Závěr: RT doporučuje i nadále vytvářet metodické materiály, které slouží jako podpora vzdělávání pro učitele, rodiče, děti a žáky a pravidelně aktualizovat již vytvořené metodické materiály.**



ZÁVĚRY Z MAP III A NÁVRHY NA ZLEPŠENÍ

2) Zajištění návaznosti aktivit, zejména vzdělávacích

- Na základě evaluace MAP III bylo zjištěno, že je důležité, aby byla zajištěna návaznost všech aktivit, zejména implementačních, které v MAP III nebylo možné realizovat. Dalšími důležitými aktivitami, které je vhodné zachovat, jsou jednání PS, setkání ředitelů a setkání zaměřená na sdílení zkušeností.
- **Závěr: RT naplánoval v MAP IV realizaci všech výše zmiňovaných aktivit v projektu MAP IV. Projekt si klade za cíl uspořádat především lokální vzdělávací akce, jejichž realizace se týká oblastí ČG, MG, polytechniky, regionální identity, rovných příležitostí atd.**



ZÁVĚRY Z MAP III A NÁVRHY NA ZLEPŠENÍ

3) Spolupráce s rodiči

- V MAP III se spolupráce s rodiči „pouze“ udržovala, zejména díky konání jednání PS a informativního setkání pro veřejnost, ale nebyla rozvíjena z důvodu chybějící implementace.
- **Závěr: RT naplánoval realizaci implementačních aktivit zaměřující se na rodiče v projektu MAP IV.**

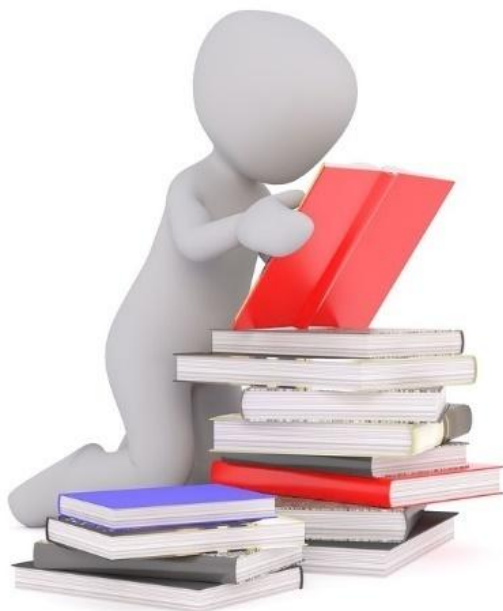


**Máte vlastní návrhy, co zlepšit v
MAP IV na základě Vaší zkušenosti
s MAP III ?**



ANALYTICKÁ ČÁST – NOVÉ POZNATKY Z EXISTUJÍCÍCH STRATEGIÍ

- V rámci MAP IV došlo k revizi a aktualizaci kapitoly zabývající se strategickými dokumenty, které se vztahují ke vzdělávání a školství na území MAP.
- Z těchto dokumentů bude vycházet zejména analytická část MAP IV.



ANALYTICKÁ ČÁST – NOVÉ POZNATKY Z EXISTUJÍCÍCH STRATEGIÍ

STRATEGIE A DOKUMENTY NA NÁRODNÍ ÚROVNI

- Strategický rámec Česká republika 2030
- **Dlouhodobý záměr vzdělávání a rozvoje vzdělávací soustavy České republiky 2023 – 2027**
- Strategie vzdělávací politiky ČR do roku 2030+
- Rámcový vzdělávací program pro předškolní vzdělávání
- Rámcový vzdělávací program pro základní vzdělávání
- Rámcový vzdělávací program pro základní umělecké vzdělávání

STRATEGIE NA VYŠŠÍCH ÚZEMNÍCH ÚROVNÍCH

- Dlouhodobý záměr vzdělávání a rozvoje vzdělávací soustavy Plzeňského kraje 2020 – 2024
- Krajský akční plán rozvoje vzdělávání Plzeňského kraje na období 2020 – 2022

~~STRATEGIE NA MENŠÍCH ÚZEMNÍCH ÚROVNÍCH~~

- ~~Strategie území správního obvodu ORP Horšovský Týn/Domažlice v oblasti předškolní výchovy a základního školství, sociálních služeb, odpadového hospodářství a bezpečnosti a pořádku v obcích – 2014~~



**Napadají Vás ještě jiné strategické
záměry a dokumenty, na které je
potřeba při realizaci MAP IV brát
zřetel?**



IROP MAS ČL 2021-2027

- Plánované datum vyhlášení výzvy pro oblast VZDĚLÁVÁNÍ: podzim 2024
- Minimální výše celkových způsobilých výdajů: 350 000 Kč
- Projektový záměr musí být zahrnutý ve Strategickém rámci MAP platném ke dni podání žádosti o podporu.
- Financování:
 - dotace - EFRR 80 %, státní rozpočet 15 %
 - vlastní podíl žadatele - 5 %
- Podporované oblasti:
 - MŠ a DS - navýšení kapacit, zajištění hygienických požadavků v MŠ, kde jsou nedostatky identifikovány krajskou hygienickou stanicí)
 - ZŠ - odborné učebny a učebny neúplných škol, vnitřní konektivita škol, školní družiny a školní kluby
- Všechny informace a dokumenty k aktuálním výzvám <https://www.masceskyles.cz/sclld/sclld-2021-2027/irop/vyzvy/>
- V případě zájmu o podání projektového záměru na MAS Český les, z. s., prosíme o zaslání informace **do 29. 3. 2024.**

NÁSLEDUJÍCÍ JEDNÁNÍ ŘV

- Termín: červen 2024

Hlavní body jednání:

- Strategický rámec od 1.7.2024
- Plán a harmonogram evaluace
- Komunikační plán
- O přesném datu a místě konání budete informováni minimálně 10 dní před konáním akce
- Podklady k projednání obdržíte nejméně 5 dní předem



DĚKUJEME ZA SPOLUPRÁCI

