





# OBSAH

- 1) Informace o projektu MAP II
- 2) Shrnutí posledních jednání PS a ŘV
- 3) Informace o potřebách investic
- 4) Aktualizovaná analytická část MAP II
- 5) Návrh priorit rozvoje vzdělávání
- 6) Seznam specializovaných organizací a služeb
- 7) Workshop s rodiči - závěry
- 8) Příští setkání





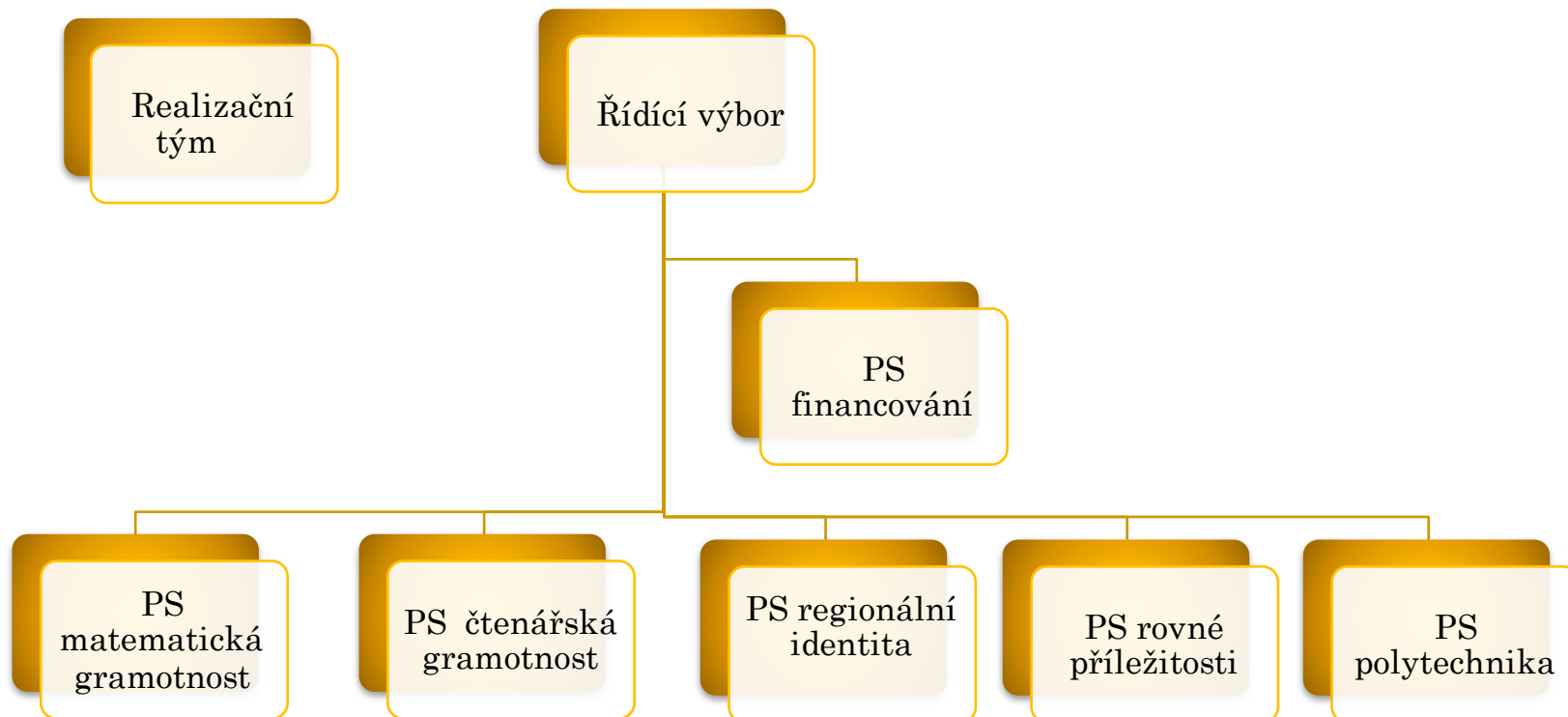
# CO JE MAP II?

## Místní akční plán rozvoje vzdělávání II ve SO ORP Domažlice a ve SO ORP Horšovský Týn

- **Realizátor projektu:** MAS Český les, z. s.
- **Období realizace:** 1. 4. 2018 – 31. 3. 2022
- **Území:** SO ORP Domažlice a SO ORP Horšovský Týn
  
- Hlavním cílem je zlepšit kvalitu vzdělávání v MŠ a ZŠ a podpořit spolupráci zřizovatelů, škol, ZUŠ a ostatních aktérů ve vzdělávání
- Hlavní výstupy (k dispozici na: <http://map.masceskyles.cz/map-ii/vystupy-projektu/>)
  - vzdělávací aktivity pro pedagogy, rodiče, zřizovatele škol, veřejnost
  - strategické dokumenty analyzující školství v území, shrnující aktivity škol a stanovující priority vzdělávací politiky do roku 2023



# ORGANIZAČNÍ STRUKTURA





# ŘÍDÍCÍ VÝBOR

- Projednává a schvaluje všechny výstupy, podklady a návrhy k realizaci
- Tvořen zástupci klíčových aktérů v oblasti vzdělávání – 27 členů
- Reprezentuje svým složením partnerství MAP II
- Zprostředkovává přenos informací
- Má svého předsedu (Bc. Stanislav Antoš)  
a místopředsedu (Ing. Josef Holeček)
- Schází se 4x za rok





# OBLASTNÍ A KRAJSKÉ KABINETY

## Krajský kabinet

- Počet členů je 11 - předseda Lenka Pekárová, místopředseda Bohuslava Enžlová
- Za Domažlicko členové - Lenka Pekárová za MŠ, Jana Pluhařová za ZŠ, za Školní poradenské pracoviště Mgr. Alena Zítková
- Předávání informací shora až k nám a zpět
- Připomínkování vznikajících dokumentů, metodik
- Mapování území – **síťování škol**, potřeb škol, učitelů, spolupráce
- Komunikace mezi Národním kabinetem, Krajským kabinetem a Oblastním kabinetem
- Účast a předávání informací z jednání ostatních kabinetů
- Spolupráce s MAP, KAP, ...





# OBLASTNÍ A KRAJSKÉ KABINETY

## Oblastní kabinet – Domažlicko

- Problematika škol v oblasti – potřeby učitelů, ředitelů MŠ a ZŠ
- Potřeba DVPP – nápady na témata seminářů, potřeby metodické podpory, apod.
- Aktuální informace – předávání školám prostřednictvím členů Oblastního kabinetu - doporučení Krajskému a Národnímu – čím se zabývat
- Využití možnosti spolupráce s ostatními kabinety – ICT, Matematika, ČJ, Přírodověda
- A to nejdůležitější - řešení našich věcí – MŠ a ZŠ, pomoc mezi školami, voláme si, ptáte se, radíme si, společné řešení, vzájemná pomoc
- Další oblastí podpory je vzdělávání pedagogů – v rámci projektu SYPO přednostně a zdarma.

**Pro zájemce o zapojení do kabinetů tel.: 604 285 193, Lenka Pekárová mail: skolka@pobezovice.cz**





# SHRNUTÍ POSLEDNÍCH JEDNÁNÍ PS

- Poslední osobní jednání PS proběhlo v září 2020, od té doby 3 setkání distanční formou – řešila se následující témata:
  - 5. evaluační zpráva - evaluace aktivit v akčním plánu
  - 6. evaluační zpráva – evaluace vzdělávacích akcí
  - SR MAP II platný od 1. 1. 2021
  - Analýza existujících strategických záměrů a dokumentů
  - Informace o stávajícím stavu gramotností a inkluzivity
  - Vymezení problémových oblastí + SWOT-3 analýzy
  - Aktualizace VIZE
  - Agregované popisy potřeb škol
  - Popis současného stavu nastavení rovných příležitostí ve školách
  - Agregované výsledky dotazníků MŠMT







# SHRNUTÍ POSLEDNÍCH JEDNÁNÍ ŘV

- Poslední jednání Řídícího výboru proběhla distanční formou, a to v říjnu a prosinci 2020 a únoru 2021 – schváleny byly následující body:
  - 5. evaluační zpráva
  - Analýza existujících strategických záměrů a dokumentů
  - Informace o stávajícím stavu gramotností a inkluzivity
  - Popis současného stavu nastavení rovných příležitostí ve školách
  - Vymezení problémových oblastí + SWOT-3 analýzy
  - SR MAP II platný od 1. 1. 2021
  - Žádost o projekt MAP III





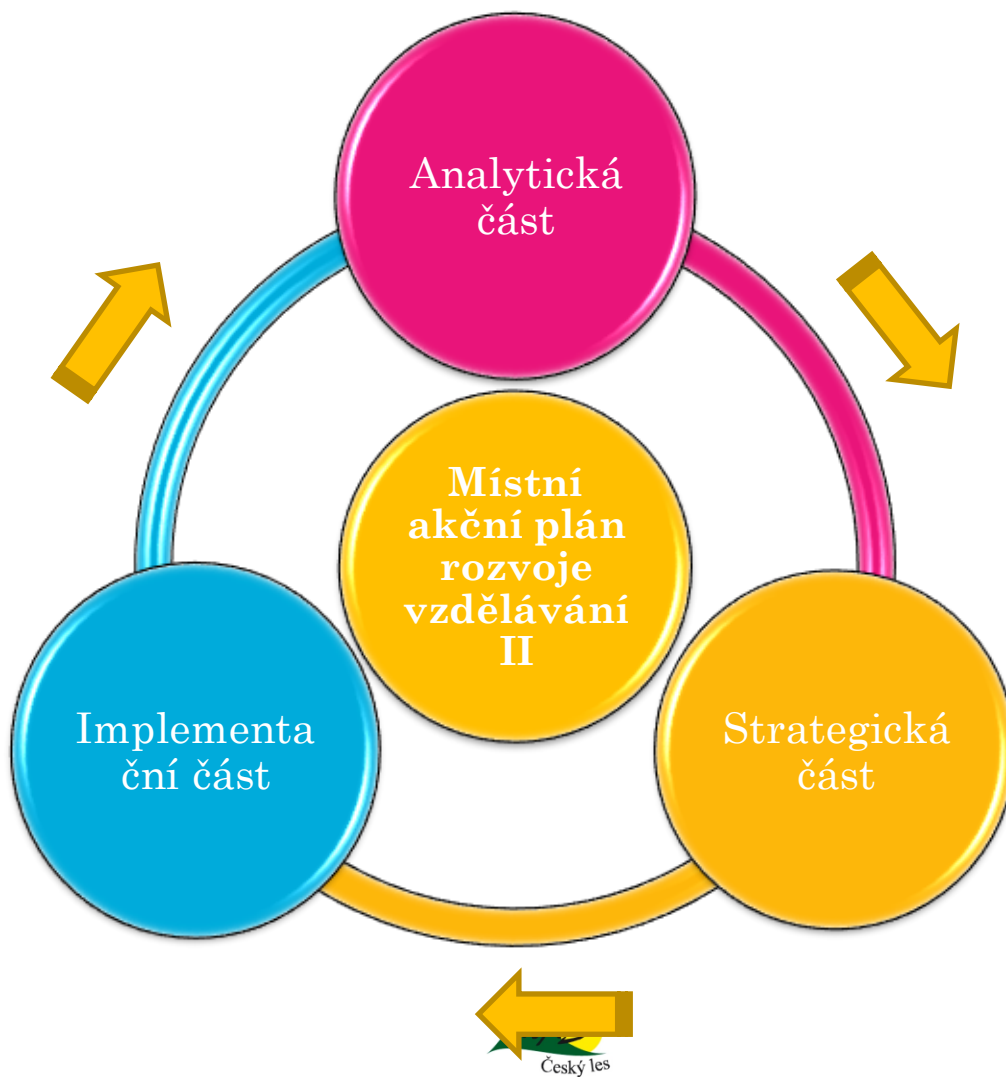
# INFORMACE O POTŘEBÁCH INVESTIC

- Kapitola Analytické části MAP II
- Vychází
  - z informací poskytnutými školami v rámci Popisů potřeb škol,
  - SWOT-3 analýz.
- Konkrétní investiční záměry jednotlivých školských zařízení, stupeň jejich připravenosti jsou součástí Strategické části MAP II.





# AKTUALIZACE ANALYTICKÉ ČÁSTI





# AKTUALIZACE ANALYTICKÉ ČÁSTI

## ➤ KAPITOLY

### ➤ **Obecná část**

- Charakteristika území, struktura školství a sociální situace
- Analýza existujících strategických záměrů a dokumentů (PS v listopadu 2020)

### ➤ **Specifická část**

- Témata map na území SO ORP Domažlice a Horšovský Týn
- Analýza dotčených skupin
- Analýza rizik

### ➤ **Východiska pro strategickou část**

- Vymezení problémových a prioritních problémových oblastí (PS v lednu 2021)
- SWOT – 3 analýzy prioritních problémových oblastí, včetně identifikace příčin a návrhů řešení (PS v lednu 2021)
- Informace o stávajícím stavu gramotností a inkluzivity (PS v lednu 2021)
- Popis současného stavu nastavení rovných příležitostí ve školách (PS v březnu 2021)
- Informace o potřebách investic (PS v dubnu 2021)
- Agregované popisy potřeb škol (PS v březnu 2021)
- Agregované výsledky z dotazníků MŠMT (PS v březnu 2021)
- Evaluace akčního plánu na období 4/2019 – 6/2020 (PS v září 2020)





# AKTUALIZACE ANALYTICKÉ ČÁSTI

- Aktualizace byla dokončena a je k dispozici k připomínkám do konce května (školy, PS, veřejnost).
- Bude předložena Řídícímu výboru ke schválení v červnu 2021
- Vaše připomínky?





# AKTUALIZACE PRIORIT SR MAP II

- RT zpracoval návrh priorit na základě všech podkladů a výstupů z jednání pracovních skupin
- Posléze bude návrh předložen k projednání široké veřejnosti a schválení ŘV MAP
- **Celkem je definováno 11 priorit rozvoje vzdělávání**
- U každé priority je uveden popis vazeb na existující strategie. Všechny priority jsou v souladu s existujícími strategickými záměry a dokumenty uvedenými v rámci Analytické části MAP II.





# AKTUALIZACE PRIORIT SR MAP II

1. Podpora rozvoje čtenářské gramotnosti a pregramotnosti
2. Podpora rozvoje matematické gramotnosti a pregramotnosti
3. Podpora rozvoje digitálních kompetencí
4. Podpora rozvoje polytechnického vzdělávání
5. Podpora rozvoje mentoringu
6. Podpora regionálních témat ve výuce
7. Podpora spolupráce škol různých úrovní a dalších specializovaných organizací a služeb v oblasti inkluze
8. Podpora zlepšení podmínek společného vzdělávání
9. Podpora spolupráce rodiny a školy s cílem posílení rodičovské odpovědnosti
10. Zlepšení technického stavu a vybavení školských zařízení včetně venkovního prostředí
11. Podpora spolupráce ředitelů školských zařízení





# SEZNAM SPECIALIZOVANÝCH ORGANIZACÍ A SLUŽEB

A Organizace	B Charakteristika služeb	C Kontakt		
		Web/facebook	Mail	Telefon
<b>KNIHOVNY</b>				
<b>Knihovna Domažlice</b>	Nabízí služby knihovny, výstavy, zájmové kroužky, příměstské tábory, půjčování deskových her a tématických kufříků	<a href="https://www.mekbn.cz/">https://www.mekbn.cz/</a>	<a href="mailto:knihovna@mekbn.cz">knihovna@mekbn.cz</a>	775 232 086
<b>Knihovna Kdyně</b>	Nabízí služby knihovny, půjčování tématických kufříků, besedy pro děti a mládež, kulturní akce pro dospělé, veřejný internet zdarma, využití počítače	<a href="http://www.knihovnakdyne.cz/">http://www.knihovnakdyne.cz/</a>	<a href="mailto:knihovna@kdyne.cz">knihovna@kdyne.cz</a>	379 731 320
<b>Knihovna Koloveč</b>	Nabízí služby knihovny, pořádání besed	<a href="https://www.knihovna-kolovec.cz/">https://www.knihovna-kolovec.cz/</a>	<a href="mailto:knihovna@mestyskolovec.cz">knihovna@mestyskolovec.cz</a>	379 494 222, 721 311 858
<b>Knihovna Poběžovice</b>	Nabízí služby knihovny, dětský čítankový klub, internetové připojení pro veřejnost		<a href="mailto:knihovna@pobezovice.cz">knihovna@pobezovice.cz</a>	379 497 810
<b>Knihovna Klenčí pod</b>	Nabízí služby knihovny, pořádání besed, společná akce se ZUŠ (výtvarný obor)	<a href="https://www.knihovna-kleneci.cz/">https://www.knihovna-kleneci.cz/</a>	<a href="mailto:knihovna@kleneci.cz">knihovna@kleneci.cz</a>	724 911 987

- V jakém rozsahu?
- Jaké informace?
- Ideální podoba seznamu?
- ????







# WORKSHOP S RODIČI - ZÁVĚRY

- 9. 3. 2021 proběhl online workshop s rodiči s názvem „*Rodiče, ptejte se aneb jak na odklad školní docházky*“
- Lektorky: Mgr. Václava Forstová a Mgr. Linda Látková z PPP Domažlice
- Účastníci měli možnost seznámit se se základními pojmy jako školní zralost, nezralost, odklad školní docházky apod. Velmi ocenili podrobný postup vyšetření dítěte v PPP a praktické rady lektorek.
- Nejčastější dotazy posluchačů směřovaly k tématu logopedie a postupu při odkladu školní docházky.
- Díky lektorkám, které obě pracují v místní (spádové) PPP, byl webinář pro účastníky velkým přínosem zejména svou praktičností s ohledem na vládní omezení, kdy je velmi obtížné realizovat setkání rodičů a zástupců PPP prezenčně, na což byli všichni v době „předzápisové“ zvyklí.
- O velkém zájmu svědčí i počet posluchačů (46)





# PŘÍŠTÍ SETKÁNÍ

➤ **Termín:** září 2021

➤ **Místo:** kancelář MAS Český les, z. s.  
Chodské náměstí 75, Domažlice

➤ **Obsah:**

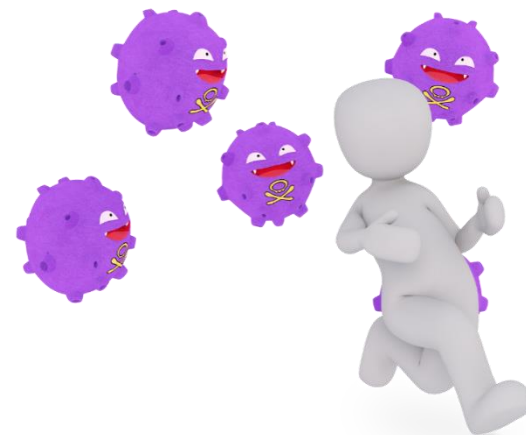
Evaluační zpráva - evaluace Akčního plánu

Cíle k 5. aktualizaci SR MAP

Seznam místních lídrů

Seznam specializovaných organizací a služeb

Metodické tipy pro pedagogy





EVROPSKÁ UNIE  
Evropské strukturální a investiční fondy  
Operační program Výzkum, vývoj a vzdělávání

MŠMT  
MINISTERSTVO ŠKOLSTVÍ,  
MLÁDEŽE A TĚLOVÝCHOVY

# DĚKUJEME ZA SPOLUPRÁCI

