



Spolufinancováno
Evropskou unií

MŠMT
MINISTERSTVO ŠKOLSTVÍ,
MLÁDEŽE A TĚLOVÝCHOVY

**MÍSTNÍ AKČNÍ PLÁN ROZVOJE VZDĚLÁVÁNÍ IV
VE SO ORP DOMAŽLICE
A VE SO ORP HORŠOVSKÝ TÝN
REGISTRAČNÍ ČÍSLO PROJEKTU:
CZ.02.02.XX/00/23_017/0008143**

Pracovní skupina pro rovné příležitosti

26. 3. 2024

Domažlice





Spolufinancováno
Evropskou unií

MŠMT
MINISTERSTVO ŠKOLSTVÍ,
MLÁDEŽE A TĚLOVÝCHOVY

VÍTÁME VŠECHNY ČLENY PRACOVNÍCH SKUPIN V PROJEKTU MAP IV!





Spolufinancováno
Evropskou unií



INFORMACE O PROJEKTU MAP IV

- **MAP = MÍSTNÍ AKČNÍ PLÁN ROZVOJE VZDĚLÁVÁNÍ**
- Cílem projektu MAP je **podpora společného plánování a spolupráce** zřizovatelů, škol a ostatních aktérů ve vzdělávání včetně organizací neformálního vzdělávání v daném místě, která umožní společné řešení místně specifických problémů a potřeb také se zřetelem ke snižování sociálního vyloučení ve vzdělávání v územích se sociálně vyloučenými lokalitami.
- **Hlavním přínosem realizace projektu MAP je budování a rozvoj udržitelného systému komunikace mezi aktéry, kteří ovlivňují vzdělávání v území.**

Realizátor projektu: **MAS Český les, z. s.**

Období realizace: **1. 1. 2024 – 31. 12. 2025**

Území: **SO ORP Domažlice a SO ORP Horšovský Týn**

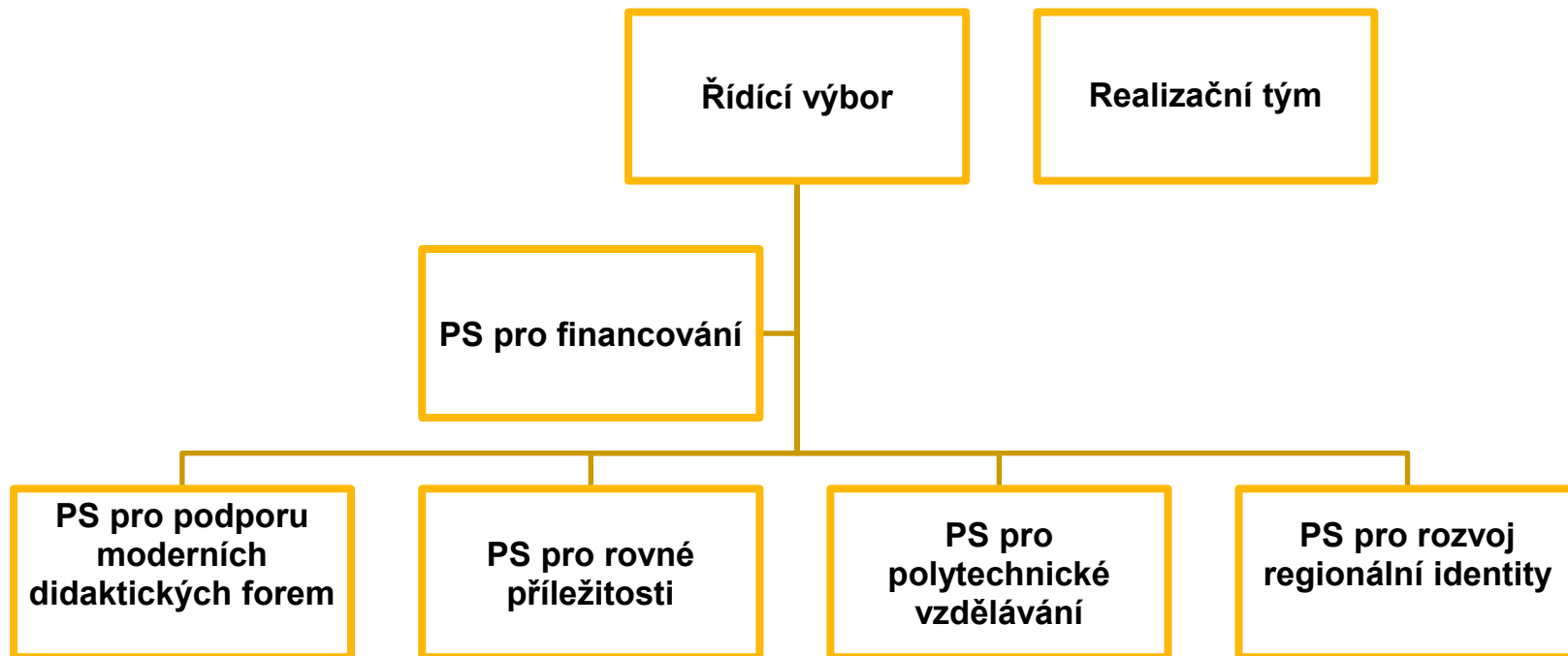




Spolufinancováno
Evropskou unií

MŠMT
MINISTERSTVO ŠKOLSTVÍ,
MLÁDEŽE A TĚLOVÝCHOVY

ORGANIZAČNÍ STRUKTURA





Spolufinancováno
Evropskou unií

MŠMT
MINISTERSTVO ŠKOLSTVÍ,
MLÁDEŽE A TĚLOVÝCHOVY

PŘEHLED SLOŽENÍ PS ROVNÉ PŘÍLEŽITOSTI

Název subjektu	jméno zástupce	Cílová skupina
Dětský domov Staňkov, ZDVOP Robinson Klenčí	Eliška Ferková	Pracovníci subjektů zřizovaných veřejnou správou
MŠ Kdyně Markova	Bc. Ivana Kreslová	vedení škol - ředitel školy
MŠ Zahořany	Bc. Radka Zůnová	vedení škol - ředitel školy
MÚ Domažlice	Ing. Hana Vaňková	Pracovníci veřejné správy - úsek školství a kultury
ZŠ Komenského 17	Hana Dufková	pedagogičtí a nepedagogičtí pracovníci
ZŠ a MŠ Klenčí pod Čerchovem	Mgr. Anna Čiperová	pedagogičtí a nepedagogičtí pracovníci
ZŠ a MŠ Klenčí pod Čerchovem	Mgr. Tereza Smazalová	pedagogičtí a nepedagogičtí pracovníci
ZŠ Kdyně	Mgr. et Bc. Pavel Kopta	vedení škol - ředitel školy
ZŠ Komenského 17	Mgr. Veronika Máchálková	pedagogičtí a nepedagogičtí pracovníci
ZŠ Kout na Šumavě	Mgr. Milada Mazancová	vedení škol - ředitel školy
ZŠ Poběžovice	Mgr. et Mgr. Alena Zítková	pedagogičtí a nepedagogičtí pracovníci
	Jan Koutník	široká veřejnost
	Petra Lorencová	rodiče dětí a žáků
	Ing. Simona Šimková	rodiče dětí a žáků
MŠ Luženice	Bc. Zlata Jahnová	vedení škol - ředitel školy
ZŠ Kdyně	Mgr. Šárka Šlajsová	pedagogičtí a nepedagogičtí pracovníci
Člověk v tísní	Mgr. Karolína Olejníková	ostatní aktéři v oblasti vzdělávání
	Tatána Biben	rodiče dětí a žáků
	Jitka Kličková	rodiče dětí a žáků



Spolufinancováno
Evropskou unií

MŠMT
MINISTERSTVO ŠKOLSTVÍ,
MLÁDEŽE A TĚLOVÝCHOVY

PŘEHLED SLOŽENÍ ŘV

	Název subjektu	Jméno zástupce - pracovní pozice/funkce
Zástupce RT MAP	RT MAP	Jana Paidarová - odborný řešitel
Zástupci zřizovatelů škol	Obec Postřekov	Bc. Ondřej Cibulka - místostarosta
	Městys Klenčí pod Čerchovem	Bc. František Čipera - radní pro školství a kulturu
	Město Domažlice	Ing. Dagmar Murínová - vedoucí kanceláře starosty
Zástupci vedení škol	MŠ Koloveč	Helena Moudrá - ředitelka
	ZŠ a MŠ Osvračín	Mgr. Jana Pluhařová - ředitelka
	MŠ Poběžovice	Mgr. Lenka Pekárová - ředitelka
	ZŠ Domažlice	Mgr. Ivan Rybár - ředitel
	ZŠ Staňkov	Mgr. Jitka Suchá - ředitelka
	ZŠ Kdyně	Mgr. et Bc. Pavel Kopta - ředitel
	ZŠ Kout na Šumavě	Mgr. Milada Mazancová - ředitelka
Učitelé	ZŠ a MŠ Klenčí p. Čerchovem	Mgr. Anna Čiperová - učitelka
	ZŠ a MŠ Blížejov	Mgr. Iva Dostálová - zástupce ředitele
Zástupce školních družin	ZŠ Kout na Šumavě	Jitka Jaklová - vychovatelka
Zástupci základních uměleckých škol	ZUŠ Domažlice	Josef Kuneš - ředitel
	ZUŠ Staňkov	Mgr. Iva Zahořová - ředitelka

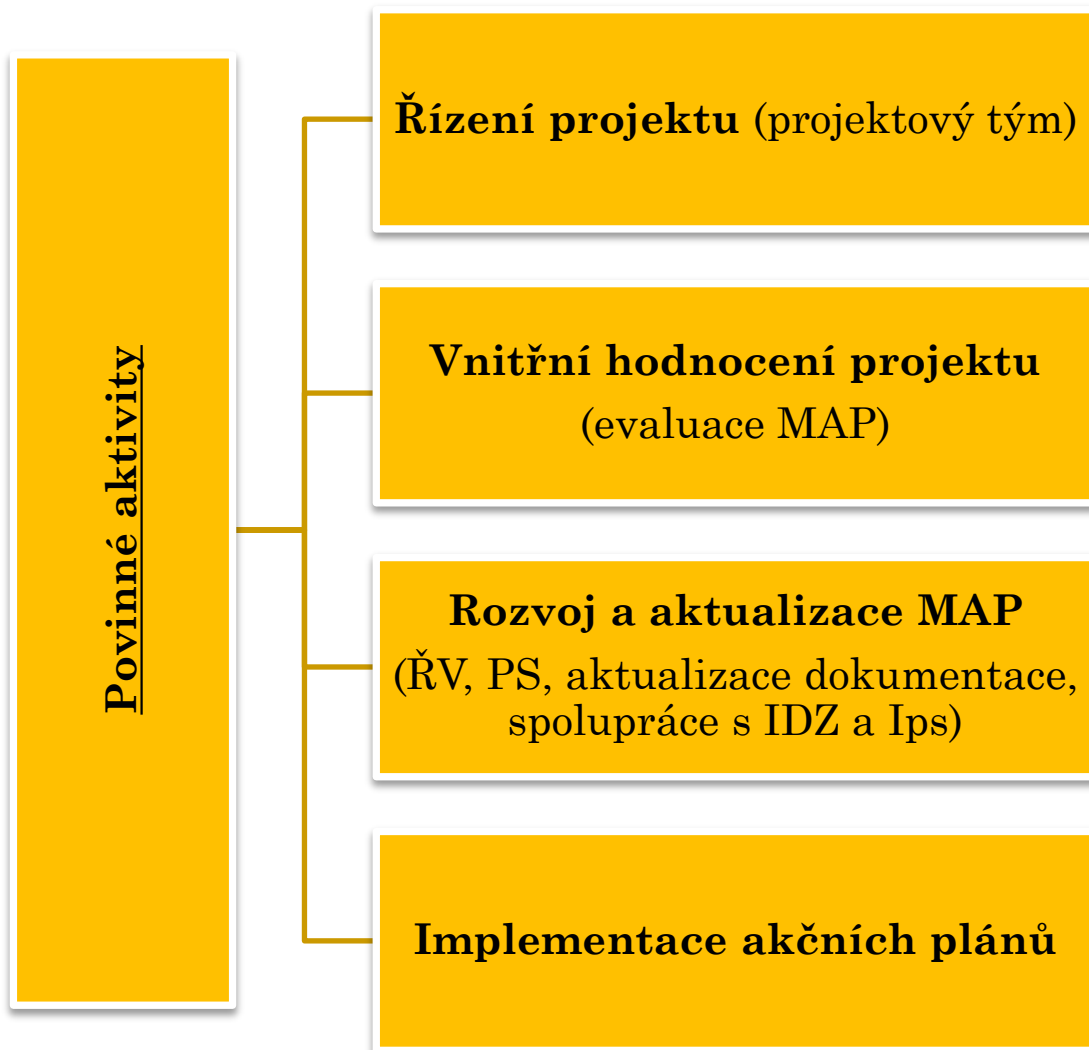


Spolufinancováno
Evropskou unií

MŠMT
MINISTERSTVO ŠKOLSTVÍ,
MLÁDEŽE A TĚLOVÝCHOVY

PŘEHLED SLOŽENÍ ŘV

Zástupci organizací neformálního a zájmového vzdělávání	DDM Domino Domažlice	Mgr., Ing. Kamila Bendová - ředitelka
Zástupce kraje/realizačního týmu projektu IDZ	Plzeňský kraj/projekt IDZ	Mgr. Petr Duda - referent na úseku organizace školství
Zástupce rodičů	rodič	Ing. Olga Pulchartová
Zástupce obcí, které nezřizují školu	Obec Spáňov	Vojtěch Jírovec - starosta
Zástupce MAS působících na území MAP - MAS Pošumaví	MAS Pošumaví	Ing. Vladislav Vilímeček - člen výkonné rady
zástupce ORP	Město Horšovský Týn	Vladislava Karbanová - referentka odboru školství
	Město Domažlice	Bc. Stanislav Antoš - starosta
zástupce NPI ČR	NPI ČR	Mgr. Radka Štruncová - metodička pro vzdělávání





Spolufinancováno
Evropskou unií

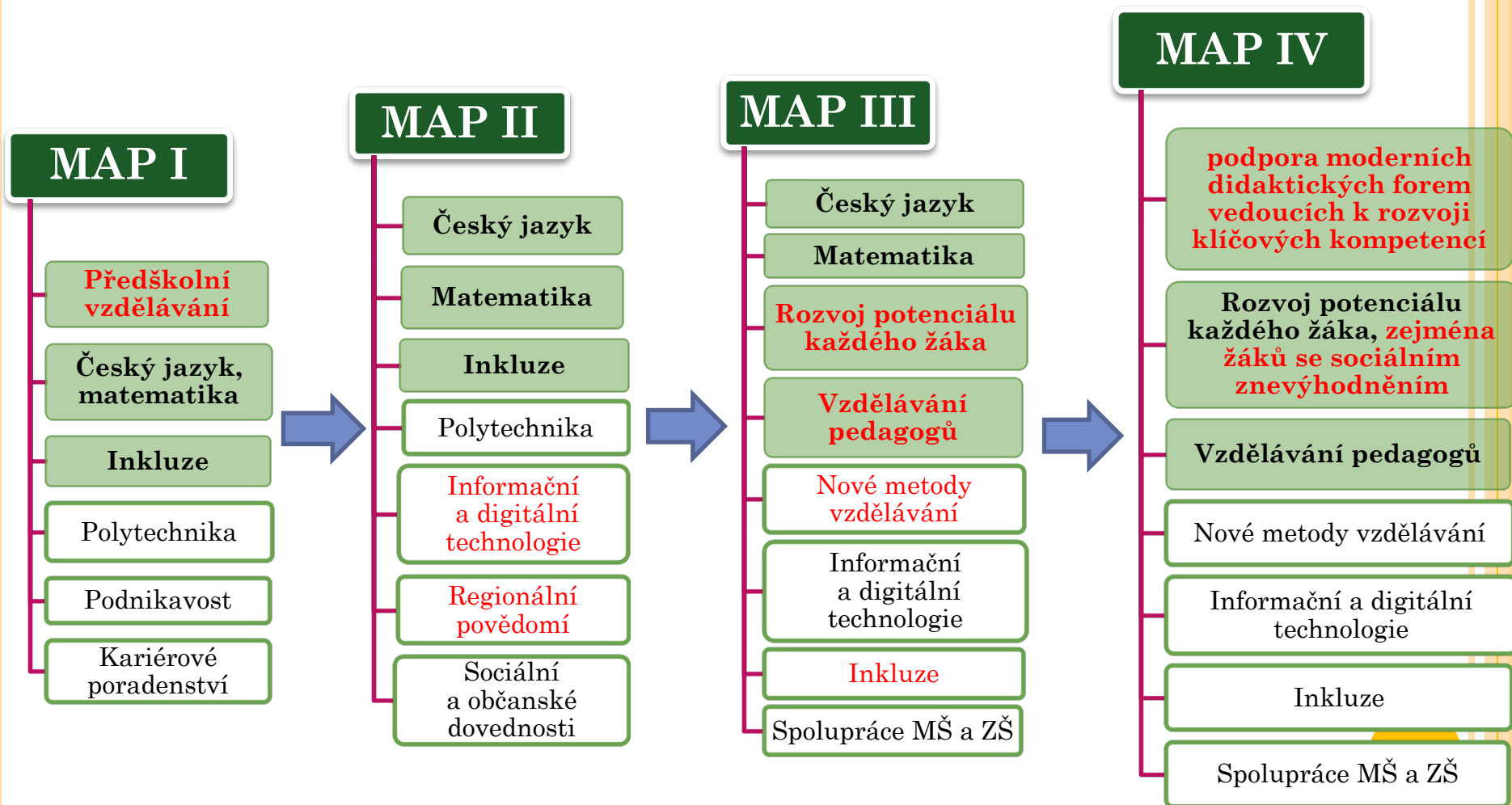


OPATŘENÍ MAP IV (ZMĚNY OPROTI MAP III)

	opatření MAP III	opatření MAP IV
klíčová témata	téma podpory čtenářské gramotnosti	téma podpory moderních didaktických forem vedoucích k rozvoji klíčových kompetencí
	téma podpory matematické gramotnosti	
	téma rozvoje potenciálu každého žáka	téma rozvoje potenciálu každého žáka, zejména žáků se sociálním a jiným znevýhodněním
	téma podpory pedagogických, didaktických a manažerských kompetencí pracovníků ve vzdělávání	téma podpory pedagogických, didaktických a manažerských kompetencí pracovníků ve vzdělávání a podpory managementu třídních kolektivů
průřezová témata	proměna obsahu a způsobu vzdělávání	proměna obsahu a způsobu vzdělávání
	podpora učitelů, ředitelů a dalších pracovníků ve vzdělávání	podpora učitelů, ředitelů a dalších pracovníků ve vzdělávání
	digitální kompetence k celoživotnímu učení	digitální kompetence k celoživotnímu učení
	snižování nerovností v přístupu ke vzdělávání	snižování nerovností v přístupu ke vzdělávání
	spolupráce MŠ -ZŠ/ZŠ –SŠ	spolupráce MŠ -ZŠ/ZŠ –SŠ



NAŠE TÉMATA V ČASE ...





ZÁVĚRY Z MAP III A NÁVRHY NA ZLEPŠENÍ

1) Vznik metodických materiálů

- V MAP III vzniklo mnoho metodických materiálů, které jsou určeny k podpoře vzdělávání ve školských zařízeních, ale také pro rodiče či veřejnost.
 - Přehled logopedů
 - Kde hledat vhodné knihy pro děti, žáky i rodiče?
 - Průvodce úrovně čtenářské gramotnosti žáků 5. ročníku ZŠ
 - Metodické typy na podporu regionální identity
- **Závěr: RT doporučuje i nadále vytvářet metodické materiály, které slouží jako podpora vzdělávání pro učitele, rodiče, děti a žáky a pravidelně aktualizovat již vytvořené metodické materiály.**





ZÁVĚRY Z MAP III A NÁVRHY NA ZLEPŠENÍ

2) Zajištění návaznosti aktivit, zejména vzdělávacích

- Na základě evaluace MAP III bylo zjištěno, že je důležité, aby byla zajištěna návaznost všech aktivit, zejména implementačních, které v MAP III nebylo možné realizovat. Dalšími důležitými aktivitami, které je vhodné zachovat, jsou jednání PS, setkání ředitelů a setkání zaměřená na sdílení zkušeností.
- **Závěr: RT naplánoval v MAP IV realizaci všech výše zmiňovaných aktivit v projektu MAP IV. Projekt si klade za cíl uspořádat především lokální vzdělávací akce, jejichž realizace se týká oblastí ČG, MG, polytechniky, regionální identity, rovných příležitostí atd.**





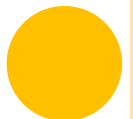
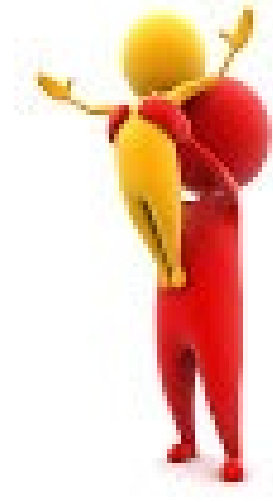
Spolufinancováno
Evropskou unií

MŠMT
MINISTERSTVO ŠKOLSTVÍ,
MLÁDEŽE A TĚLOVÝCHOVY

ZÁVĚRY Z MAP III A NÁVRHY NA ZLEPŠENÍ

3) Spolupráce s rodiči

- V MAP III se spolupráce s rodiči „pouze“ udržovala, zejména díky konání jednání PS a informativního setkání pro veřejnost, ale nebyla rozvíjena z důvodu chybějící implementace.
- **Závěr: RT naplánoval realizaci implementačních aktivit zaměřující se na rodiče v projektu MAP IV.**





Spolufinancováno
Evropskou unií

MŠMT
MINISTERSTVO ŠKOLSTVÍ,
MLÁDEŽE A TĚLOVÝCHOVY

**Máte vlastní návrhy, co zlepšit
v MAP IV na základě Vaší
zkušenosti s MAP III ?**



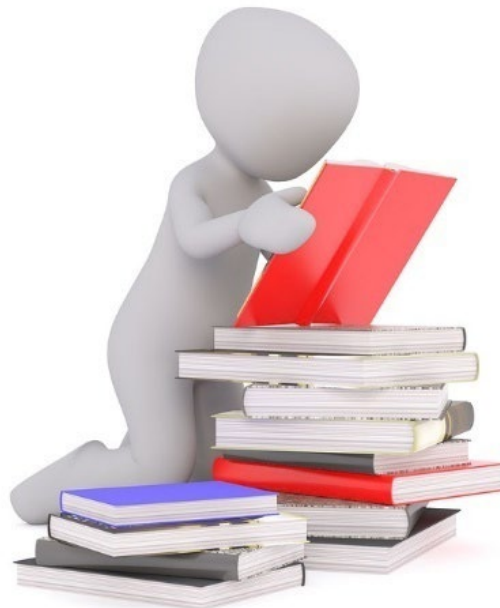


Spolufinancováno
Evropskou unií

MŠMT
MINISTERSTVO ŠKOLSTVÍ,
MLÁDEŽE A TĚLOVÝCHOVY

ANALYTICKÁ ČÁST – NOVÉ POZNATKY Z EXISTUJÍCÍCH STRATEGIÍ

- V rámci MAP IV došlo k revizi a aktualizaci kapitoly zabývající se strategickými dokumenty, které se vztahují ke vzdělávání a školství na území MAP.
- Z těchto dokumentů bude vycházet zejména analytická část MAP IV.





Spolufinancováno
Evropskou unií



ANALYTICKÁ ČÁST – NOVÉ POZNATKY Z EXISTUJÍCÍCH STRATEGIÍ

STRATEGIE A DOKUMENTY NA NÁRODNÍ ÚROVNI

- Strategický rámec Česká republika 2030
- **Dlouhodobý záměr vzdělávání a rozvoje vzdělávací soustavy České republiky 2023 – 2027**
- Strategie vzdělávací politiky ČR do roku 2030+
- Rámcový vzdělávací program pro předškolní vzdělávání
- Rámcový vzdělávací program pro základní vzdělávání
- Rámcový vzdělávací program pro základní umělecké vzdělávání

STRATEGIE NA VYŠŠÍCH ÚZEMNÍCH ÚROVNÍCH

- Dlouhodobý záměr vzdělávání a rozvoje vzdělávací soustavy Plzeňského kraje 2020 – 2024
- **Analýzy potřeb škol v Plzeňském kraji**

~~STRATEGIE NA MENŠÍCH ÚZEMNÍCH ÚROVNÍCH~~

- ~~Strategie území správního obvodu ORP Horšovský Týn/Domažlice v oblasti předškolní výchovy a základního školství, sociálních služeb, odpadového hospodářství a bezpečnosti a pořádku v obcích – 2014~~





Spolufinancováno
Evropskou unií

MŠMT
MINISTERSTVO ŠKOLSTVÍ,
MLÁDEŽE A TĚLOVÝCHOVY

**Napadají Vás ještě jiné strategické
záměry a dokumenty, na které je
potřeba při realizaci MAP IV brát
zřetel?**





Spolufinancováno
Evropskou unií

MŠMT
MINISTERSTVO ŠKOLSTVÍ,
MLÁDEŽE A TĚLOVÝCHOVY

PRŮBĚŽNÉ VYHODNOCENÍ PLNĚNÍ AP 2023

- V rámci projektu MAP III byl vypracován Akční plán na rok 2023, který rozpracovává Strategický rámec do konkrétních aktivit.
- Do Akčního plánu bylo zařazeno **20 aktivit spolupráce, 12 aktivit škol a školských zařízení a 5 aktivit infrastruktury.**
- Kapitulu analytické části MAP IV, na které v současné době pracujeme, tvoří i vyhodnocení plnění tohoto Akčního plánu.





VSTUPNÍ EVALUAČNÍ ŠETŘENÍ MAP IV

- **Cíl evaluace:** zhodnocení přínosu a průběhu vzdělávacích akcí pro jejich účastníky a jednání pracovních skupin pro jejich členy.
- **Aby bylo možné posuzovat dopad, tedy změnu stavu u cílových skupin, je třeba zjišťovat stav u cílových skupin na začátku projektu.**
- Prvním dílčím krokem je vstupní evaluační šetření, které se týká mimo jiné členů PS.
- Otázky pro členy PS:
 1. **Jak v současné době podle Vás v území probíhá spolupráce jednotlivých aktérů ve vzdělávání?**
 2. **Jaké jsou v území realizovány vzdělávací akce pro pedagogy, případně jiné odborníky ve vzdělávání a rodiče? Je nabídka dostatečná?**
 3. **Jaká máte očekávání od projektu MAP IV? Co byste rád/a, aby projekt reálně změnil?**



TVORBA METODICKÝCH MATERIÁLŮ

- V rámci PS pro rovné příležitosti v projektu MAP III byly vytvořeny následující metodické materiály:
 - **Přehled logopedů** (tisková a interaktivní verze)
 - aktualizace **Přehledu specializovaných organizací a služeb určený pro potřeby školství ve SO ORP Domažlice a ve SO ORP Horšovský Týn** (tisková verze)
- V tvorbě a aktualizaci metodických materiálů bychom chtěli pokračovat i nadále.
- **Napadá Vás proto aktivita, kterou bychom mohli realizovat?**



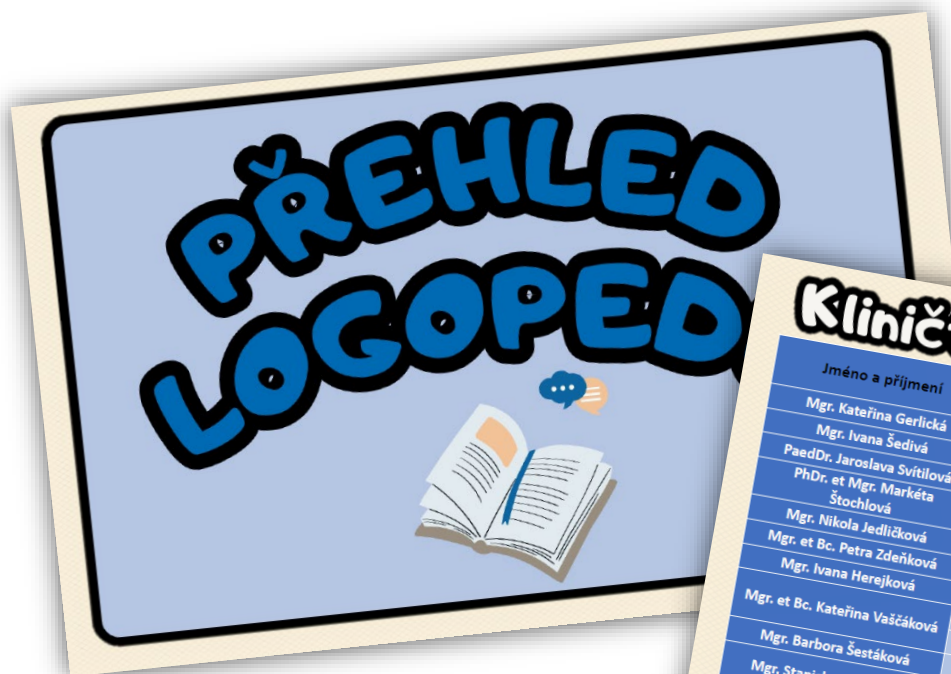


Spolufinancováno
Evropskou unií



MINISTERSTVO ŠKOLSTVÍ,
MLÁDEŽE A TĚLOVÝCHOVY

PŘEHLED LOGOPEDŮ (TISKOVÁ VERZE)



Kliničtí logopedové v Plzeňském kraji

Jméno a příjmení	Působnost	Telefon	Email	Web
Mgr. Kateřina Gerlická	Domažlice	379 776 182	jiri.gerlicky@seznam.cz	
Mgr. Ivana Šedivá	Klatovy	606 555 995		
PaedDr. Jaroslava Svítlová	Klatovy	376 313 352		
PhDr. et Mgr. Markéta Štochlová	Nýrsko	777 975 848		
Mgr. Nikola Jedličková	Plzeň	737 103 565	info@logopedienyrsko.cz	http://www.logopedienyrsko.cz
Mgr. et Bc. Petra Zdeňková	Plzeň	608 411 141	logopedie-plzen@seznam.cz	http://www.logopedie-plzen.cz
Mgr. Ivana Herejková	Plzeň	377 104 416		
Mgr. et Bc. Kateřina Vaščáková	Plzeň	377 103 374		
Mgr. Barbora Šestáková	Rokycany	607 545 507	pszczolkovam@fnplzen.cz	
Mgr. Stanislava Skoblová	Plzeň	377 401 529		
Mgr. Hana Bořiková	Plzeň	377 402 347, 377 402 904	cervinkovah@fnplzen.cz	
Mgr. Marcela Spoustová Dyková	Plzeň	775 084 155	skoblovas@fnplzen.cz	
PaedDr. Jitka Štěpánková	Plzeň	378 014 365	borikovah@seznam.cz	
Mgr. Hana Borovičková	Plzeň	377 535 698		
Mgr. Michaela Hrubešová	Plzeň	377 178 262		
Mgr. Kateřina Láfová	Dobřany, Plzeň	377 313 801	hrubesova@hotmail.cz	
Mgr. Michaela Pokorná	Chotěšov	734 249 679	logopedie.chotesov@gmail.com	https://www.logopedieplzenjih.cz/
Mgr. Kateřina Vítů	Nezvěstice	604 103 239	logosmisou@centrum.cz	https://www.logosmisou.cz/home/
	Nezvěstice	602 144 612	logosmisou@centrum.cz	https://www.logosmisou.cz/home/

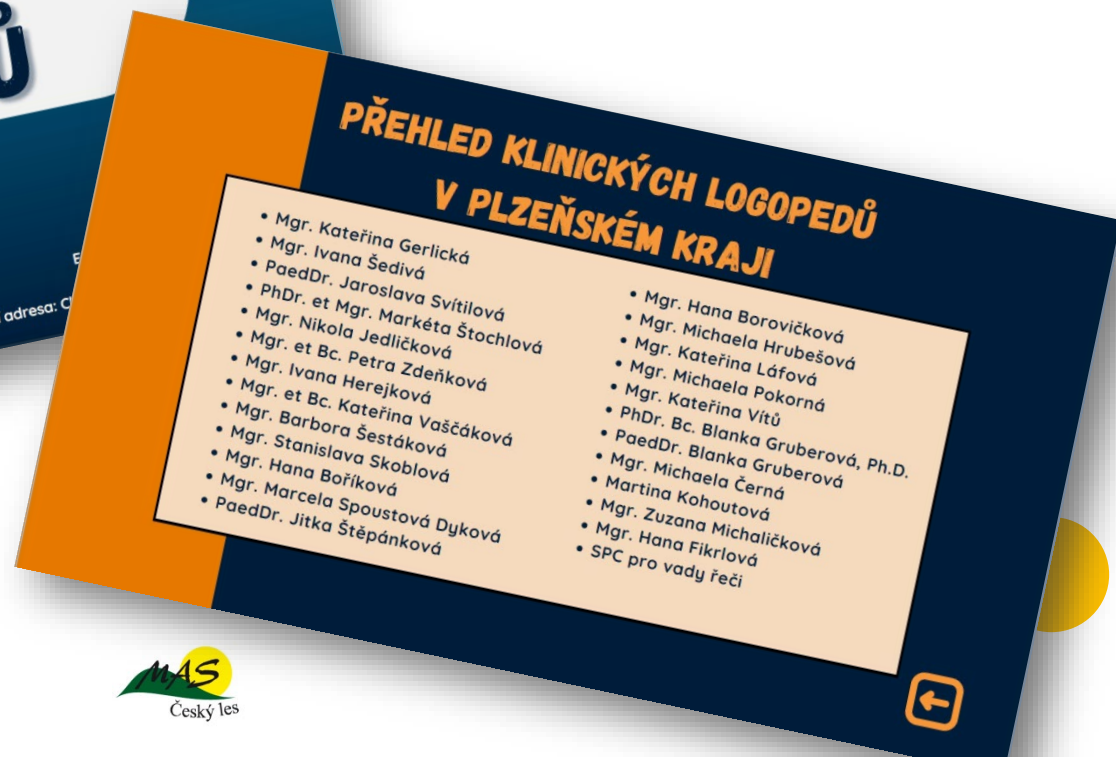


Spolufinancováno
Evropskou unií



MINISTERSTVO ŠKOLSTVÍ,
MLÁDEŽE A TĚLOVÝCHOVY

PŘEHLED LOGOPEDŮ (INTERAKTIVNÍ VERZE)





Spolufinancováno
Evropskou unií



MINISTERSTVO ŠKOLSTVÍ,
MLÁDEŽE A TĚLOVÝCHOVY

PŘEHLED SPECIALIZOVANÝCH ORGANIZACÍ A SLUŽEB (TISKOVÁ VERZE)



Organizace	Charakteristika služeb	VOLNOČASOVÉ AKTIVITY		
		Web/facebook	Kontakt	Telefon
Člověk v tísni, Horšovský Týn, Domazlice	Vzdělávací služby, podpora vzdělávání (dovolení dětí 6–18 let), volnočasové aktivity. Služba je určena dětem ze sociálně znevýhodněných rodin, které řeší potíže spojené se školou a doma se jim nedostává adekvátní podpory.	www.clovekvtisni.cz/ce-dlana/focalni-prace-v-0760uovan/	doucovani.piren@clov-ekvtisni.cz	777 787 373
Dětská skupina Sluníčko Domazlice	Dětská skupina, pečuje o děti od 1 roku.	www.facebook.com/clovekvtisni.163828434		
Dětský klubek Louka, Horšovský Týn	Odborné vedené lekce pro rodiče s dětmi (Pohybové hry, Hravé dílničky – messy play). Dětský klub – hravá hernička, hřídká a dobrovolnické aktivity, dočasná péče o děti od 1 roku.	www.facebook.com/groups/1960142167266298	jesle@messe-domazlice.cz	379 722 590 727 862 686
Diecézní charita Ploň – Komunitní centrum Horšovský Týn	Poskytování prostor pro besedy, výstavy, přednášky, volnočasové aktivity, dočasná péče o děti, setkávání místních maminek.	www.facebook.com/jedkdetky.koutek	detkykoutek@ga-ll.com	728 880 268
Dům dětí a mládeže Domsko Domazlice	Volnočasové aktivity dětí a mládeže, zájmové kroužky, jednodenní akce či výlety o víkendech a v době prázdnin, příměstské a pobytové tábory. Zájem pro činnost neorganizovaných dětí a mládeže. Přednášky a umělecké soutěže vyhlášené MŠMT a výukové programy pro školy.	www.rchnp.cz/jak-pomahame/vy-preostem-kralu/komunitni-centrum-horovsky-tyn/	brigitta.tomanova@dc-hp.charita.cz	731 433 145
Farmářská školka skřítko Kofinka, Otov	Dětská skupina. Akce pro děti, rodiče, rodiny (sportovní, kulturní, dětské), přednášky, volnočasové aktivity, nacházení mikrofarma.	www.dfdm-domazlice.cz	dsm-domazlice@zezna-m.cz	379 722 811
Mamý Art, Horšovský Týn	Příměstské tábory, volnočasové aktivity pro děti a rodiče, tvořivé centra. Volná herná, dětské oslavy.	www.ukorinku.cz/farmar-skricka-kofinka	skritka@ukorinku.cz	774 449 688
Mateřské centrum Benjamíněk, Domazlice	Knihovnické služby, výstavy, organizace zájmových kroužků, příměstské tábory, půjčování deskových her a tematických kufříků.	www.facebook.com/groups/1588463872647825	mamymart@zeznam.cz	777 267 732
Městské knihovny Božjov, Domazlice	Knihovnické služby, půjčování deskových her, organizace akcí, setkání maminek s dětmi, besedy v rámci školní výuky.	www.mcbenjaminek.webznad-pu.cz	mcbenjaminek@zezna-m.cz	775 232 086
Městská knihovna Horšovský Týn		www.mekhn.cz	knihovna@zeznam.cz	379 422 572
		knihovnahorovskytyjn.webznad-pu.cz	knihovnaht@zeznam.cz	731 614 064



Spolufinancováno
Evropskou unií

MŠMT
MINISTERSTVO ŠKOLSTVÍ,
MLÁDEŽE A TĚLOVÝCHOVY

POZVÁNKY NA VZDĚLÁVACÍ AKCE

○ Květen 2024:

- **PhDr. Andrej Drbohlav - „Moc a bezmoc výchovy“ –
21. května od 14:00**

Přednášející se věnuje analýze profilu sériového vraha a dalším extrémním formám behaviorální patologie a psychopatologie, specializuje se na behaviorální a etopedické výchovné poradenství rodičům dětí s ADHD, problémovým vývojem chování a osobnosti a v oblasti poruch chování, syndromu opozičního vzdoru a intermitentní explozivní poruchy





Spolufinancováno
Evropskou unií

MŠMT
MINISTERSTVO ŠKOLSTVÍ,
MLÁDEŽE A TĚLOVÝCHOVY

PŘÍŠTÍ SETKÁNÍ

- **Termín:** květen 2024
- **Místo:** kancelář MAS Český les, z. s.
Chodské náměstí 75, Domažlice

**DĚKUJEME
ZA SPOLUPRÁCI**

