



EVROPSKÁ UNIE
Evropské strukturální a investiční fondy
Operační program Výzkum, vývoj a vzdělávání



MÍSTNÍ AKČNÍ PLÁN ROZVOJE VZDĚLÁVÁNÍ II VE SO ORP DOMAŽLICE A VE SO ORP HORŠOVSKÝ TÝN REGISTRAČNÍ ČÍSLO PROJEKTU: CZ.02.3.68/0.0/0.0/17_047/0008509

Pracovní skupina pro rovné příležitosti

22. 11. 2021

Domažlice





OBSAH

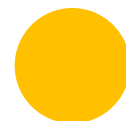
- 1) Úvod
- 2) Návrh neinvestičních aktivit
- 3) Akční plán na období 1/2022 – 6/2023
- 4) Projektové záměry do 5. aktualizace SR MAP II
- 5) Závěry ze školení Řídícího výboru
- 6) Závěry z workshopu pro rodiče
- 7) Příští setkání





NÁVRH NEINVESTIČNÍCH AKTIVIT

- Výčet neinvestičních aktivit je součástí strategické části a vychází ze Strategického rámce MAP do roku 2023.
- Dokument nejprve shrnuje jednotlivé prioritní problémové oblasti a jejich cíle a následně se věnuje rozpracování aktivit spolupráce a aktivit škol a školských zařízení, jejichž realizace povede k naplnění stanovených cílů.





AKTIVITA 7.1.1 ORGANIZACE PRAVIDELNÝCH SETKÁVÁNÍ PEDAGOGŮ ŠKOLSKÝCH ZAŘÍZENÍ A PRACOVNÍKŮ SPECIALIZOVANÝCH ORGANIZACÍ A SLUŽEB NA TÉMA INKLUZIVNÍ VZDĚLÁVÁNÍ

Typ aktivity	Aktivita spolupráce	
Poznámka	PŘÍLEŽITOST	
Zdroj financování	Vlastní zdroje / dotační programy / státní rozpočet	
Předpokládané náklady	2 000,- Kč	
Indikátor	Počet zapojených pedagogů do společného setkávání	
	Počet zapojených škol do společného setkávání	
	Počet zapojených organizací a služeb v oblasti inkluzivního vzdělávání do společného setkávání	
Potenciální realizátoři aktivity	NPI ČR, školská zařízení, zřizovatelé škol	
Harmonogram realizace konkrétních kroků		
Aktivita	Termín	Odpovědnost
Realizace setkávání	2022 – 2023	Organizace, která realizuje



AKTIVITA 7.2.1 ZAVEDENÍ EXKURZÍ DĚTÍ ZE VŠECH MŠ NA 1. STUPEŇ ZŠ

Typ aktivity	Aktivita spolupráce	
Poznámka	PŘÍLEŽITOST	
Zdroj financování	Vlastní zdroje	
Předpokládané náklady	500,- Kč	
Indikátor	Počet ZŠ, zapojených do organizace exkurzí dětí MŠ na 1. stupeň ZŠ	
	Počet MŠ, zapojených do organizace exkurzí dětí MŠ na 1. stupeň ZŠ	
	Počet uskutečněných exkurzí dětí MŠ na 1. stupeň ZŠ v letech 2022 - 2023	
Potenciální realizátoři aktivity	Všechna školská zařízení ve SO ORP Domažlice a Horšovský Týn	
Harmonogram realizace konkrétních kroků		
Aktivita	Termín	Odpovědnost
Realizace jednotlivých exkurzí	2022 – 2023	Pověřené osoby na všech ZŠ



AKTIVITA 7.2.2 ZAVEDENÍ EXKURZÍ ŽÁKŮ VŠECH MALOTŘÍDNÍCH ZŠ NA 2. STUPEŇ NAVAZUJÍCÍ ZŠ

Typ aktivity	Aktivita spolupráce	
Poznámka	PŘÍLEŽITOST	
Zdroj financování	Vlastní zdroje	
Předpokládané náklady	500,- Kč	
Indikátor	Počet zapojených malotřídních a neúplných ZŠ do organizace exkurzí žáků 5. tříd	
	Počet zapojených navazujících ZŠ do organizace exkurzí žáků 5. tříd	
	Počet uskutečněných exkurzí žáků 5. tříd v letech 2019 - 2023	
Potenciální realizátoři aktivity	Všechna školská zařízení ve SO ORP Domažlice a Horšovský Týn	
Harmonogram realizace konkrétních kroků		
Aktivita	Termín	Odpovědnost
Realizace jednotlivých exkurzí	2022 – 2023	Pověřené osoby malotřídních a neúplných ZŠ



AKTIVITA 7.3.1 ORGANIZACE NÁVŠTĚV PEDAGOGŮ ŠKOLSKÝCH ZAŘÍZENÍ V OSTATNÍCH ŠKOLSKÝCH ZAŘÍZENÍCH ČI SPECIALIZOVANÝCH ORGANIZACÍCH A SLUŽBÁCH

Typ aktivity	Aktivita spolupráce	
Poznámka	PŘÍLEŽITOST	
Zdroj financování	Vlastní zdroje	
Předpokládané náklady	500,- Kč	
Indikátor	Počet pedagogů, kteří absolvovali stáž v jiné škole či specializovaných organizacích a službách se zaměřením na inkluzivní vzdělávání.	
	Počet škol, které umožnily stáž pedagogů z jiných škol či pracovníkům specializovaných organizací a služeb se zaměřením na inkluzivní vzdělávání.	
	Počet specializovaných organizací a služeb, které umožnily stáž pedagogům.	
Potenciální realizátoři aktivity	Všechna školská zařízení na území SO ORP Domažlice a Horšovský Týn, specializované organizace a služby, MAS Český les	
Harmonogram realizace konkrétních kroků		
Aktivita	Termín	Odpovědnost
Realizace	2022 – 2023	Organizace, která realizuje



AKTIVITA 8.1.1 ORGANIZACE VZDĚLÁVACÍCH AKCÍ V OBLASTI INKLUZIVNÍHO VZDĚLÁVÁNÍ PRO PEDAGOGY ŠKOLSKÝCH ZAŘÍZENÍ

Typ aktivity	Aktivita spolupráce	
Poznámka	PŘÍLEŽITOST	
Zdroj financování	Vlastní zdroje / dotační programy / státní rozpočet	
Předpokládané náklady	10 000,- Kč	
Indikátor	Počet pedagogů, kteří se zúčastnili vzdělávacích akcí na téma inkluzivního vzdělávání.	
	Počet zorganizovaných vzdělávacích akcí v oblasti inkluze.	
Potenciální realizátoři aktivity	NPI ČR, školská zařízení, zřizovatelé škol	
Harmonogram realizace konkrétních kroků		
Aktivita	Termín	Odpovědnost
Realizace vzdělávací akce	2022 – 2023	Organizace, která realizuje



AKTIVITA 8.2.1 ZÍSKÁNÍ FINANČNÍCH ZDROJŮ NA PLATY A ZÁZEMÍ SPECIALIZOVANÝCH PRACOVNÍKŮ MŠ NA DOBU DELŠÍ NEŽ 5 LET

Typ aktivity	Aktivita škol a školských zařízení	
Poznámka	PŘÍLEŽITOST	
Zdroj financování	Vlastní zdroje / dotační programy / státní rozpočet	
Předpokládané náklady	Dle jednotlivých projektů	
Indikátor	Počet MŠ, které získaly finanční zdroje na platy a zázemí specializovaných pracovníků na dobu delší než 5 let	
Potenciální realizátoři aktivity	Všechny MŠ ve SO ORP Domažlice a Horšovský Týn	
Harmonogram realizace konkrétních kroků		
Aktivita	Termín	Odpovědnost
Realizace	2022 – 2023	Organizace, která realizuje



AKTIVITA 8.2.2 ZÍSKÁNÍ FINANČNÍCH ZDROJŮ NA PLATY A ZÁZEMÍ SPECIALIZOVANÝCH PRACOVNÍKŮ ZŠ NA DOBU DELŠÍ NEŽ 5 LET

Typ aktivity	Aktivita škol a školských zařízení	
Poznámka	PŘÍLEŽITOST	
Zdroj financování	Vlastní zdroje / dotační programy / státní rozpočet	
Předpokládané náklady	Dle jednotlivých projektů	
Indikátor	Počet ZŠ, které získaly finanční zdroje na platy a zázemí specializovaných pracovníků na dobu delší než 5 let	
Potenciální realizátoři aktivity	Všechny ZŠ ve SO ORP Domažlice a Horšovský Týn	
Harmonogram realizace konkrétních kroků		
Aktivita	Termín	Odpovědnost
Realizace	2022 – 2023	Organizace, která realizuje



AKTIVITA 8.3.1 ORGANIZACE AKCÍ S CÍLEM POZITIVNÍ OSVĚTY V INKLUZIVNÍM VZDĚLÁVÁNÍ

Typ aktivity	Aktivita spolupráce	
Poznámka	PŘÍLEŽITOST	
Zdroj financování	Vlastní zdroje / dotační programy / státní rozpočet	
Předpokládané náklady	5 000,- Kč	
Indikátor	Počet uskutečněných akcí s tematikou pozitivní osvěty v oblasti inkluze	
	Počet účastníků jednotlivých akcí s tematikou pozitivní osvěty v oblasti inkluze	
Potenciální realizátoři aktivity	NPI ČR, školská zařízení, zřizovatelé škol	
Harmonogram realizace konkrétních kroků		
Aktivita	Termín	Odpovědnost
Realizace akce	2022 – 2023	Organizace, která realizuje



AKTIVITA 8.5.1 PSYCHOLOGICKÁ PODPORA UČITELŮ

Typ aktivity	Aktivita škol a školských zařízení	
Poznámka	PŘÍLEŽITOST	
Zdroj financování	Vlastní zdroje/dotační programy	
Předpokládané náklady	Dle aktuální situace	
Indikátor	Počet škol, které poskytly psychologickou podporu pedagogům v souvislosti s distanční výukou.	
Potenciální realizátoři aktivity	Všechna školská zařízení na území SO ORP Domažlice a SO ORP Horšovský Týn, NPI ČR	
Harmonogram realizace konkrétních kroků		
Aktivita	Termín	Odpovědnost
Realizace akce	2022 – 2023	Organizace, která realizuje



AKTIVITA 8.5.2 PODPORA ŽÁKŮ A JEJICH RODIČŮ

Typ aktivity	Aktivita škol a školských zařízení	
Poznámka	PŘÍLEŽITOST	
Zdroj financování	Vlastní zdroje	
Předpokládané náklady	Dle aktuální situace	
Indikátor	Počet škol, které poskytly individuální konzultace v souvislosti s distanční výukou.	
	Počet škol, které získaly finance pro pedagogickou podporu.	
Potenciální realizátoři aktivity	Všechna školská zařízení na území SO ORP Domažlice a SO ORP Horšovský Týn	
Harmonogram realizace konkrétních kroků		
Aktivita	Termín	Odpovědnost
Realizace akce	2022 – 2023	Jednotlivá školská zařízení



AKČNÍ PLÁN NA OBDOBÍ 1/2022 – 6/2023

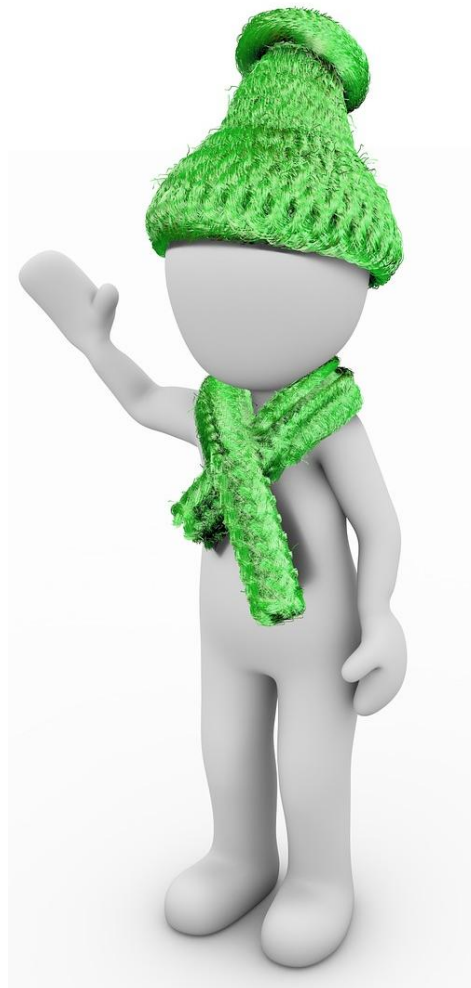
- Dokument **Akční plán na období 01/2022 – 06/2023 pro území SO ORP Domažlice a SO ORP Horšovský Týn** rozpracovává Strategický rámec do konkrétních aktivit, jejichž realizací se z výchozího stavu dosáhne stavu cílového / plánovaného, a to v období 01/2022 – 06/2023.
- Do Akčního plánu bylo zařazeno 9 aktivit spolupráce, 13 aktivit škol a školských zařízení a 4 aktivity infrastruktury.





AKČNÍ PLÁN NA OBDOBÍ 1/2022 – 6/2023

- Realizační tým navrhuje do Akčního plánu zařadit aktivity 7.2.1, 7.2.2, 7.3.1, 8.2.1, 8.2.2, 8.5.1, 8.5.2 – vyjmenované aktivity jsou pouze z priority 1 a 5, kterou tato pracovní skupina rozpracovává.
- Členové PS mohou do Akčního plánu navrhnout jiné aktivity, a to z Návrhu neinvestičních aktivit.
- U všech aktivit v Akčním plánu je nutné naformulovat zdůvodnění výběru.





PROJEKTOVÉ ZÁMĚRY DO 5. AKTUALIZACE STRATEGICKÉHO RÁMCE MAP II

- Investiční aktivity / projektové záměry jsou součástí SR MAP II, který je každého půl roku aktualizován.
- Jedná se o aktivity, které školy či zájmové a neformální organizace plánují do roku 2023 realizovat – SR slouží minimálně jako nezbytný podklad a příloha pro žádosti o dotace z IROP.
- 5. aktualizace bude připravena ke schválení ŘV (s platností od 1. 1. 2022) v prosinci 2021 – v současné době probíhá sběr projektových záměrů.
- U škol a organizací, které se do 26. listopadu 2021 nevyjádří, považujeme jejich projektové záměry ve stávajícím SR za aktuální a nebudeme u nich provádět žádné změny.





ZÁVĚRY ZE ŠKOLENÍ ŘÍDÍCÍHO VÝBORU

- 26. října 2021
- Lektor - Bc. Jitka Kylišová, metodička služeb z organizace Člověk v tísni, o. p. s.
- Představila sociálně aktivizační služby pro rodiny s dětmi - smyslem služby je pomoci rodině s problémy, které není schopna sama překonat a které mají nepříznivý vliv na prostředí rodiny a vývoj dítěte.
- Poskytla kontakt na místní pracovníci SAS pro rodiny s dětmi Bc. Ladu Forstovou (608 226 713, lada.forstova@clovekvvtisni.cz), na kterou se organizace, školy či jiné instituce mohou obracet v případě, že jsou v kontaktu s rodinou, která by tyto služby potřebovala.





ZÁVĚRY Z WORKSHOPU PRO RODIČE

- 10. 11. 2021 proběhl online workshop s rodiči s názvem „*Jak může rodičům pomoci škola a jak rodiče mohou pomoci škole*“
- Lektorka: Mgr. Helena Pravdová, Férová škola
- Workshop se věnoval vlivu domácího prostředí na úroveň výsledků ve škole, práci s dítětem během distančního vzdělávání a dalším příbuzným tématům





PŘÍŠTÍ SETKÁNÍ

- **Termín:** leden / únor 2022
- **Místo:** kancelář MAS Český les, z. s.
Chodské náměstí 75
Domažlice





EVROPSKÁ UNIE
Evropské strukturální a investiční fondy
Operační program Výzkum, vývoj a vzdělávání

MŠMT
MINISTERSTVO ŠKOLSTVÍ,
MLÁDEŽE A TĚLOVÝCHOVY

DĚKUJEME ZA SPOLUPRÁCI

