



Spolufinancováno
Evropskou unií

MŠMT
MINISTERSTVO ŠKOLSTVÍ,
MLÁDEŽE A TĚLOVÝCHOVY

**MÍSTNÍ AKČNÍ PLÁN ROZVOJE VZDĚLÁVÁNÍ IV
VE SO ORP DOMAŽLICE
A VE SO ORP HORŠOVSKÝ TÝN
REGISTRAČNÍ ČÍSLO PROJEKTU:
CZ.02.02.XX/00/23_017/0008143**

**Pracovní skupina pro rozvoj
regionální identity a pro rozvoj
potenciálu každého žáka**



**25. 3. 2024
Domažlice**



Spolufinancováno
Evropskou unií

MŠMT
MINISTERSTVO ŠKOLSTVÍ,
MLÁDEŽE A TĚLOVÝCHOVY

VÍTÁME VŠECHNY ČLENY PRACOVNÍCH SKUPIN V PROJEKTU MAP IV!





Spolufinancováno
Evropskou unií



INFORMACE O PROJEKTU MAP IV

- **MAP = MÍSTNÍ AKČNÍ PLÁN ROZVOJE VZDĚLÁVÁNÍ**
- Cílem projektu MAP je **podpora společného plánování a spolupráce** zřizovatelů, škol a ostatních aktérů ve vzdělávání včetně organizací neformálního vzdělávání v daném místě, která umožní společné řešení místně specifických problémů a potřeb také se zřetelem ke snižování sociálního vyloučení ve vzdělávání v územích se sociálně vyloučenými lokalitami.
- **Hlavním přínosem realizace projektu MAP je budování a rozvoj udržitelného systému komunikace mezi aktéry, kteří ovlivňují vzdělávání v území.**

Realizátor projektu: **MAS Český les, z. s.**

Období realizace: **1. 1. 2024 – 31. 12. 2025**

Území: **SO ORP Domažlice a SO ORP Horšovský Týn**

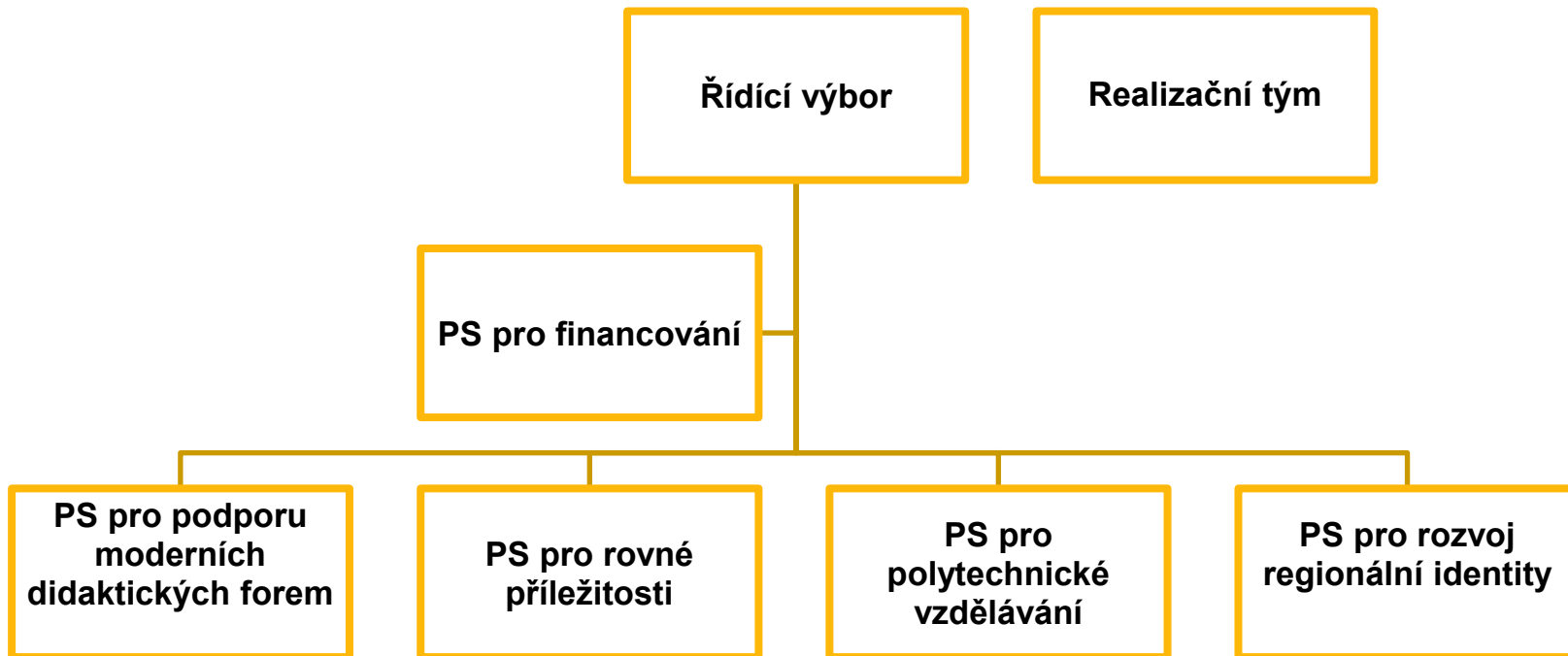




Spolufinancováno
Evropskou unií

MŠMT
MINISTERSTVO ŠKOLSTVÍ,
MLÁDEŽE A TĚLOVÝCHOVY

ORGANIZAČNÍ STRUKTURA





Spolufinancováno
Evropskou unií

MŠMT
MINISTERSTVO ŠKOLSTVÍ,
MLÁDEŽE A TĚLOVÝCHOVY

PŘEHLED SLOŽENÍ PS RI

Název subjektu	jméno zástupce	Cílová skupina
Galerie bratří Špillarů	MgA. Marta Vobrubová	pracovníci subjektů zřizovaných veřejnou správou
MŠ a ZŠ Osvračín	Mgr. Jana Pluhařová	vedení škol - ředitel školy, pedagog s 5-letou praxí
MŠ Kdyně Markova	Julie Šlajsová	pedagogičtí a nepedagogičtí pracovníci
	Ing. Lukáš Hrbáček	rodiče dětí a žáků
MŠ Zahořany	Bc. Radka Zůnová	vedení škol - ředitel školy
OS Koráb	Vlastimil Hálek	široká veřejnost
Chodsko žije!, spolek pro kulturu a rozvoj	Mgr. Kristýna Pinkrová	ostatní aktéři v oblasti vzdělávání
ZŠ a MŠ Klenčí pod Čerchovem	Mgr. Tereza Smazalová	pedagogičtí a nepedagogičtí pracovníci
ZŠ a MŠ Klenčí pod Čerchovem	Mgr. Jana Volfíková	pedagogičtí a nepedagogičtí pracovníci
ZŠ a MŠ Klenčí pod Čerchovem	Mgr. Anna Čiperová	pedagogičtí a nepedagogičtí pracovníci
ZUŠ Staňkov	Mgr. Iva Zahořová	vedení škol - ředitel školy
ZŠ Komenského 17	Hana Dufková	pedagogičtí a nepedagogičtí pracovníci
	Taťána Biben	rodiče dětí a žáků
ZŠ Mrákov	Mgr. David Pinkr	pedagogičtí a nepedagogičtí pracovníci
	Jitka Kličková	rodiče dětí a žáků
	Ing. Alena Oplová, CSc.	široká veřejnost
	Ing. Olga Pulchartová	rodiče dětí a žáků
	Ing. Simona Šimková	rodiče dětí a žáků
Rodinné a komunitní centrum Pelíšek, Mnichov	Mgr. Eva Vondrašová	ostatní aktéři v oblasti vzdělávání
TIC Klenčí pod Čerchovem	Hana Volfíková	pracovníci subjektů zřizovaných veřejnou správou



Spolufinancováno
Evropskou unií

MŠMT
MINISTERSTVO ŠKOLSTVÍ,
MLÁDEŽE A TĚLOVÝCHOVY

PŘEHLED SLOŽENÍ ŘV

	Název subjektu	Jméno zástupce - pracovní pozice/funkce
Zástupce RT MAP	RT MAP	Jana Paidarová - odborný řešitel
Zástupci zřizovatelů škol	Obec Postřekov	Bc. Ondřej Cibulka - místostarosta
	Městys Klenčí pod Čerchovem	Bc. František Čipera - radní pro školství a kulturu
	Město Domažlice	Ing. Dagmar Murínová - vedoucí kanceláře starosty
Zástupci vedení škol	MŠ Koloveč	Helena Moudrá - ředitelka
	ZŠ a MŠ Osvračín	Mgr. Jana Pluhařová - ředitelka
	MŠ Poběžovice	Mgr. Lenka Pekárová - ředitelka
	ZŠ Domažlice	Mgr. Ivan Rybár - ředitel
	ZŠ Staňkov	Mgr. Jitka Suchá - ředitelka
	ZŠ Kdyně	Mgr. et Bc. Pavel Kopta - ředitel
	ZŠ Kout na Šumavě	Mgr. Milada Mazancová - ředitelka
Učitelé	ZŠ a MŠ Klenčí p. Čerchovem	Mgr. Anna Čiperová - učitelka
	ZŠ a MŠ Blížejov	Mgr. Iva Dostálová - zástupce ředitele
Zástupce školních družin	ZŠ Kout na Šumavě	Jitka Jaklová - vychovatelka
Zástupci základních uměleckých škol	ZUŠ Domažlice	Josef Kuneš - ředitel
	ZUŠ Staňkov	Mgr. Iva Zahořová - ředitelka



Spolufinancováno
Evropskou unií

MŠMT
MINISTERSTVO ŠKOLSTVÍ,
MLÁDEŽE A TĚLOVÝCHOVY

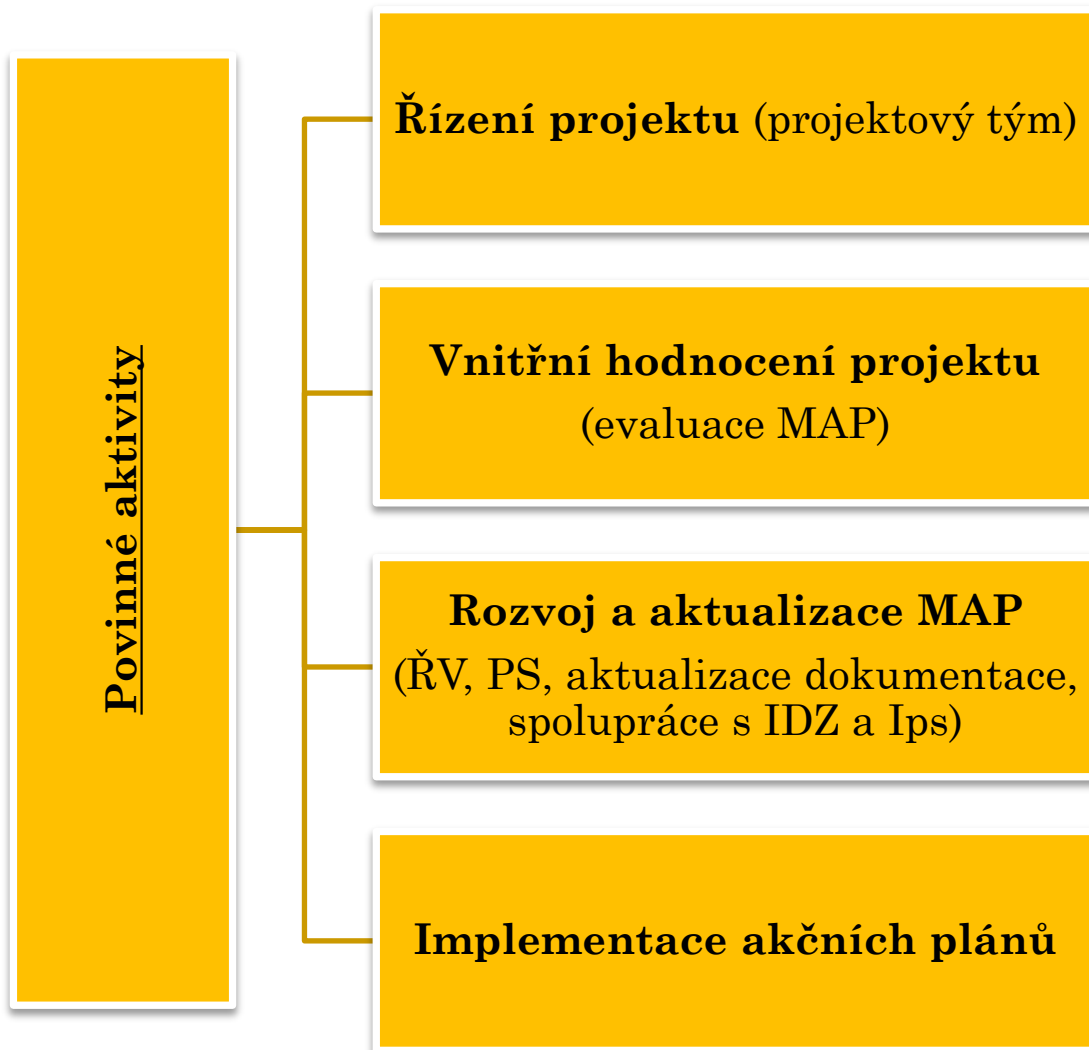
PŘEHLED SLOŽENÍ ŘV

Zástupci organizací neformálního a zájmového vzdělávání	DDM Domino Domažlice	Mgr., Ing. Kamila Bendová - ředitelka
Zástupce kraje/realizačního týmu projektu IDZ	Plzeňský kraj/projekt IDZ	Mgr. Petr Duda - referent na úseku organizace školství
Zástupce rodičů	rodič	Ing. Olga Pulchartová
Zástupce obcí, které nezřizují školu	Obec Spáňov	Vojtěch Jírovec - starosta
Zástupce MAS působících na území MAP - MAS Pošumaví	MAS Pošumaví	Ing. Vladislav Vilímeček - člen výkonné rady
zástupce ORP	Město Horšovský Týn	Vladislava Karbanová - referentka odboru školství
	Město Domažlice	Bc. Stanislav Antoš - starosta
zástupce NPI ČR	NPI ČR	Mgr. Radka Štruncová - metodička pro vzdělávání



Spolufinancováno
Evropskou unií

MŠMT
MINISTERSTVO ŠKOLSTVÍ,
MLÁDEŽE A TĚLOVÝCHOVY





Spolufinancováno
Evropskou unií

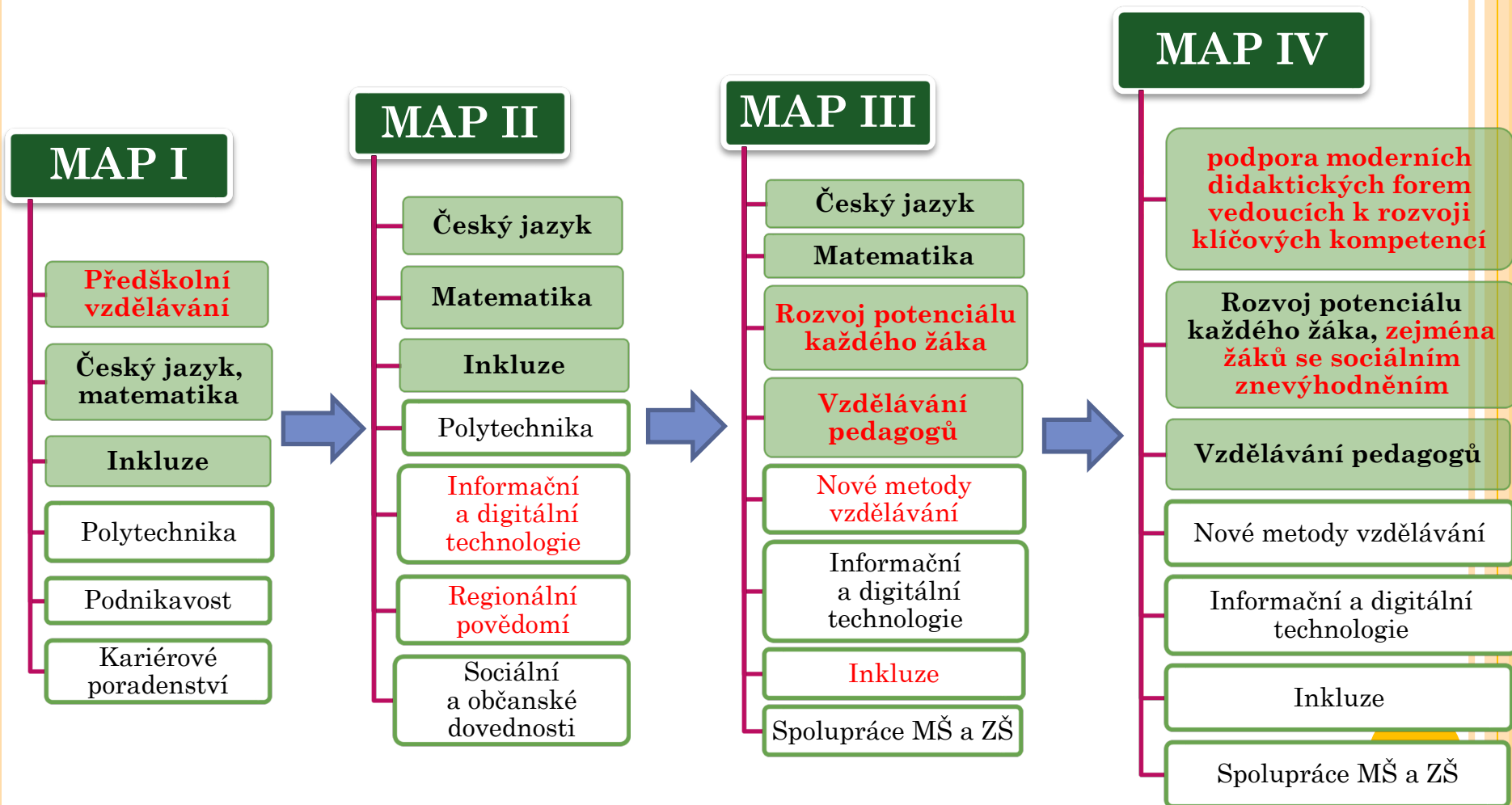


OPATŘENÍ MAP IV (ZMĚNY OPROTI MAP III)

	opatření MAP III	opatření MAP IV
klíčová témata	téma podpory čtenářské gramotnosti	téma podpory moderních didaktických forem vedoucích k rozvoji klíčových kompetencí
	téma podpory matematické gramotnosti	
	téma rozvoje potenciálu každého žáka	téma rozvoje potenciálu každého žáka, zejména žáků se sociálním a jiným znevýhodněním
	téma podpory pedagogických, didaktických a manažerských kompetencí pracovníků ve vzdělávání	téma podpory pedagogických, didaktických a manažerských kompetencí pracovníků ve vzdělávání a podpory managementu třídních kolektivů
průřezová témata	proměna obsahu a způsobu vzdělávání	proměna obsahu a způsobu vzdělávání
	podpora učitelů, ředitelů a dalších pracovníků ve vzdělávání	podpora učitelů, ředitelů a dalších pracovníků ve vzdělávání
	digitální kompetence k celoživotnímu učení	digitální kompetence k celoživotnímu učení
	snižování nerovností v přístupu ke vzdělávání	snižování nerovností v přístupu ke vzdělávání
	spolupráce MŠ -ZŠ/ZŠ –SŠ	spolupráce MŠ -ZŠ/ZŠ –SŠ



NAŠE TÉMATA V ČASE ...





ZÁVĚRY Z MAP III A NÁVRHY NA ZLEPŠENÍ

1) Vznik metodických materiálů

- V MAP III vzniklo mnoho metodických materiálů, které jsou určeny k podpoře vzdělávání ve školských zařízeních, ale také pro rodiče či veřejnost.
 - Přehled logopedů
 - Kde hledat vhodné knihy pro děti, žáky i rodiče?
 - Průvodce úrovně čtenářské gramotnosti žáků 5. ročníku ZŠ
 - Metodické typy na podporu regionální identity
- **Závěr: RT doporučuje i nadále vytvářet metodické materiály, které slouží jako podpora vzdělávání pro učitele, rodiče, děti a žáky a pravidelně aktualizovat již vytvořené metodické materiály.**





ZÁVĚRY Z MAP III A NÁVRHY NA ZLEPŠENÍ

2) Zajištění návaznosti aktivit, zejména vzdělávacích

- Na základě evaluace MAP III bylo zjištěno, že je důležité, aby byla zajištěna návaznost všech aktivit, zejména implementačních, které v MAP III nebylo možné realizovat. Dalšími důležitými aktivitami, které je vhodné zachovat, jsou jednání PS, setkání ředitelů a setkání zaměřená na sdílení zkušeností.
- **Závěr: RT naplánoval v MAP IV realizaci všech výše zmiňovaných aktivit v projektu MAP IV. Projekt si klade za cíl uspořádat především lokální vzdělávací akce, jejichž realizace se týká oblastí ČG, MG, polytechniky, regionální identity, rovných příležitostí atd.**





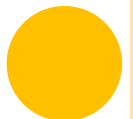
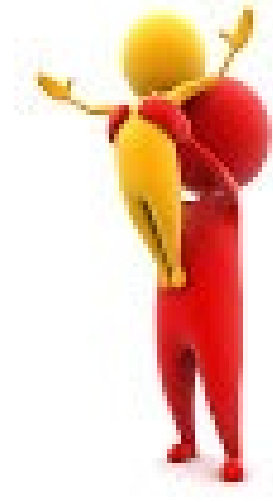
Spolufinancováno
Evropskou unií

MŠMT
MINISTERSTVO ŠKOLSTVÍ,
MLÁDEŽE A TĚLOVÝCHOVY

ZÁVĚRY Z MAP III A NÁVRHY NA ZLEPŠENÍ

3) Spolupráce s rodiči

- V MAP III se spolupráce s rodiči „pouze“ udržovala, zejména díky konání jednání PS a informativního setkání pro veřejnost, ale nebyla rozvíjena z důvodu chybějící implementace.
- **Závěr: RT naplánoval realizaci implementačních aktivit zaměřující se na rodiče v projektu MAP IV.**





Spolufinancováno
Evropskou unií

MŠMT
MINISTERSTVO ŠKOLSTVÍ,
MLÁDEŽE A TĚLOVÝCHOVY

**Máte vlastní návrhy, co zlepšit
v MAP IV na základě Vaší
zkušenosti s MAP III ?**



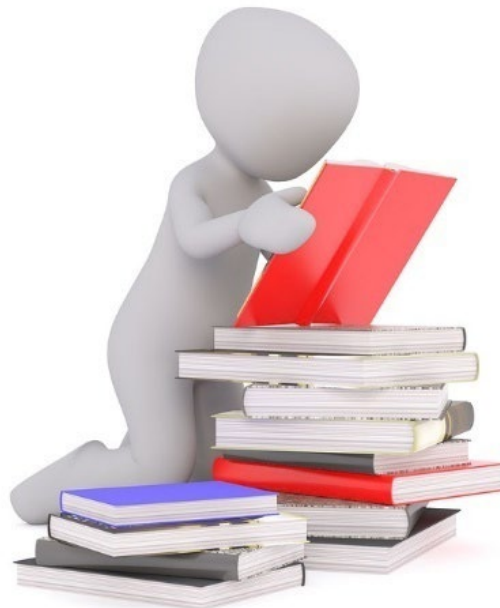


Spolufinancováno
Evropskou unií

MŠMT
MINISTERSTVO ŠKOLSTVÍ,
MLÁDEŽE A TĚLOVÝCHOVY

ANALYTICKÁ ČÁST – NOVÉ POZNATKY Z EXISTUJÍCÍCH STRATEGIÍ

- V rámci MAP IV došlo k revizi a aktualizaci kapitoly zabývající se strategickými dokumenty, které se vztahují ke vzdělávání a školství na území MAP.
- Z těchto dokumentů bude vycházet zejména analytická část MAP IV.





Spolufinancováno
Evropskou unií

MŠMT
MINISTERSTVO ŠKOLSTVÍ,
MLÁDEŽE A TĚLOVÝCHOVY

ANALYTICKÁ ČÁST – NOVÉ POZNATKY Z EXISTUJÍCÍCH STRATEGIÍ

STRATEGIE A DOKUMENTY NA NÁRODNÍ ÚROVNI

- Strategický rámec Česká republika 2030
- **Dlouhodobý záměr vzdělávání a rozvoje vzdělávací soustavy České republiky 2023 – 2027**
- Strategie vzdělávací politiky ČR do roku 2030+
- Rámcový vzdělávací program pro předškolní vzdělávání
- Rámcový vzdělávací program pro základní vzdělávání
- Rámcový vzdělávací program pro základní umělecké vzdělávání

STRATEGIE NA VYŠŠÍCH ÚZEMNÍCH ÚROVNÍCH

- Dlouhodobý záměr vzdělávání a rozvoje vzdělávací soustavy Plzeňského kraje 2020 – 2024
- **Analýzy potřeb škol v Plzeňském kraji**

~~STRATEGIE NA MENŠÍCH ÚZEMNÍCH ÚROVNÍCH~~

- ~~Strategie území správního obvodu ORP Horšovský Týn/Domažlice v oblasti předškolní výchovy a základního školství, sociálních služeb, odpadového hospodářství a bezpečnosti a pořádku v obcích – 2014~~





Spolufinancováno
Evropskou unií

MŠMT
MINISTERSTVO ŠKOLSTVÍ,
MLÁDEŽE A TĚLOVÝCHOVY

Napadají Vás ještě jiné strategické záměry a dokumenty, na které je potřeba při realizaci MAP IV brát zřetel?





Spolufinancováno
Evropskou unií

MŠMT
MINISTERSTVO ŠKOLSTVÍ,
MLÁDEŽE A TĚLOVÝCHOVY

PRŮBĚŽNÉ VYHODNOCENÍ PLNĚNÍ AP 2023

- V rámci projektu MAP III byl vypracován Akční plán na rok 2023, který rozpracovává Strategický rámec do konkrétních aktivit.
- Do Akčního plánu bylo zařazeno **20 aktivit spolupráce, 12 aktivit škol a školských zařízení a 5 aktivit infrastruktury.**
- Kapitulu analytické části MAP IV, na které v současné době pracujeme, tvoří i vyhodnocení plnění tohoto Akčního plánu.





VSTUPNÍ EVALUAČNÍ ŠETŘENÍ MAP IV

- **Cíl evaluace:** zhodnocení přínosu a průběhu vzdělávacích akcí pro jejich účastníky a jednání pracovních skupin pro jejich členy.
- **Aby bylo možné posuzovat dopad, tedy změnu stavu u cílových skupin, je třeba zjišťovat stav u cílových skupin na začátku projektu.**
- Prvním dílčím krokem je vstupní evaluační šetření, které se týká mimo jiné členů PS.
- Otázky pro členy PS:
 1. **Jak v současné době podle Vás v území probíhá spolupráce jednotlivých aktérů ve vzdělávání?**
 2. **Jaké jsou v území realizovány vzdělávací akce pro pedagogy, případně jiné odborníky ve vzdělávání a rodiče? Je nabídka dostatečná?**
 3. **Jaká máte očekávání od projektu MAP IV? Co byste rád/a, aby projekt reálně změnil?**



Spolufinancováno
Evropskou unií

MŠMT
MINISTERSTVO ŠKOLSTVÍ,
MLÁDEŽE A TĚLOVÝCHOVY

METODICKÉ TIPY

- Metodické tipy pro pedagogy (regionální listy/tipy) – 8 verzí:
 - Významná místa
 - Církevní památky
 - Hrady, zámky, tvrze
 - Židovské památky
 - Umění a folklór
 - Průmysl a zemědělství
 - Pamětní desky
 - Přírodní památky
- Školní výlety – trasa, popis, zajímavost/pracovní list/...
 - Bělá n. Radbuzou
 - Kdyně
 - Klenčí pod Čerchovem
 - Babylon – Zelenov - Havlovice
 - Újezd - Hrádek - Trhanov





Spolufinancováno
Evropskou unií

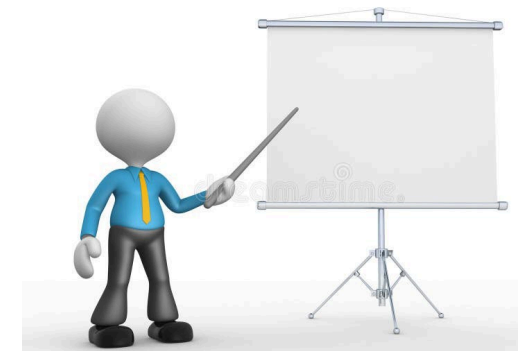
MŠMT
MINISTERSTVO ŠKOLSTVÍ,
MLÁDEŽE A TĚLOVÝCHOVY

POZVÁNKY NA VZDĚLÁVACÍ AKCE

○ Květen 2024:

- **PhDr. Andrej Drbohlav - „Moc a bezmoc výchovy“ –
21. května od 14:00**

Přednášející se věnuje analýze profilu sériového vraha a dalším extrémním formám behaviorální patologie a psychopatologie, specializuje se na behaviorální a etopedické výchovné poradenství rodičům dětí s ADHD, problémovým vývojem chování a osobnosti a v oblasti poruch chování, syndromu opozičního vzdoru a intermitentní explozivní poruchy





Spolufinancováno
Evropskou unií

MŠMT
MINISTERSTVO ŠKOLSTVÍ,
MLÁDEŽE A TĚLOVÝCHOVY

PŘÍŠTÍ SETKÁNÍ

- **Termín:** květen 2024
- **Místo:** kancelář MAS Český les, z. s.
Chodské náměstí 75, Domažlice

**DĚKUJEME
ZA SPOLUPRÁCI**

